

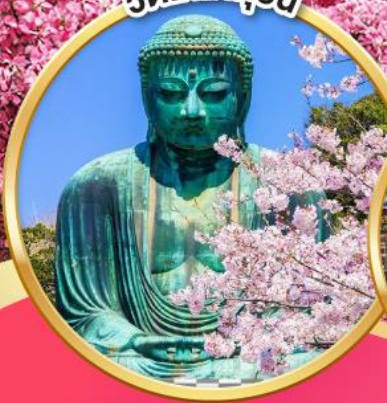


TOKYO FUJI HAKONE OSAKA

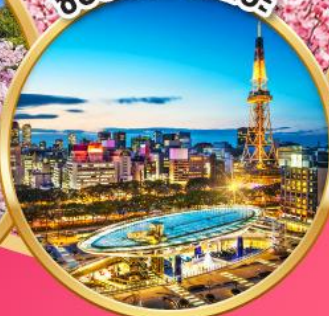
Sakura 6 วัน 4 คืน

พักออนเซ็น 1 คืน
ไอซาก้า 2 คืน

วัดโคโตคุอิน



ช้อปปิ้งซากาเอะ



ช้อปปิ้งชินโซบาชิ



Check in จุดชมวิวแห่งใหม่ Owakudani Earth Valley
ชมซากุระถนนสายนักปราชญ์ ที่วัดกินคะคุจิ (วัดเงิน)

- ชมซากุระ ปราสากไอซาก้า (ด้านนอก) • วัดโคโตคุอิน
- หุบเขาไอวาคุดานิ • โทเทมบะพริ้มี่ยมเอาเลียต • ช้อปปิ้งชินโซบาชิ
- อีออน มอลล์ ริงกุ เซ็นนิน • อีสระช้อปปิ้งในไอซาก้า 1 วัน

GO2HND-TG042

เริ่มต้น

57,900



02-07 เม.ย. 69
07-12 เม.ย. 69

TOKYO FUJI HAKONE OSAKA SAKURA

6D 4N โดยสายการบินไทย [TG]

 BKK ----- ✈️ ----- HND	 KIX ----- ✈️ ----- BKK				
FLIGHT TG682	เวลาออก 23:15	เวลาถึง 06:55	FLIGHT TG673	เวลาออก 17:25	เวลาถึง 22:00

	โปรแกรมการเดินทาง	เข้า	เที่ยง	ค่ำ	โรงแรมที่พัก
1	กรุงเทพฯ (สนามบินสุวรรณภูมิ) – โตเกียว (สนามบินฮาเนดะ) (TG682 23.15 – 06.55)				
2	โตเกียว (สนามบินฮาเนดะ) – เมืองคามาคุระ – วัดโคโตคุอิน – ศาลเจ้าฮาโกเนะ – หุบเขาโอวาคุดานิ – จุดชมวิว Earth Valley – โทเทมบะพรีเมียมเฮ้าส์เล็ด – แช่น้ำแร่ธรรมชาติ – บุปเฟ่ต์ ชาปู	✈️	🕒	🍽️ เมนู ชาปู	KAWAGUCHIKO or YAMANASHI ONSEN AREA หรือเทียบเท่า ★★★ [🍷]
3	ชมซากุระริม ทะเลสาบคาวากุจิโกะ – กิจกรรม ชงชาญี่ปุ่น – หมู่บ้านน้ำใส โอชิโนะฮักไก – ทะเลสาบฮามานะ – เมืองนาโงย่า – ช้อปปิ้งชาคาเอะ	🕒	🕒	อิสระ	NAGOYA HOTEL AREA หรือเทียบเท่า★★★
4	เมืองเกียวโต – วัดกินคะคุจิ (วัดเงิน) – ชมซากุระถนนสายนักปราชญ์ – โอซาก้า – ช้อปปิ้งโดตงโบริ – ช้อปปิ้งชินไซบาชิ	🕒	🕒	อิสระ	OSAKA HOTEL AREA หรือเทียบเท่า★★★
5	อิสระท่องเที่ยวตามสถานที่ต่าง ๆ ในโอซาก้าหรือซื้อทัวร์เสริม UNIVERSAL STUDIOS JAPAN	🕒	อิสระ	อิสระ	OSAKA HOTEL AREA หรือเทียบเท่า★★★
6	ชมซากุระ ปราสาทโอซาก้า (ด้านนอก) – อีออน มอลล์ ริงกุเซ็นนัน – โอซาก้า (สนามบินคันไซ) – กรุงเทพฯ (สนามบินสุวรรณภูมิ) (TG673 : 17.25-22.00)	🕒	อิสระ	✈️	

-การจัดที่นั่งบนเครื่องบิน จะเป็นไปตามที่สายการบินเป็นผู้กำหนด ซึ่งทางบริษัทฯ ไม่สามารถเข้าไปจัดการได้แต่อย่างใด

-ห้องพักโรงแรมในญี่ปุ่นอาจแตกต่างกัน จึงทำให้ห้องพักแบบห้องเดี่ยว (Single) , ห้องพักคู่ (Twin / Double) และห้องพักแบบ 3 ท่าน (Triple) อาจจะไม่ได้อยู่ในชั้นเดียวกัน หรือ อยู่ติดกัน

**ในกรณีที่ท่านจองห้องพักแบบ TRIPLE [2 เตียง + 1 ที่นอนเสริม] แล้วทางโรงแรมไม่สามารถจัดหาห้องพัก แบบ TRIPLE ได้ ทางบริษัทขอสงวนสิทธิ์ในการจัดห้องพักแบบ แยก 2 ห้อง คือ [1TWN+1 SGL] แทน **

อัตราค่าบริการ

วันเดินทาง	ผู้ใหญ่พัก 2-3 ท่าน ท่านละ	เด็กอายุ ไม่เกิน 7 ปี ไม่ใช้เตียง	พักเดี่ยว เพิ่ม ท่านละ	ราคาไม่รวมตัว
17 – 22 มี.ค. 69	54,900.- ลดราคา 2,000.-	51,900.-	12,900.-	39,900.-
26 – 31 มี.ค. 69	57,900.-	54,900.-	12,900.-	42,900.-
31 มี.ค. – 05 เม.ย. 69	57,900.- ลดราคา 3,000.-	54,900.-	12,900.-	42,900.-
02 – 07 เม.ย. 69 วันหยุดวันจักรี	57,900.-	54,900.-	12,900.-	42,900.-
07 – 12 เม.ย. 69	59,900.-	56,900.-	12,900.-	44,900.-

ราคาเด็กทารก [อายุไม่ถึง 2 ปีบริบูรณ์ ณ วันเดินทางกลับ] ท่านละ 10,500 บาท

ราคานี้รวมรายการทัวร์ ตัวเครื่องบิน ไม่มีราคาเด็ก เนื่องจากเป็นราคาพิเศษ

ราคาทัวร์ข้างต้นยังไม่รวมค่าทิปมัคคุเทศก์และคนขับรถรวม **2,000 บาท/ท่าน/ทริป**

ขออนุญาตนำเก็บ ณ สนามบินวันแรก

บริษัทขอสงวนสิทธิ์ในการสลับสถานที่ท่องเที่ยวในรายการตามความเหมาะสม ของสภาพอากาศ ณ วันเดินทาง เพื่อประโยชน์สูงสุดของลูกค้าเป็นสำคัญ

วันแรก กรุงเทพฯ (สนามบินสุวรรณภูมิ) – โตเกียว (สนามบินฮาเนดะ)
(TG682 23.15 – 06.55)

20.00 น. คณะพร้อมกัน ณ อาคารผู้โดยสารระหว่างประเทศ **สนามบินสุวรรณภูมิ** เคาน์เตอร์สายการบินไทย พบเจ้าหน้าที่คอยให้การต้อนรับ พร้อมอำนวยความสะดวกในการเช็คอิน

23.15 น. ออกเดินทางสู่ **สนามบินฮาเนดะ ประเทศญี่ปุ่น** โดยสายการบินไทย เที่ยวบินที่ TG682
(สายการบินมีบริการอาหารและเครื่องดื่มบนเครื่อง)



THAI



วันที่สอง โตเกียว (สนามบินฮาเนดะ) – เมืองคามาคุระ – วัดโคโตคุอิน – ศาลเจ้าฮาโกเน่ – หุบเขาโอวาคุดานิ – จุดชมวิว Earth Valley – โกเทมบะพรีเมียมเอ้าเล็ท – แช่น้ำแร่ธรรมชาติ – บุฟเฟ่ต์ ชาปู

06.55 น. เดินทางถึง **สนามบินฮาเนดะ** ประเทศญี่ปุ่น (เวลาท้องถิ่นเร็วกว่าเวลาประเทศไทย 2 ชม.) ผ่านขั้นตอนการตรวจคนเข้าเมือง ด่านศุลกากร และรับกระเป๋าเรียบร้อยแล้ว **[สำคัญมาก!!ไม่อนุญาตให้นำอาหารสด จำพวก เนื้อสัตว์ พืช ผัก ผลไม้ เข้าประเทศญี่ปุ่นหากฝ่าฝืนมีโทษจับปรับได้]**



เมืองคามาคุระ เป็นเมืองชายฝั่งเล็กๆในเขตจังหวัดคานากาวา (Kanagawa) ที่ดึงดูดเหล่านักท่องเที่ยวให้แวะมาเยี่ยมชมเยียน ถูกขนานนามให้เป็น “เกียวโตแห่งฝั่งตะวันออก” เพราะว่ามีทั้งวัดและศาลเจ้าอันเก่าแก่ อนุสรณ์สถานทางประวัติศาสตร์มากมาย นำท่านสักการะ “**หลวงพ่อด**” (Daibutsu) แห่ง**วัดโคโตคุอิน (Kotokuin Temple)** เป็นรูปหล่อโลหะที่สูง 13.35 เมตรตั้งอยู่กลางลานวัด ใหญ่เป็นอันดับสองของประเทศญี่ปุ่น



นำท่านเดินทางสู่ **ศาลเจ้าฮาโกเน่ (Hakone Jinja Shrine)** ตั้งอยู่ใกล้กับทะเลสาบอาชิ (Lake Ashi) ซึ่งเป็นที่เที่ยงที่ได้รับความนิยมอย่างมากในแถบฮาโกเน่ ศาลเจ้าแห่งนี้มีความเชื่อในเรื่องช่วยให้เดินทางปลอดภัย ช่วยให้รอดพ้นจากเคราะห์ภัย

กลางวัน รับประทานอาหารกลางวัน ณ ร้านอาหาร **(มือที่ 1)**



หุบเขาโอวาคุดานิ (Owakudani) หุบเขาที่เกิดจากการระเบิดของภูเขาไฟฮาโกเน่เมื่อประมาณ 3,000 ปีก่อน พาท่านมาลิ้มรสไซด้าที่มาจากน้ำพุร้อนธรรมชาติ ด้านนอกของเปลือกไข่จะเป็นสีดำเนื่องจากถูกแร่กำมะถัน และเปลือยเปลือยกับการชมวิวกาภูเขาไฟฟูจิ



จุดชมวิว EARTH VALLEY OWAKUDANI จุดชมวิวที่สามารถสัมผัสบรรยากาศของโอวาคุดานิ หุบเขาที่ตั้งอยู่ระหว่างเมืองโกระและทะเลสาบอาชิ เป็นทิวทัศน์ที่สวยงามตระการตา และยังสามารถมองเห็นภูเขาไฟฟูจิได้ในวันที่ท้องฟ้าปลอดโปร่งอีกด้วย ที่นี่มีจุดชมวิวหลายที่ เช่น ระเบียงสำหรับชมวิวย่าง Kaze no Wa Terrace ซึ่งมีลักษณะเป็นวงกลม สามารถถ่ายรูปทิวทัศน์ได้อย่างสวยงาม และพื้นที่ของระเบียงแห่งนี้ยังทำจากพื้นกระจก เพิ่มความตื่นเต้นให้แก่ผู้มาชม หรือ Reath Deck: ดาดฟ้ากระจกสูงที่ยื่นออกไปเหนือหุบเขา ทำให้มองเห็นไอน้ำภูเขาไฟและพุ่มาโรลใกล้ๆ และ อีกทั้งยังมีโซนร้านอาหารและเครื่องดื่ม แต่ละเมนูที่ถูกทำขึ้นมาจะตามธีมของที่นี่เลย ก็ว่าได้อย่างซาลาเปาสีดำรสชาติแฉกกระหรีหรือไอศกรีมชาดำ นอกจากนี้ยังมีร้านของฝากน่ารักๆ ให้ได้ซื้อกลับไปเป็นที่ระลึกด้วยนะ

ช้อปปิ้งสินค้าแบรนด์เนม **โกเทมบะ พรีเมียม เอาท์เล็ต (Gotemba Premium Outlet)** เป็นหนึ่งในสาขาแบรนด์เอาท์เล็ตที่กระจายครอบคลุมประเทศญี่ปุ่น ให้ท่านได้ช้อปปิ้งอย่างจุใจกับสินค้าหลากหลายแบรนด์ดัง ทั้งในประเทศ และ ต่างประเทศ เช่น MORGAN, ELLE, BALLY, PRADA, GUCCI, DIESEL, TUMI, GAP, ARMANI, NIKE, ADIDAS ฯลฯ



ค่ำ **รับประทานอาหารค่ำ ณ ห้องอาหารของโรงแรม (มื้อที่ 2)**

****พิเศษ เมนูชาปูสไต้ลญี่ปุ่น พร้อมน้ำจิ้มรสเด็ด****

ที่พัก **KAWAGUCHIKO or YAMANAKAKO ONSEN AREA หรือเทียบเท่าในระดับ 3 ดาว**

(ที่นอนอาจเป็นแบบ เบาะฟูกง หรือ เตียง ขึ้นอยู่กับการจัดการของทางโรงแรม)

หลังอาหารค่ำ ได้ทำนผ่นคลายกับการแช่น้ำจากแร่ธรรมชาติสไต้ลญี่ปุ่น

วันที่สาม **ชมซากุระ ริมทะเลสาบคาวากุจิโกะ – กิจกรรม ชงชาญี่ปุ่น – หมู่บ้านน้ำใส โอชิโนะซึกไก – ทะเลสาบฮามานะ – เมืองนาโกย่า - ช้อปปิ้งซาคาเอะ**

เช้า **รับประทานอาหารเช้า ณ ห้องอาหารของโรงแรม (มื้อที่ 3)**

ทะเลสาบคาวากุจิโกะ (Kawaguchi ko) ที่เป็นหนึ่งในห้าทะเลสาบล้อมรอบภูเขาไฟฟูจิ ซึ่งทะเลสาบแห่งนี้เป็นที่นิยมสำหรับนักท่องเที่ยวไม่ว่าจะเป็นคนญี่ปุ่นหรือต่างชาติก็ตาม มักจะมาหาที่พักผ่อนในบริเวณนี้มากกว่าทะเลสาบที่เหลืออีกสี่แห่ง ดังนั้นรอบๆ บริเวณนี้จึงเต็มไปด้วยโรงแรม, ร้านอาหาร, และร้านขายของที่ระลึกมากมาย



สัมผัสวัฒนธรรมดั้งเดิมของชาวญี่ปุ่น นั่นก็คือ **กิจกรรมการชงชาญี่ปุ่น (Sado)** โดยการชงชาตามแบบญี่ปุ่นนั้น มีขั้นตอนมากมาย เริ่มตั้งแต่การชงชา การจับถ้วยชา และการดื่มชา ทุกขั้นตอนนั้นล้วนมีขั้นตอนที่มีรายละเอียดที่ประณีตและสวยงามเป็นอย่างมาก และท่านยังมีโอกาสได้ลองชงชาด้วยตัวท่านเองอีกด้วย ซึ่งก่อนกลับให้ท่านอิสระเลือกซื้อของที่ฝากของที่ระลึกตามที่ระลึกตามอัธยาศัย



หมู่บ้านน้ำใสโอชิโนะฮักไก (Oshino Hakkai Village) เป็นจุดท่องเที่ยวที่สร้างเป็นหมู่บ้านเล็กๆ ที่มีฉากหลังเป็น ภูเขาไฟฟูจิ ประกอบด้วยบ่อน้ำ 8 บ่อในโอชิโนะ ตั้งอยู่ระหว่างทะเลสาบคาวากูจิโกะกับทะเลสาบยามานาคาโกะซึ่งเป็นพื้นที่เก่าของทะเลสาบแห่งที่ 6 ที่แห้งขอดไปเมื่อ 200-300 ปีที่ผ่านมา บ่อน้ำทั้ง 8 นี้เป็นน้ำจากหิมะที่ละลายในช่วงฤดูร้อน ที่ไหลมาจากทางลาดใกล้ๆภูเขาไฟฟูจิผ่านหินลาวาที่มีรูพรุนอายุกว่า 80 ปี ทำให้น้ำใสสะอาดเป็นพิเศษ ถัดไปอีกบ่อหนึ่ง นักท่องเที่ยวสามารถดื่มน้ำเย็นจากแหล่งน้ำได้โดยตรง นอกจากนี้ยังมีร้านอาหาร ร้านจำหน่ายของที่ระลึก และซุ้มรอบๆบ่อที่ขายทั้งผัก ขนมหวาน ผักดอง งานฝีมือ และผลิตภัณฑ์ท้องถิ่นอื่นๆ บางร้านยังขายมันเทศหวานย่าง และขนมแฉลบแบบเตาเล็กๆ กลางแจ้งส่งกลิ่นหอมชวนให้ลิ้มรสอีกด้วย

กลางวัน รับประทานอาหารกลางวัน ณ ร้านอาหาร (มื้อที่ 4)

ชม **ทะเลสาบฮามานะโกะ (Lake Hamanako)** ตั้งอยู่บริเวณริมชายฝั่งแปซิฟิก ทิศตะวันตกของจังหวัดชิซุโอกะ (Shizuoka) โดยทะเลสาบแห่งนี้มีขนาดใหญ่และยังมีความสำคัญมาก ๆ เดิมทีตัวทะเลสาบเองเป็นทะเลสาบน้ำจืดที่แยกออกมาจากมหาสมุทร ต่อมาเกิดแผ่นดินไหวในปี 1498 ทำให้น้ำจืดเปลี่ยนเป็นน้ำเค็มในที่สุด สถานที่ท่องเที่ยวที่สำคัญ คือ คังซังจิออนเซน (Kanzanji Onsen) รีสอร์ทน้ำพุร้อนบริเวณชายฝั่งตะวันออก อุดมสมบูรณ์ไปด้วยปลาหลากหลายชนิด นอกจากนี้ยังมีชื่อเสียงว่าเป็นแหล่งเพาะเลี้ยงพืชและสัตว์น้ำอีกหลากหลายชนิด เช่น อุนาจิ (ปลาไหลน้ำจืด) สาหร่าย หอยนางรม และตะพาบน้ำ เป็นต้น



นำท่านเดินทางสู่ **นาโกย่า (Nagoya)** เป็นเมืองที่มีประวัติศาสตร์มายาวนาน เป็นเมืองใหญ่ที่สุดในภูมิภาคจูบุ ซึ่งอยู่ตรงกลางของประเทศญี่ปุ่น มีสถานที่ท่องเที่ยวมากมาย ทั้งสถานที่ท่องเที่ยวทางประวัติศาสตร์ และสถานที่ท่องเที่ยวทางธรรมชาติ



ช้อปปิ้ง **ย่านซาคาเอ** แหล่งรวมความบันเทิงและห้างสรรพสินค้า รวมทั้งสวนสวยใจกลางเมืองแหล่งพักผ่อนหย่อนใจและจับจ่ายใช้สอยได้อย่างเต็มที่ เช่นร้านดงกี้โฮเต้ ห้างสรรพสินค้าใหญ่ Parco, Matsuzakaya, LACHIC และ Mitsukoshi เป็นต้น อีกทั้งสัญลักษณ์ใจกลางเมืองอาคารสวยสง่าอย่างนาโกย่าเทเลบิทาวเวอร์ จุดเช็คอินที่ต้องไป

เย็น **อิสระอาหารเย็นตามอัธยาศัย**

ที่พัก **NAGOYA HOTEL AREA หรือเทียบเท่าในระดับ 3 ดาว**

วันที่สี่ **เมืองเกียวโต – วัดกินคะคุจิ (วัดเงิน) – ชมซากุระถนนสายนักปราชญ์ – โอซาก้า – ช้อปปิ้งโดตงโบริ – ช้อปปิ้งชินไซบาชิ**

เช้า **รับประทานอาหารเช้า ณ ห้องอาหารของโรงแรม (มื้อที่ 5)**

นำท่านออกเดินทางสู่ **เมืองเกียวโต (Kyoto)** ซึ่งในอดีตเคยเป็นเมืองหลวงของประเทศญี่ปุ่นและยาวนานที่สุด คือ ตั้งแต่ปี ค.ศ. 794 จนถึง 1868 รวม ๆ 1,100 ปีเลยทีเดียว เมืองเกียวโตจึงเป็นเมืองที่มีสถานที่สำคัญ ๆ ที่เต็มไปด้วยประวัติศาสตร์และวัฒนธรรมดั้งเดิมของญี่ปุ่น



นำท่านเดินทางสู่ **วัดกินคะคุจิ (วัดเงิน)** เป็นวัดในนิกายเซนถูกสร้างขึ้นโดยโชกุนอาซึคากะ โยชิมาสะ โดยท่านใช้เวลาในปีนปลายชีวิตหลังเกษียณ อายุอาศัยอยู่ที่นี่ และต้นแบบของวัดแห่งนี้ได้อิทธิพลมาจากวัดคินคะคุจิ หรือวัดทอง ซึ่งเป็นที่พักของปู่ของเขาในช่วงเกษียณอายุเช่นเดียวกัน หลังจากที่ท่านโชกุนอาซึคากะเสียชีวิตของบ้านของท่านก็ได้ถูกเปลี่ยนให้เป็นวัดกินคะคุจิหรือวัดเงินในปัจจุบัน วัดกินคะคุจิถูกยกให้เป็นสถานที่สำคัญทางประวัติศาสตร์แห่งเมืองเกียวโต และที่ได้รับการขึ้นทะเบียนให้เป็นมรดกโลกทางวัฒนธรรมในปี 1994 จากองค์การยูเนสโก



ชมซากุระบริเวณ ถนนสายนักปราชญ์ ถนนเส้นนี้ เรียกได้ว่าเป็นหนึ่งในจุดชมซากุระที่สวยงามที่สุดๆ ที่หนึ่งในเกียวโต ถนนชมซากุระสายนี้ มีต้นซากุระเรียงรายอยู่ประมาณ 500 ต้น ปลูกเลียบบคลองเป็นทางเดินยาว ประมาณ 2 กิโลเมตร มีจุดเริ่มต้นที่หน้าบริเวณวัดเงิน ยาวจนไปถึง วัดนันเซ็นจิ ยิ่งช่วงดอกซากุระร่วงลงทำให้คลองเปลี่ยนเป็นสีชมพู เป็นอะไรที่สวยงาม (ขึ้นอยู่กับสภาพอากาศ)

กลางวัน รับประทานอาหารกลางวัน ณ ร้านอาหาร (มือที่ 6)

นำท่านเดินทางสู่ **เมืองโอซาก้า (Osaka)** เมืองใหญ่อันดับ 2 ของญี่ปุ่น ตั้งอยู่ในภูมิภาคคันไซ (Kansai) เป็นเมืองยอดนิยมของนักท่องเที่ยวไทยเนื่องจากอาหารอร่อย ผู้คนมีนิสัยคล้ายคนไทย มีสถานที่ท่องเที่ยวครบทุกรูปแบบ และยังเป็นจุดเชื่อมต่อในการเดินทางไปยังจังหวัดอื่นใกล้เคียงได้อย่างสะดวกและรวดเร็วอีกด้วย



ช้อปปิ้งโดตงโบริ (Dotonbori) นั้น ถือว่าเป็นแหล่งช้อปปิ้งที่มีชื่อเสียงมากที่สุดของจังหวัดโอซาก้า และยิ่งถือเป็นแหล่งช้อปปิ้งที่มีความโรแมนติกอีกด้วย เพราะย่านโดตงโบริที่เป็นแหล่งช้อปปิ้งนั้น ไม่ได้มีขนาดใหญ่เหมือนกับแหล่งช้อปปิ้งที่อื่นๆ จะเป็นเพียงถนนสายเล็กๆ ที่อยู่เลียบบคลองโดตงโบริ ในช่วงเย็นๆ ของถนนสายนี้จะดูคึกคัก เต็มไปด้วยแสงสี และเสียงจากป้ายไฟโฆษณาต่างๆ ที่อยู่ทั้งบนตึกและริมแม่น้ำ ผู้คนส่วนใหญ่ที่เป็นนักท่องเที่ยวต่างชาติ และชาวญี่ปุ่นเอง จะมาเดินช้อปปิ้ง มาทานอาหารเพื่อตีความกับบรรยากาศแบบนี้นักันเป็นจำนวนมาก จุดที่พลาดไม่ได้ ของย่านโดตงโบรินี้ ก็คือ ป้ายไฟกูลิโกะ ซึ่งเป็นที่รู้จักกันอย่างมากมายบริเวณสะพานเอบิซุ เรียกได้ว่า หากใครที่ได้มาช้อปปิ้งที่นี่ นอกจากจะได้บรรยากาศชิลล์ๆ แล้ว ยังได้บรรยากาศสุดโรแมนติกริมแม่น้ำอีกด้วย



นำท่านเดินทางสู่ **ย่านชินไซบาชิ** เต็มไปด้วยความหลากหลายของร้านค้าและแบรนด์ดังมากมายตั้งอยู่ปะปนไปกับร้านค้าแบบดั้งเดิมของญี่ปุ่น ได้แก่ Apple Store, Dior, Chanel, Gucci, H&M, Hermès, Louis Vuitton และอื่น ๆ เรียกได้ว่าเป็นศูนย์รวมแทบจะทุกอย่างที่หือดังทั่วโลกเลยก็ว่าได้ นอกจากนี้แล้วยังมีสินค้าจำพวกอาหารและเครื่องดื่มหรือตุ๊กตาน่ารัก ๆ ก็มีให้เลือกซื้อเช่นกัน และนอกเหนือไปจากร้านค้าทันสมัยจากแบรนด์ต่าง ๆ แล้วที่ชินไซบาชิยังมี Shopping Arcade ที่เอาร้านค้าเล็ก ๆ มารวมไว้ภายใต้หลังคาเดียวกันมีเส้นทางยาวประมาณ 600 เมตร มีสินค้าให้เลือกสรรมากมาย อาทิ ชุดกิโมโนแบบดั้งเดิม, อัญมณีเครื่องประดับและร้านหนังสือ เป็นแหล่งที่ตั้งของห้างสรรพสินค้าชื่อดังและร้านค้ามากมายให้ท่านได้ช้อปปิ้งได้จุใจ และยังมีสถานที่ท่องเที่ยวสำคัญ ๆ ต่าง ๆ มากมาย

เย็น อิสระอาหารเย็นตามอัธยาศัย

ที่พัก OSAKA HOTEL AREA หรือเทียบเท่าในระดับ 3 ดาว

วันที่ห้า อิสระท่องเที่ยวตามสถานที่ต่าง ๆ ในโอซาก้าหรือซื้อทัวร์เสริม UNIVERSAL STUDIOS JAPAN

เช้า รับประทานอาหารเช้า ณ ห้องอาหารภายในโรงแรม (**มือที่ 7**)



ให้ท่านได้เลือก**อิสระท่องเที่ยวตามสถานที่ต่าง ๆ ใน เมืองโอซาก้า** โดยมีไกด์คอยให้คำแนะนำท่านในการเดินทาง ย่านชินไซบาชิ เต็มไปด้วยความหลากหลายของร้านค้าและแบรนด์ดังมากมายตั้งอยู่ปะปนไปกับร้านค้าแบบดั้งเดิมของญี่ปุ่น ได้แก่ Apple Store, Dior, Chanel, Gucci, H&M, Hermès, Louis Vuitton และอื่น ๆ เรียกได้ว่าเป็นศูนย์รวมแทบจะทุกยี่ห้อดังทั่วโลกเลยก็ว่าได้ นอกจากนี้แล้วยังมีสินค้าจำพวกอาหารและเครื่องดื่มหรือตุ๊กตาน่ารัก ๆ ก็มีให้เลือกซื้อเช่นกัน และนอกเหนือไปจากร้านค้าทันสมัยจากแบรนด์ต่าง ๆ แล้วที่ชินไซบาชิยังมี Shopping Arcade ที่เอาร้านค้าเล็ก ๆ มารวมไว้ภายใต้หลังคาเดียวกันมีเส้นทางยาวประมาณ 600 เมตร มีสินค้าให้เลือกสรรมากมาย อาทิ ชุดกิโมโนแบบดั้งเดิม, อัญมณีเครื่องประดับและร้านหนังสือ เป็นแหล่งที่ตั้งของห้างสรรพสินค้าชื่อดังและร้านค้ามากมายให้ท่านได้ช้อปปิ้งได้จุใจ และยังมีสถานที่ท่องเที่ยวสำคัญ ๆ ต่าง ๆ มากมาย เช่น **วัดชิเทนโนจิ พิพิธภัณฑสัตว์น้ำไคยูกังศาลเจ้าเฮอัน ชิงช้าสวรรค์เท็มโปซาน อะเมะริคามุระ เลโกแลนด์ หุ่นยนต์เหล็กเท็ตสึจิน พิพิธภัณฑวิทยาศาสตร์โอซาก้า**



หรือเลือก **ซื้อทัวร์เสริมยูนิเวอร์แซล สตูดิโอ** เต็มวัน **ราคาบัตรเริ่มต้น ผู้ใหญ่ท่านละ 3,000 บาท / เด็ก 2,500 บาท ไม่รวมค่ารถไฟในการเดินทาง [ราคาอาจมีการเปลี่ยนแปลง หากสนใจโปรดติดต่อเจ้าหน้าที่]** ท่านที่ซื้อทัวร์เสริมนำท่านเดินทางสู่ ยูนิเวอร์แซล สตูดิโอ ร่วมสนุกทำทายกับเครื่องเล่นหลากหลายชนิด ตื่นเต้น ระทึกใจจากหนังดังที่ท่านชื่นชอบ เช่น ฉากเพลิงไหม้จากเรื่อง “แบ็คดราฟท์” ล่องเรือผจญภัยกับไดโนเสาร์จากเรื่อง “จูราสสิคพาร์ค” นั่งเรือเพื่อพบกับความน่าสะพรึงกลัวเหมือนอยู่ในเหตุการณ์จริงกับ “จอร์” ใช้ทุนสร้างมหาศาลกว่า 1,500 ล้านบาท (เฉพาะจอร์) และสนุกสนานไปกับเครื่องเล่นภาคใหม่ของ “สไปเดอร์แมน” ที่รอให้ท่านพิสูจน์ความมันส์ พร้อมทั้งพบกับโซนใหม่ “วันเดอร์แลนด์” เป็นโซนสวนสนุกสไตล์ครอบครัวให้ท่านได้เพลิดเพลินกับตัวการ์ตูนสุดน่ารัก เช่น Hello Kitty, Snoopy, Sesame Street โซน The Wizarding World of Harry Potter ที่สร้างเพื่อเอาใจเหล่าสาวกของแฮร์รี่พ็อตเตอร์ ให้ท่านได้เข้าไปสัมผัสบรรยากาศของโลกเวทมนต์ในฉากต่างๆจากภาพยนตร์ โซน THE FLYING DINOSAUR เปิดประสบการณ์ใหม่ กับเครื่องเล่นใหม่ล่าสุด ที่จะได้ให้คุณบินได้ในโซน Jurassic Park เป็นอีก 1 ใน เครื่องเล่นหวาดเสียวสุดๆ และสามารถหมุนได้รอบทิศทางถึง 360 องศา บนระยะทาง 1124 เมตร และจุดตั้งดิ่งสูงสุดถึง 37.8 เมตร โซน MINION PARK เป็นโซนใหม่ล่าสุดที่สร้างเอาใจสาวกเจ้าตัวเหลืองสุดกวนที่โด่งดังมาจาก เรื่อง Depicable Me ซึ่งไฮไลท์ของโซนนี้คือ Despicable Me Minion Mayhem ภายในจะประกอบไปด้วย ร้านค้าขายของที่ระลึก ร้านอาหาร โซนต่างๆ มากมาย รวมทั้งยังมีเครื่องเล่นแนว 3-D มากมาย แล้วยังเป็นโซน "Minion Park" ที่ใหญ่ที่สุดอีกทั้งสำหรับท่านที่ชื่นชอบนักสืบจิ๋วโคนันที่กระแสดอรับดีจนยูนิเวอร์แซล ญี่ปุ่น ต้องนำกลับมาอีกครั้ง ภายในงานจะมีทั้งเกมไขปริศนาสืบคดี Real Escape Game ตามด้วย Entertainment Restaurant ร้านอาหารพร้อมเสิร์ฟ และ Play Rally รับรองว่าคุณจะได้ดื่มด่ำกับโลกของโคนันคุณแบบจัดเต็มไปเลย

*** เพื่อให้ท่านได้สนุกสนานอย่างเต็มที่จึงไม่มีบริการอาหารกลางวันและอาหารค่ำ ***

ที่พัก OSAKA HOTEL AREA หรือเทียบเท่าในระดับ 3 ดาว

วันที่หก ชมซากุระ ปราสาทโอซาก้า (ด้านนอก) – อีออน มอลล์ ริงกุ เซ็นนัน - โอซาก้า (สนามบินคันไซ) – กรุงเทพฯ (สนามบินสุวรรณภูมิ) (TG673 : 17.25-22.00)

เช้า รับประทานอาหารเช้า ณ ห้องอาหารภายในโรงแรม (**มื้อที่ 8**)

ชมบริเวณ (**ด้านนอก**) ของ **ปราสาทโอซาก้า (Osaka Castle)** ซึ่งถือได้ว่าเป็นสัญลักษณ์ของเมืองโอซาก้า สัมผัสความยิ่งใหญ่ของยุคสมัยที่โชกุนโตโยโตมิ ปกครองและออกคำสั่งให้ก่อสร้างปราสาทแห่งนี้ นับเป็นแลนด์มาร์กอันดับหนึ่งของโอซาก้าที่ต้องมาเยือนสัก



จากนั้นนำท่านช้อปปิ้ง **อีออน มอลล์ ริงกุ เซ็นนัน (Aeon Mall Rinku Sennan)** ห้างสรรพสินค้าที่มีสาขาอยู่ทั่วประเทศญี่ปุ่น มีร้านค้าที่หลากหลายมากกว่า 150 ร้าน เช่น MUJI, 100 yen shop, Sanrio store, Capcom games arcade , ร้านขายเครื่องกีฬา และซูเปอร์มาร์เก็ตขนาดใหญ่



กลางวัน **อิสระอาหารกลางวันตามอัธยาศัย**

สมควรแก่เวลาเดินทางนำท่านเดินทางสู่ **สนามบินคันไซ**

นำทุกท่านทำการ CHECK IN และโหลดสัมภาระ เพื่อเดินทางกลับสู่ประเทศไทย

17.25 น. ออกเดินทางสู่ กรุงเทพฯ โดยสายการบินไทย เที่ยวบินที่ TG673

(สายการบินมีบริการอาหารและเครื่องดื่มบนเครื่อง)

22.00 น. เดินทางถึง **สนามบินสุวรรณภูมิ** กรุงเทพฯ โดยสวัสดิภาพ พร้อมความประทับใจ



สำคัญ โปรดอ่านเงื่อนไขที่ท่านควรรทราบ



ข้อมูลสำคัญเกี่ยวกับสายการบิน

การจัดที่นั่งบนเครื่องบินจะถูกกำหนดโดยสายการบิน ซึ่งจะดำเนินการผ่านระบบอัตโนมัติ ผู้โดยสารไม่สามารถเลือกที่นั่งได้ และที่นั่งอาจไม่ได้อยู่ติดกัน ซึ่งบริษัทไม่สามารถเข้าไปจัดการได้แต่อย่างใด



ข้อมูลสำคัญเกี่ยวกับโรงแรมที่พัก

ห้องพักในโรงแรมอาจมีความแตกต่างกัน ดังนั้น ห้องพักประเภทห้องเดี่ยว (Single) ห้องพักคู่ (Twin/Double) และห้องพักสำหรับ 3 ท่าน (Triple) อาจไม่ได้ตั้งอยู่ในอาคารหรือชั้นเดียวกัน



เงื่อนไขและข้อควรทราบอื่นๆ ทัวไปที่ท่านควรรทราบ

รายการทัวร์อาจมีการปรับเปลี่ยนหรือยกเลิกตามสภาพอากาศและความเหมาะสม โดยคำนึงถึงความปลอดภัยของผู้เดินทางเป็นหลัก โดยไม่จำเป็นต้องแจ้งให้ทราบล่วงหน้า

ไม่รับผิดชอบค่าใช้จ่าย ตัวเครื่องบินภายในประเทศทุกกรณี

กรณีที่ท่านเดินทางจากต่างจังหวัด ค่าใช้จ่ายในการเดินทางเช่น ตัวเครื่องบิน รถไฟ รถทัวร์ ที่พัก ไม่ได้อยู่ในรายการทัวร์ รวมถึงกรณีที่เกี่ยวข้อง (ภายในประเทศ) มีการเปลี่ยนแปลงอันเนื่องมาจาก สายการบินเปลี่ยนแปลงเวลาบิน เที่ยวบิน ยกเลิกเที่ยวบิน หรือสาเหตุสุดวิสัยอื่นๆ ทางบริษัทจะไม่รับผิดชอบค่าใช้จ่ายในส่วนนี้



หากทำการชำระเงินแล้ว

ทางบริษัทขอสงวนสิทธิ์ในการถือว่าท่านได้ยอมรับเงื่อนไขดังกล่าวแล้ว และจะไม่มี การฟ้องร้องใดๆ เนื่องจากท่านได้ยอมรับเงื่อนไขในการให้บริการแล้ว



✔ อัตราค่าบริการรวม



ค่าตัวโดยสารเครื่องบินไป-กลับ ชั้นประหยัด พร้อมค่าภาษีสนามบินทุกแห่งตามรายการทัวร์ ข้างต้น



คุ้มครองการเสียชีวิตจากอุบัติเหตุสูงสุด 2,000,000 บาท
คุ้มครองค่ารักษาพยาบาลจากอุบัติเหตุสูงสุด 500,000 บาท



เจ้าหน้าที่บริษัท ๙ คอยอำนวยความสะดวก ทุกท่านตลอดการเดินทาง

(เงื่อนไขตามกรมธรรม์)เงื่อนไขประกันการเดินทาง ค่าประกัน อุบัติเหตุและค่ารักษาพยาบาล คุ้มครองเฉพาะกรณีที่ได้รับ อุบัติเหตุระหว่างการเดินทางไม่คุ้มครองถึงการสูญเสีย ทรัพย์สินส่วนตัวและไม่คุ้มครองโรคประจำตัวของผู้เดินทาง และคุ้มครองเฉพาะผู้เดินทางไปกลับพร้อมกรุ๊ปเท่านั้น



ค่าประกันวินาศภัยเครื่องบินตามเงื่อนไข ของแต่ละสายการบิน



ค่าที่พักห้องละ 2-3 ท่าน ตามโรงแรมที่ ระบุไว้ในรายการหรือ ระดับเทียบเท่า



ค่าอาหาร ค่าเข้าชม และ ค่ายานพาหนะทุกชนิด ตามที่ระบุไว้ในรายการทัวร์ข้างต้น

โรงแรมตามมาตรฐานประเทศญี่ปุ่น
- โรงแรมในประเทศญี่ปุ่นส่วนใหญ่ห้องพักมีขนาดเล็ก
- โดยปกติแล้วโรงแรมจะจัดห้องพักสำหรับสองท่าน เป็นห้องพักเตียงคู่ (TWN) หรือประเภทเตียงดับเบิล (DBL)
ในกรณีนี้ จะขึ้นอยู่กับประเภทห้องพักโรงแรมนั้นๆ
- โรงแรมประเภทเรียวกัง (คืนที่มีการแช่น้ำร้อน) จะมีห้องพักเป็นแบบ Japanese Style (เบาะฟูตง) หรือ Western Style (เตียง) **ขึ้นอยู่กับการจัดการของทางโรงแรม**
- หากท่านมีความประสงค์จะพัก 3 ท่านต่อห้อง (ห้องเตียงคู่+ที่นอนเสริม) ท่านต้องยอมรับในพื้นที่อันจำกัดของห้องพัก
- ในกรณีห้องพักเดี่ยว 1 ท่าน SGL (1เตียง) หากวันเข้าพัก ห้องเตียงมีไม่เพียงพอ ทางโรงแรมอาจจัดห้องพัก 2 เตียงให้กับท่าน



ค่าน้ำหนักกระเป๋าสัมภาระเริ่มต้น 20 กิโลกรัม / ท่าน

✘ อัตราค่าบริการไม่รวม



ค่าทำหนังสือเดินทางไทย เอกสารต่างดาว ต่างๆ และการยื่นเรื่อง เข้า-ออก



ค่าน้ำหนักกระเป๋าเดินทางในกรณีที่เกิดเกินกว่าสาย การบินกำหนด



ค่าภาษีน้ำมัน บริษัทฯ ขอสงวนสิทธิ์เรียก เก็บค่าบริการเพิ่ม กรณีที่สายการบินมีการ ปรับขึ้นค่าภาษีน้ำมัน และภาษีสนามบิน ก่อน เดินทาง



ค่าใช้จ่ายส่วนตัวนอกเหนือจากรายการ เช่น ค่า เครื่องดื่ม, ค่าอาหารที่สั่งเพิ่ม, ค่าโทรศัพท์ ฯลฯ สำหรับท่านที่รับประทานอาหารพิเศษ อาหารเจ หรือไม่ทาน เนื้อสัตว์ ไม่ทานหมู ไม่ทานไก่ และมีความจำเป็นให้ทาง บริษัท จัดเตรียมอาหารไว้ให้ท่านเป็นพิเศษนอกเหนือจากที่ กรุ๊ปจัดไว้ในรายการ ขอสงวนสิทธิ์ในการเรียกเก็บค่าใช้จ่ายเพิ่มเติมตามจริงเท่านั้น



ภาษีมูลค่าเพิ่ม 7% และหัก ณ ที่จ่าย 3%



ค่าทิปมัคคุเทศก์ท้องถิ่นและคนขับรถ รวม 2,000 บาท/ท่าน/ทริป (เด็กชำระทิป เท่ากับผู้ใหญ่) ชำระที่สนามบิน



ค่าธรรมเนียมเอกสารเข้าเมืองสำหรับผู้ถือ พาสปอร์ตต่างประเทศ





ประเทศไทยของชาวต่างชาติ (ถ้ากรณีทางรัฐบาลญี่ปุ่น ประกาศให้กลับมาใช้วีซ่า ผู้เดินทางจะต้องเสียค่าใช้จ่ายเพิ่มเติม ในการขอวีซ่าตามที่ สถานทูตกำหนด)



โรงแรมตามมาตรฐานประเทศญี่ปุ่น

- โรงแรมในประเทศญี่ปุ่นส่วนใหญ่ห้องพักมีขนาดเล็ก
- โดยปกติแล้วโรงแรมจะจัดห้องพักสำหรับสองท่าน เป็นห้องพักเตียงคู่ (TWN) หรือประเภทเตียงดับเบิล (DBL)
ในกรณีนี้ จะขึ้นอยู่กับประเภทห้องพักโรงแรมนั้นๆ
- โรงแรมประเภทเรียวกัง (คินที่มีการแช่น้ำร้อน) จะมีห้องพักเป็นแบบ Japanese Style (เบาะฟูตง) หรือ Western Style (เตียง) **ขึ้นอยู่กับการจัดการของทางโรงแรม**
- หากท่านมีความประสงค์จะพัก 3 ท่านต่อห้อง (ห้องเตียงคู่+ที่นอนเสริม) ท่านต้องยอมรับในพื้นที่อันจำกัดของห้องพัก
- ในกรณีห้องพักเดี่ยว 1 ท่าน SGL (1เตียง) หากวันเข้าพักห้อง1เตียงไม่เพียงพอ ทางโรงแรมอาจจัดห้องพัก 2เตียงให้กับท่าน



ประเภทห้องพัก (เด็กอายุตั้งแต่ 6 ปีขึ้นไป ต้องใช้เตียง)	โปรดทำความเข้าใจในรายละเอียดของห้องพัก **ห้องพักต่างประเภทอาจไม่ได้อยู่ในชั้นเดียวกัน**	
 3.5 - 5 ฟุต 1 เตียง	ห้องพักเดี่ยว SINGLE BED ROOM (SGL)	ห้องพักสำหรับ 1 ท่าน มีค่าใช้จ่ายเพิ่มจากค่าทัวร์
 3 - 3.5 ฟุต 2 เตียง	ห้องพักเตียงคู่ TWIN BED ROOM (TWN)	ห้องพักสำหรับ 2 ท่าน
 4.5 - 5 ฟุต 1 เตียง	ห้องพักเตียงดับเบิล DOUBLE BED ROOM (DBL)	ห้องพักสำหรับ 2 ท่าน ห้องพักมีจำนวนน้อยและ อาจมีขนาดห้องเล็กกว่าห้อง TWN
 3 - 3.5 ฟุต 2 เตียง + 1 ที่นอนเสริม	ห้องพักสำหรับสามท่าน (ที่นอนเสริม) TRIPLE BED ROOM (TRP)	ห้องพักสำหรับ 3 ท่าน **หมายเหตุ**
**ในกรณีที่ท่านจองห้องพักแบบ TRIPLE [2 เตียง + 1 ที่นอนเสริม] แล้วทางโรงแรมไม่สามารถจัดหาห้องพักแบบ TRIPLE ได้ ทางบริษัทขอสงวนสิทธิ์ในการจัดห้องพักแบบ แยก 2 ห้อง คือ [1 TWN/DBL+1 SGL] แทน **		





เงื่อนไขการให้บริการ

1. กรุณาชำระมัดจำ **ท่านละ 25,000 บาท** ภายใน 48 ชม หลังจากชำระมัดจำแล้ว กรุณาจัดส่งหน้าพาสปอร์ต และเอกสารการจองมายังบริษัทฯ

- กรณีลูกค้าทำการจองก่อนวันเดินทางภายใน 30 วัน ทางบริษัทขอสงวนสิทธิ์ในการเก็บค่าทัวร์เต็มจำนวน
- โดยทุกการจองจะได้รับการยืนยันสิทธิ์สำรองที่นั่ง เมื่อมีการชำระมัดจำแล้ว เท่านั้น

2. **กรุณาชำระค่าทัวร์ส่วนที่เหลือ 35 วัน ก่อนออกเดินทาง**

หากไม่ชำระตามที่กำหนด ทางบริษัทฯถือว่าท่านยกเลิกการเดินทางโดยอัตโนมัติ ไม่มีเงื่อนไขใดๆ และขออนุญาตให้สิทธิ์การจองแก่ลูกค้าท่านอื่นที่อยู่ลำดับถัดไป

3. เมื่อชำระเงินในแต่ละส่วนแล้ว โปรดส่งสำเนาการโอนเงิน พร้อมระบุชื่อพนักงานขายมาทางอีเมล พร้อมทั้งส่ง สำเนาหนังสือเดินทาง (Passport) พร้อมยืนยันว่า ต้องการเดินทางท่องเที่ยวทวีปใด วันที่ใด ไปกับใครบ้าง, เบอร์โทร หากไม่ส่งสำเนาหนังสือเดินทาง (Passport) มาให้ ทางบริษัทฯ ขอสงวนสิทธิ์ไม่รับผิดชอบค่าเสียหาย อันเกิดจากความผิดพลาดจากการสะกด ชื่อ-นามสกุล และอื่นๆ เพื่อใช้ในการจองตั๋วเครื่องบิน) ทั้งนี้เพื่อความถูกต้องในการดำเนินการจองตั๋วเครื่องบิน ที่ถูกต้องเป็นสิ่งสำคัญ และ ป้องกันการผิดพลาดที่อาจก่อให้เกิดค่าเสียหายเพิ่มเติมได้

**** กรุณาศึกษารายการทัวร์ และเงื่อนไขการให้บริการโดยละเอียด เพื่อผลประโยชน์สูงสุดในการใช้บริการของท่าน เนื่องจาก เมื่อท่านชำระเงินครบจำนวนหรือมัดจำบางส่วนแล้ว ทางบริษัทฯ ถือว่าท่านได้ยอมรับเงื่อนไขการบริการและข้อตกลงต่างๆที่ได้ ระบุไว้ทั้งหมดในโปรแกรมการเดินทางนั้นๆ ****



คุณสมบัติการเข้าประเทศญี่ปุ่น

1. โปรดตรวจสอบ **PASSPORT** : กรุณานำพาสปอร์ตติดตัวมาในวันเดินทาง พาสปอร์ตต้องมีอายุไม่ต่ำกว่า 6 เดือน หรือ 180 วัน ขึ้นไปก่อนการเดินทาง และต้องมีหน้ากระดาษอย่างน้อย 6 หน้า

หมายเหตุ : สำหรับผู้เดินทางที่อายุไม่ถึง 18 ปี และไม่ได้เดินทางกับบิดา มารดา ต้องมีจดหมายยินยอมให้บุตรเดินทางไปต่างประเทศจากบิดาหรือมารดาแนบมาด้วย

2. กิจกรรมใดๆ ที่จะกระทำในประเทศญี่ปุ่นจะต้องไม่เป็นสิ่งที่ขัดต่อกฎหมาย และเข้าข่ายคุณสมบัติเพื่อการพำนักระยะสั้น

3. ในขั้นตอนการขอเข้าประเทศ จะต้องระบุระยะเวลาการพำนักไม่เกิน 15 วัน

4. เป็นผู้ที่ไม่มีประวัติการถูกส่งตัวกลับจากประเทศญี่ปุ่น หรือมีได้อยู่ในระยะเวลาของการถูกปฏิเสธไม่ให้เข้าประเทศ และไม่เข้าข่ายคุณสมบัติที่อาจจะถูกปฏิเสธไม่ให้เข้าประเทศ





เงื่อนไขการยกเลิก

**กรณีการขอยกเลิกการเดินทาง หรือเลื่อนการเดินทาง นักท่องเที่ยวหรือตัวแทนจำหน่าย (ผู้มีชื่อในเอกสารการจอง) จะต้องแฟกซ์ อีเมลล์ หรือ มาเซ็นเอกสารการยกเลิกที่บริษัท อย่างเป็นทางการใดอย่างหนึ่ง เพื่อเป็นการแจ้งยกเลิกกับทางบริษัทอย่างเป็นทางการเป็นลายลักษณ์อักษร (ทางบริษัทไม่ขอรับยกเลิกการจอง ผ่านทางโทรศัพท์ไม่ว่ากรณีใดๆ)

กรณีนักท่องเที่ยวหรือตัวแทนจำหน่าย ต้องการขอรับเงินค่าบริการคืน นักท่องเที่ยวหรือตัวแทนจำหน่าย (ผู้มีชื่อในเอกสารการจอง) จะต้องแฟกซ์ อีเมลล์ หรือ มาเซ็นเอกสารการขอรับเงินคืนที่บริษัท อย่างเป็นทางการใดอย่างหนึ่ง เพื่อทำเรื่องขอรับเงินค่าบริการคืน โดยแนบหนังสือมอบอำนาจพร้อมหลักฐานประกอบการมอบอำนาจ หลักฐานการชำระค่าบริการต่างๆ และหน้าสมุดบัญชีธนาคารที่ต้องการให้นำเงินเข้าให้ครบถ้วน โดยมีเงื่อนไขการคืนเงินค่าบริการ ตาม **“ประกาศคณะกรรมการธุรกิจนำเที่ยวและมัคคุเทศก์ เรื่อง หลักเกณฑ์เกี่ยวกับการกำหนดอัตราการจ่ายเงินค่าบริการคืนให้แก่นักท่องเที่ยว พ.ศ. 2563” ดังนี้

ยกเลิก ไม่น้อยกว่า 30 วันก่อนการเดินทาง (ไม่นับวันเดินทาง)

คืนเงินค่าทัวร์หลังหักค่าใช้จ่ายที่เกิดขึ้นจริง เพื่อการเตรียมการนำเที่ยว ทั้งหมด เช่น ค่ามัดจำตัวเครื่อง ค่าบริการแลนด์ ต่างประเทศ เป็นต้น

การยกเลิกเดินทางกับกรุ๊ปที่ออกเดินทางช่วงเทศกาลวันหยุด เช่น ปีใหม่, สงกรานต์ เป็นต้น

บางสายการบินมีการรันตีมัดจำที่นึ่งกับสายการบิน และค่ามัดจำที่หัก รวมถึงเที่ยวบินพิเศษ เช่น CHARTER FLIGHT **จะไม่มีการคืนเงินมัดจำ หรือ ค่าทัวร์ทั้งหมดที่ชำระแล้ว** ไม่ว่าจะยกเลิกด้วยกรณีใดๆ

ยกเลิก ไม่น้อยกว่า 15-29 วันก่อนเดินทาง (ไม่นับวันเดินทาง)

คืนเงิน 50% ของค่าทัวร์หลังหักค่าใช้จ่ายที่เกิดขึ้นจริง เพื่อการเตรียมการนำเที่ยวทั้งหมด เช่น ค่ามัดจำตัวเครื่อง ค่าบริการแลนด์ ต่างประเทศ เป็นต้น

หากท่านงดการใช้บริการรายการใดรายการหนึ่ง หรือไม่เดินทางพร้อมคณะ

ทางบริษัทฯ จะถือว่าท่านสละสิทธิ์ **ไม่อาจเรียกร้องค่าบริการและเงินมัดจำคืน ไม่ว่าจะกรณีใดๆ ทั้งสิ้น**

ยกเลิก น้อยกว่า 15 วันก่อนการเดินทาง

ทางบริษัทฯ ขอสงวนสิทธิ์ ไม่คืนเงินค่าทัวร์ทั้งหมด การจ่ายเงินคืนแก่นักท่องเที่ยวตามข้อกำหนดด้านบน ซึ่งมีการหักเงินในบางส่วนนั้น เนื่องจากทางบริษัทมีค่าใช้จ่ายที่ได้จ่ายจริงเพื่อการเตรียมการจัดนำเที่ยวไปแล้ว เช่น การมัดจำที่นึ่งบัตรโดยสารเครื่องบิน การจองที่พัก และ ค่าใช้จ่ายที่จำเป็นอื่นๆ เป็นต้น

กรณีที่กองตรวจคนเข้าเมืองในกรุงเทพฯ และต่างประเทศปฏิเสธการเดินทางออกหรือเข้าประเทศที่ระบุ

บริษัทฯ ขอสงวนสิทธิ์ที่จะไม่คืนค่าทัวร์ ไม่ว่าจะกรณีใดๆ *สำคัญ !! บริษัททำธุรกิจเพื่อการท่องเที่ยวเท่านั้น ไม่สนับสนุนการเดินทางเข้าญี่ปุ่นโดยผิดกฎหมาย ลูกค้าต้องผ่านการตรวจคนเข้าเมืองด้วยตัวของตัวเอง โดยมัคคุเทศก์ไม่สามารถช่วยเหลือใดๆ ได้ทั้งสิ้น *





ข้อมูลเพิ่มเติมเกี่ยวกับ ตัวเครื่องบิน



- กรณีที่ท่านมีความประสงค์จะต้องการปรับเปลี่ยนระดับชั้นที่นั่ง จาก ชั้นประหยัด (Economy Class) เป็นชั้นธุรกิจ (Business Class) โดยใช้คะแนนจากบัตรสะสมไมล์ จะต้องดำเนินการล่วงหน้าก่อนเดินทางอย่างน้อย 7 วันและ ต้องดำเนินการที่เคาน์เตอร์ของสายการบิน ณ วันเดินทาง และชำระเงินเพื่ออัปเกรดที่นั่งด้วยตัวท่านเอง เท่านั้น
- ในการเดินทาง ผู้โดยสารจะต้องเดินทางไป-กลับพร้อมกันเป็นหมู่คณะเท่านั้น หากต้องการเลื่อนวันเดินทางกลับก่อน (หรือหลัง) ท่านจะต้องชำระค่าใช้จ่ายส่วนต่างที่สายการบิน และบริษัททัวร์เรียกเก็บเพิ่มเติมก่อนออกตัวโดยสาร
- การจัดที่นั่งบนเครื่องบิน จะเป็นไปตามที่สายการบินเป็นผู้กำหนด ซึ่งทางบริษัทฯ ไม่สามารถเข้าไปจัดการได้แต่อย่างใด
- ในกรณีที่ลูกค้าต้อง ออกตัวโดยสารเครื่องบินภายในประเทศ กรุณาติดต่อเจ้าหน้าที่ของบริษัทฯล่วงหน้าทุกครั้ง เพื่อตรวจสอบความถูกต้องของ Detail flight และ เพื่อยืนยันว่ากรุ๊ปออกเดินทางแน่นอนแล้ว และผู้เดินทางจะต้องมาถึง สนามบินอย่างน้อย 4 ชม. ก่อนการเดินทาง มิฉะนั้นทางบริษัทฯจะไม่รับผิดชอบใดๆ หากมีความเสียหายเกิดขึ้น



ข้อมูลเพิ่มเติมเรื่องสัมภาระ



- สำหรับน้ำหนักของสัมภาระที่ทางสายการบินอนุญาตให้บรรทุกใต้ท้องเครื่องบิน คือ 20 กิโลกรัม (สำหรับผู้โดยสารชั้นประหยัด / ECONOMY CLASS PASSENGER) การเรียกเก็บค่าธรรมเนียมที่เกินเพิ่มเป็นสิทธิของสายการบิน ที่ท่านไม่อาจปฏิเสธได้ (ท่านต้องชำระในส่วนที่โดนเรียกเก็บเพิ่ม)
- สำหรับกระเป๋าสัมภาระที่ทางสายการบินอนุญาตให้นำขึ้นเครื่องได้ ต้องมีน้ำหนักไม่เกิน 7 กิโลกรัม และมีความกว้าง+ยาว+สูง ไม่เกิน 115 เซนติเมตร หรือ 25 เซนติเมตร (9.75 นิ้ว) x 56 เซนติเมตร (21.5 นิ้ว) x 46 เซนติเมตร (18 นิ้ว)
- กรณีที่ต้องเดินทางด้วยสายการบินภายในประเทศ น้ำหนักของกระเป๋าอาจจะถูกกำหนดให้ต่ำกว่ามาตรฐานได้ ทั้งนี้ขึ้นอยู่กับข้อกำหนดของแต่ละสายการบิน ทางบริษัทฯขอสงวนสิทธิ์ไม่รับผิดชอบส่วนต่างของค่าใช้จ่ายที่สัมภาระน้ำหนักเกิน (ท่านต้องชำระในส่วนที่โดนเรียกเก็บเพิ่ม)
- ทางบริษัทฯ ไม่รับผิดชอบกรณีเกิดการสูญหาย, สูญหายของกระเป๋า และสัมภาระของผู้โดยสาร ในทุกกรณี





เงื่อนไขอื่น ๆ

หมายเหตุ

1. จำนวนผู้ เดินทางต้องมี**ขั้นต่ำ 9 ท่าน** ขึ้นไปต่อกรุ๊ป มิฉะนั้น ทางบริษัทขอสงวนสิทธิ์ในการงดออกเดินทางและเลื่อนการเดินทางไปในวันอื่นต่อไป โดยทางบริษัทฯ จะแจ้งให้ท่านทราบล่วงหน้า นอกจากนี้ผู้เดินทางทุกท่านยินดีที่จะชำระค่าบริการเพิ่มเพื่อให้คณะเดินทางได้ ทางเรายินดีที่จะประสานงานในการเดินทางตามประสงค์ให้ท่านต่อไป
2. ขอสงวนสิทธิ์การเก็บค่าน้ำมันและภาษีสนามบินทุกแห่งเพิ่ม หากสายการบินมีการปรับขึ้นก่อนวันเดินทาง
3. กรณีที่สายการบินประกาศยกเลิกเที่ยวบิน บริษัทจะพยายามจัดการทดแทนด้วยเที่ยวบินใกล้เคียงตามความเหมาะสมและจะเรียนแจ้งทุกครั้งที่ได้รับการแจ้งมาจากสายการบิน
4. บริษัทฯ จะไม่รับผิดชอบใดๆ ทั้งสิ้น หากเกิดกรณีความล่าช้าจากสายการบิน, การประท้วง, การนัดหยุดงาน, การก่อการจลาจล, ภัยธรรมชาติ, **โรคระบาด**, การนำสิ่งของผิดกฎหมาย ซึ่งอยู่นอกเหนือความรับผิดชอบของบริษัทฯ
5. บริษัทฯ จะไม่รับผิดชอบใดๆ ทั้งสิ้น หากเกิดสิ่งของสูญหาย อันเนื่องมาจากความประมาทของท่านอันเกิดจากการโจรกรรม และ อุบัติเหตุจากความประมาทของนักท่องเที่ยวเอง
6. บริษัทฯ ขอสงวนสิทธิ์ในการเปลี่ยนแปลงรายการโดยมีต้องแจ้งล่วงหน้า ทั้งนี้ขึ้นอยู่กับสภาวะอากาศ การเมืองสายการบิน และราคาอาจเปลี่ยนแปลงได้ตามความเหมาะสม ทั้งนี้ขึ้นอยู่กับอัตราแลกเปลี่ยนของเงินสกุล (เยน) โดยไม่ต้องแจ้งให้ทราบล่วงหน้า
7. การบริการของรถบัสนำเที่ยวญี่ปุ่น ตามกฎหมายประเทศญี่ปุ่น **สามารถให้บริการวันละ 10 ชั่วโมง** มีอาจเพิ่มเวลาได้ โดยมีคนคุุเทศก์และคนขับจะเป็นผู้บริหารเวลาตามความเหมาะสม ทั้งนี้ขึ้นอยู่กับสภาพการจราจรในวันเดินทางนั้นๆ เป็นหลัก จึงขอสงวนสิทธิ์ในการปรับเปลี่ยนเวลาท่องเที่ยวตามสถานที่ในโปรแกรมการเดินทาง อีกทั้งโปรแกรมอาจจะมีการปรับเปลี่ยนตามความเหมาะสมของสภาพอากาศและฤดูกาล ทั้งนี้เพื่อความปลอดภัยของนักท่องเที่ยวเป็นสำคัญ
8. กรณีที่กองตรวจคนเข้าเมืองที่กรุงเทพฯ และในต่างประเทศ ปฏิเสธมิให้เดินทางออก หรือ เข้าประเทศที่ระบุ ไว้ในรายการเดินทาง บริษัทฯ ขอสงวนสิทธิ์ที่จะไม่คืนค่าทัวร์ไม่ว่ากรณีใดๆ ทั้งสิ้น
9. เมื่อท่านออกเดินทางไปกับคณะแล้ว ถ้าท่านงดการใช้บริการรายการใดรายการหนึ่ง หรือไม่เดินทางพร้อมคณะถือว่าท่านสละสิทธิ์ ไม่อาจเรียกร้องค่าบริการและเงินมัดจำคืน ไม่ว่ากรณีใดๆ ทั้งสิ้น
10. กรณีลูกค้าที่จองเฉพาะทัวร์ไม่รวมบัตรโดยสารเครื่องบิน (จอยด์แลนด์ทัวร์ ซื้อตั๋วเครื่องบินแยกเอง) ในวันเริ่มทัวร์(วันที่หนึ่ง) ท่านจะต้องมารอคณะเท่านั้น ทางบริษัทไม่สามารถให้คณะรอท่านได้ ไม่ว่ากรณีใดๆ ก็ตาม กรณี **“โพล์กของท่านถึงช้ากว่าคณะ”** และยืนยันเดินทาง ท่านจะต้องเดินทางตามคณะไปยังเมือง หรือสถานที่ท่องเที่ยวที่คณะอยู่ในเวลานั้นๆ กรณีนี้ จะมีค่าใช้จ่ายเพิ่ม ท่านจำเป็นต้องชำระค่าใช้จ่ายที่ใช้ในการเดินทางด้วยตนเองทั้งหมดเท่านั้นไม่ว่ากรณีใดก็ตาม และทางบริษัทขอสงวนสิทธิ์ไม่สามารถชดเชย หรือทดแทน หากท่านไม่ได้ท่องเที่ยวเมืองหรือสถานที่ท่องเที่ยวใดๆ สถานที่หนึ่ง ทุกกรณี เนื่องจากการชำระแบบเหมาจ่ายกับตัวแทนทั้งหมดแล้ว
11. กรณี **“หญิงตั้งครรภ์”** ท่านจะต้องมีใบรับรองแพทย์ ระบุชัดเจนว่าสามารถเดินทางออกนอกประเทศได้ รวมถึงรายละเอียดอายุครรภ์ที่ชัดเจน สิ่งนี้อยู่เหนือการควบคุมของบริษัทฯ

