

GOTPVG-VZ001

GO CHINA

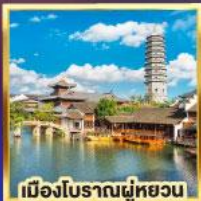
vietjetair.com

ติดแกลมไม่ไหว...เที่ยวจีนพิวยยุโรป 4 วัน 3 คืน

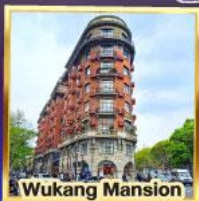
มหานครเซี่ยงไฮ้



POP MART



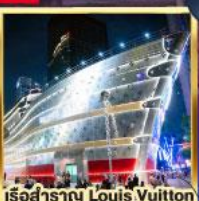
เมืองโบราณผู้หยวน



Wukang Mansion



ตลาด 100 ปี เฉิงหวิงเมียว



เรือสำราญ Louis Vuitton



Free Day 15 วัน

(อิสระช้อปปิ้ง หรือ สูดกลิ่นมินัสที่ Disney Land)

- ถ่ายรูปสุดปังที่ North Bund Green Land
- เช็กอิน Starbucks Reserve Roastery
- ช้อปปังจุใจถนนนานกิง+จุ่ม POP MART สุดน่ารัก
- ช้อปปัง Florentia Village Outlet
- ติดแกลมที่เที่ยงใหม่เรือสำราญ Louis Vuitton



เมนูพิเศษ เย็นหวดปลา, หม้อไฟหนาล่า

เส้นทาง		31 ก.ค.-03 ส.ค. 68	17,888
10-13 ก.ค. 68	17,888	01-04 ส.ค. 68	17,888
11-14 ก.ค. 68	16,888	08-11, 09-12 ส.ค. 68	18,888
17-20, 18-21 ก.ค. 68	17,888	10-13, 15-18 ส.ค. 68	17,888
24-27, 26-29 ก.ค. 68	17,888	21-24, 22-25 ส.ค. 68	17,888

เริ่มต้น

16,888

GO CHINA

ติดแกลมไม่ไหว...เที่ยวจีนฟิวเจอร์ยุโรป มหานครเซี่ยงไฮ้ 4 วัน 3 คืน

โดยสารการบิน Thai VietJet Air (VZ)

วัน	โปรแกรมเดินทาง	เช้า	เที่ยง	ค่ำ	โรงแรมที่พัก
1	กรุงเทพฯ (สนามบินสุวรรณภูมิ) – สนามบินเซี่ยงไฮ้ผู้ ตง มหานครเซี่ยงไฮ้(VZ3524: 16.45-22.00)			✈ -	BEST BOUTIQUE HOTEL หรือเทียบเท่าระดับ 4 ดาว
2	เมืองโบราณผู้หยวน(ไม่รวมล่องเรือ)– ร้านยา สมุนไพวจีน – วัดหลงหัว – หาดไว่ทาน – ซุปปิ้ง ถนนนานกิง + ร้านPOP MART ซื้อ Option: ขึ้นตึกเซี่ยงไฮ้ทาวเวอร์ + ล่องเรือชมวิว แสงสียามค่ำคืนแม่น้ำหวงผู้ ราคา 500 หยวน /ท่าน *เมนูพิเศษ เสี่ยวหลงเปา	☉	☉	☉	BEST BOUTIQUE HOTEL หรือเทียบเท่าระดับ 4 ดาว
3	Free Day เลือกซื้อทัวร์ที่ต้องการ ซื้อ Option1: อีสระซูปปิ้งตามอริยาศัย(ไม่มีไกด์ และรถบริการ) ซื้อ Option2: สวนสนุกเซี่ยงไฮ้ดิสนีย์แลนด์(เต็มวัน) รวมบัตรค่าเข้า+รถรับส่ง - ตรงวันจันทร์-ศุกร์ ราคา 4,790 บาท /ท่าน - ตรงวันเสาร์-อาทิตย์ ราคา 5,290 บาท /ท่าน	☉	X	X	BEST BOUTIQUE HOTEL หรือเทียบเท่าระดับ 4 ดาว
4	ถ่ายรูปสุดปังที่ North Bund Greenland – ร้านผ้า ไหม – ร้านStarbucks Reserve Roastery – ติดแกล มที่เที่ยวใหม่เรือสำราญ Louis Vuitton – ร้านหยก – ตึกเก่าสุดคลาสสิก Wukang Mansion – ตลาดร้อย ปีเฉิงหวังเมี่ยว – ซุปปิ้ง Florentia Village Outlet – สนามบินเซี่ยงไฮ้ผู้ตง – กรุงเทพฯ(สนามบินสุวรรณ ภูมิ) (VZ3525: 23.00-02.50+1) *เมนูพิเศษ หม้อไฟหม่าล่า	☉	☉	✈ -	

รายการทัวร์อาจจะมีการปรับเปลี่ยนตามความเหมาะสมของสภาพอากาศและฤดูกาล

กำหนดวันเดินทาง	ผู้ใหญ่พัก 2-3 ท่าน ท่านละ	ราคาทัวร์ (เด็กอายุ2-18ปี)	ราคาจอยแลนด์ (ไม่รวมตัว เครื่องบิน)	พักเดี่ยว เพิ่มท่านละ
10 – 13 ก.ค.68	17,888	18,888	11,888	4,900.-
11 – 14 ก.ค.68	16,888	17,888	10,888	4,900.-
17 – 20 ก.ค.68	17,888	18,888	11,888	4,900.-
18 – 21 ก.ค.68	17,888	18,888	11,888	4,900.-
24 – 27 ก.ค.68	17,888	18,888	11,888	4,900.-
26 – 29 ก.ค.68	17,888	18,888	11,888	4,900.-
31 ก.ค. – 03 ส.ค.68	17,888	18,888	11,888	4,900.-
01 – 04 ส.ค.68	17,888	18,888	11,888	4,900.-
08 – 11 ส.ค.68	18,888	19,888	12,888	4,900.-
09 – 12 ส.ค.68	18,888	19,888	12,888	4,900.-
10 – 13 ส.ค.68	17,888	18,888	11,888	4,900.-
15 – 18 ส.ค.68	17,888	18,888	11,888	4,900.-
21 – 24 ส.ค.68	17,888	18,888	11,888	4,900.-
22 – 25 ส.ค.68	17,888	18,888	11,888	4,900.-

ราคาทัวร์ข้างต้นยังไม่รวมค่าทิปมัคคุเทศน์ท้องถิ่นและคนขับรถ 1,500 บาท/ท่าน/ทริป

เด็กทารกอายุต่ำกว่า 2 ขวบ ราคาท่านละ 6,000 บาท / พาสปอร์ตต่างชาติ เก็บเพิ่ม ราคาท่านละ 1,000 บาท
เนื่องจากรายการทัวร์มีการโปรโมชั่นสินค้าท้องถิ่น(ใช้เวลาประมาณร้านละ 1 – 1.30 ชั่วโมง) หากท่านไม่ต้องการเข้าร้านช้อปปิ้ง
ขออนุญาตเก็บค่าใช้จ่ายเพิ่มท่านละ 1,000 หยวน หรือ 5,000 บาทต่อท่าน

**** หากมีการจองตัวภายในประเทศ กรุณาเช็คไฟล์ทคอนเฟิร์มกับเจ้าหน้าที่ก่อนทุกครั้ง และหากมีการยกเลิกหรือเปลี่ยนแปลงเที่ยวบิน**
ทางบริษัทไม่สามารถรับผิดชอบความเสียหายที่เกิดขึ้นได้ **

****กรุณาเช็ควันเข้าคิสนีย์แลนด์กับเจ้าหน้าที่ก่อนทำการจองทุกครั้ง และกรณีท่านไม่ได้ซื้อตั๋วคิสนีย์แลนด์ผ่านทางบริษัทหากมีการยก**
ไฟล์ทบินหรือไม่สามารถออกเดินทางได้ทางบริษัทจะไม่รับผิดชอบค่าใช้จ่ายใดๆทั้งสิ้น **

วันแรก นัดพบ – กรุงเทพฯ (สนามบินสุวรรณภูมิ) – สนามบินเซี่ยงไฮ้ผู้ตง มหานครเซี่ยงไฮ้ (VZ3524: 16.45-22.00)

13.30 น. พร้อมกันที่ สนามบินสุวรรณภูมิ ณ อาคารผู้โดยสารขาออกชั้น 4 เคาน์เตอร์ **สายการบิน Thai VietJet Air (VZ)** โดยเจ้าหน้าที่บริษัทคอยให้การต้อนรับและอำนวยความสะดวก

16.45 น. ออกเดินทางสู่ **มหานครเซี่ยงไฮ้** สายการบิน **Thai VietJet Air (VZ)** เที่ยวบินที่ **VZ3524**
* น้ำหนักกระเป๋า 20 กิโลกรัม/ ไฟล์ทเหมาลำ
* ไม่มีบริการอาหารบนเครื่องบิน

22.00 น. เดินทางถึง **ท่าอากาศยานนานาชาติเซี่ยงไฮ้ผู้ตง** เป็นมหานครที่ใหญ่ที่สุดของประเทศจีนที่ได้รับการพัฒนาจนถูกขนานนามว่า “ปารีส ตะวันออก” เป็นศูนย์กลางการคมนาคมและเศรษฐกิจทางภาคตะวันออกเฉียงใต้ มีพื้นที่ 6,200 ตร.กม. มีประชากรประมาณ 14 ล้านคน เป็นเมืองท่าพาณิชย์ขนาดใหญ่แห่งทะเลจีนใต้ นำท่านผ่านพิธีการตรวจคนเข้าเมือง(เวลาท้องถิ่นเร็วกว่าประเทศไทย 1 ชั่วโมง) หลังจากท่านได้ผ่านพิธีการตรวจคนเข้าเมืองและศุลกากรเรียบร้อยแล้ว จากนั้นนำท่านเดินทางเข้าสู่ที่พัก ... พักผ่อนตามอัธยาศัย

ที่พัก BEST BOUTIQUE HOTEL หรือเทียบเท่าระดับ 4 ดาว (มาตรฐานจีน)



วันที่สอง เมืองโบราณผู้หยวน(ไม่รวมล่องเรือ)– ร้านยาสมุนไพรจีน – วัดหลงหัว – หาดไ่ว่ทาน – ซุปปิ้งถนนนานกิง + ร้านPOP MART

ชื่อ Option: ขึ้นชมตึกเซียงไฮ้ทาวเวอร์ + ล่องเรือชมวิวแสงสียามค่ำคืนแม่น้ำหวงผู้ ราคา 500 หยวน /ท่าน

เช้า รับประทานอาหารเช้า ณ ห้องอาหารของโรงแรม (มือที่ 1)



จากนั้นนำท่านเที่ยวชม **เมืองโบราณผู้หยวน(ไม่รวมล่องเรือ)** มีอายุกว่า 1,000 ปี เมืองโบราณผู้หยวน ตั้งอยู่ที่เมือง Jiaxing มณฑลเจ้อเจียง เป็นเมืองจีนสไตล์โบราณ ที่มีสถาปัตยกรรมด้านในเป็นแบบ สมัยราชวงศ์ซ่ง ทั้งอาคารบ้านเรือนร้านขายของ คนขายของก็แต่งตัวสไตล์จีนโบราณ ด้านในยังมี ร้านขายของ ร้านขนม ร้านกาแฟ คาเฟ่ มากมายที่ผสมความทันสมัยเข้ากับปัจจุบันที่ผสมผสานได้ อย่างลงตัว เมืองโบราณผู้หยวนได้รับการแต่งตั้งให้เป็นเมืองท่องเที่ยวระดับ 5A ในปี 2566 โดยกรม วัฒนธรรมและการท่องเที่ยวมณฑลเจ้อเจียง

นำท่านชม **ร้านยาสมุนไพรจีน** ซึ่งเมืองจีนเป็นเมืองที่ขึ้นชื่อเรื่องการรักษาด้วยยาสมุนไพร

กลางวัน รับประทานอาหารกลางวัน ณ ภัตตาคาร (มือที่ 2) *เมนูพิเศษเสี่ยวหลงเปา

GOTPVG-VZ001 ติดแกลมไม่ไหว...เที่ยวจีนพิวยุโรป มหานครเซี่ยงไฮ้ 4วัน 3คืน โดยสายการบิน Thai VietJet Air (VZ)



จากนั้นนำท่านสักการะ **วัดหลงหัว** เป็นวัดที่มีประวัติยาวนานกว่า 1,700 ปี เป็นวัดโบราณที่มีประวัติศาสตร์ยาวนานที่สุดและขนาดใหญ่ที่สุดในเชียงใหม่ ครอบคลุมพื้นที่กว่า 20,000 ตารางเมตร และมีพื้นที่ก่อสร้าง 5,219 ตารางเมตร ซึ่งประกอบไปด้วยหกวินัยที่เรียงตามลำดับ ได้แก่ วิหารพระพุทธเมตตา, วิหารพระราชาทังสี่, วิหารมหาบุรุษ, วิหารสามพระศาสนา, ห้องพระเจ้าและหอเก็บพระคัมภีร์ วัดหลงหัวแปลตามตัวอักษรว่า "วัดดอกไม้มังกร" วัดนี้ดังในเรื่องของการขอพรเรื่องการทำงานและความเจริญรุ่งเรือง

ชื่อ Option

1. ขึ้นชมตึกเชียงใหม่ทาวเวอร์ ราคา 300หยวน / ท่าน
2. ล่องเรือชมวิวแสงสียามค่ำคืนแม่น้ำหวงผู่ ราคา 300หยวน /ท่าน
3. ขึ้นชมตึกเชียงใหม่ทาวเวอร์ + ล่องเรือชมวิวแสงสียามค่ำคืนแม่น้ำหวงผู่ ราคา 500หยวน /ท่าน

หมายเหตุ :

1. หากท่านใดสนใจ สามารถสอบถามเพิ่มเติมและชำระเงินได้ที่ไกด์ท้องถิ่นหรือหัวหน้าทัวร์ (ขั้นต่ำ 5 ท่านขึ้นไป)
2. การขาย Option ขึ้นอยู่กับความเหมาะสมของเวลาทำงานโดยคำนึงถึงผลประโยชน์ของลูกค้าเป็นสำคัญ
3. ขอความกรุณาซื้อออฟชั่นเพิ่มเติมผ่านไกด์หรือหัวหน้าทัวร์เท่านั้น เพื่อความสะดวกในการจัดการและความปลอดภัยของท่าน หากมีการซื้อออฟชั่นนอกเหนือจากที่กำหนด ทางบริษัทขอเรียนว่าอาจไม่สามารถรับผิดชอบในกรณีที่เกิดอุบัติเหตุหรือเหตุการณ์อื่นๆ ที่อยู่นอกเหนือข้อตกลงได้

จากนั้นนำท่านสู่บริเวณ **หาดไ่ว่ทาน** ตั้งอยู่บนฝั่งตะวันตกของแม่น้ำหวงผู่มีความยาวจากเหนือจรดใต้ถึง 4 กิโลเมตร ถือเป็นสัญลักษณ์ที่โดดเด่นของนครเชียงใหม่อีกทั้งถือเป็นศูนย์กลางทางด้านการเงินการ

ธนาคารที่สำคัญแห่งหนึ่งของเชียงใหม่ตลอดแนวยาวของหาดไ่ว่ทานเป็นแหล่งรวมศิลปะสถาปัตยกรรมที่หลากหลาย เช่น สถาปัตยกรรมแบบโรมันโกธิคबारอครวมทั้งการผสมผสาน ระหว่างสถาปัตยกรรมตะวันออก-ตะวันตกเป็นที่ตั้งของหน่วยงานภาครัฐเช่น กรมศุลกากร โรงแรม และสำนักงานใหญ่ของธนาคารต่างชาติเป็นต้น



จากนั้นท่านเดินทางสู่ **ถนนนานกิง** ย่านช้อปปิ้งที่คนเยอะที่สุดในเชียงใหม่ ถนนนี้มีความยาวประมาณ 5 กิโลเมตร มีห้างสรรพสินค้ามากมายอยู่บนถนนแห่งนี้เป็นย่านที่คึกคักและทันสมัยที่สุดในเชียงใหม่ ยังมี **ช้อป Pop Mart** สาขาใหญ่ที่สุดในเชียงใหม่ ชายโมเดลตุ๊กตาสุดฮิต ให้ท่านได้เลือกซื้อเลือกจุ่มได้มากมายให้ท่านต้องไปเสี่ยงจุ่ม 8 อาร์ตทอยยอดนิยม เช่น Molly (มอลลี่) , Skull Panda (สคัล แพนด้า)

GOTPVG-VZ001 ติดแกลมไม่ไหว...เที่ยวจีนพิวยุโรป มหานครเชียงใหม่ 4วัน 3คืน โดยสายการบิน Thai VietJet Air (VZ)

, Hirono (ฮีโรโนะ) , Dimoo (ดิมู) , Crybaby (ครายเบบี้) , Labubu (ลาบูบู้) , Pucky (ปักกี้) , Sweet Bean (สวีต บีน)



ค่า รับประทานอาหารค่ำ ณ ภัตตาคาร (มื้อที่ 3)
ที่พัก BEST BOUTIQUE HOTEL หรือเทียบเท่าระดับ 4 ดาว (มาตรฐานจีน)

วันที่สาม Free Day เลือกซื้อทัวร์ที่ต้องการ

Option1: อิสระช้อปปิ้งตามอัธยาศัย

Option2: สวนสนุกเซี่ยงไฮ้ดิสนีย์แลนด์(เต็มวัน) รวมบัตรค่าเข้า+รถรับส่ง

- ตรงวันจันทร์-ศุกร์ ราคา 4,790 บาท /ท่าน

- ตรงวันเสาร์-อาทิตย์ ราคา 5,290 บาท /ท่าน

เช้า รับประทานอาหารเช้า ณ ห้องอาหารของโรงแรม (มื้อที่ 4)

ข้อ Option1: อิสระช้อปปิ้ง+ท่องเที่ยวตามอัธยาศัย (ไม่มีรถและไกด์บริการ) ท่านสามารถสอบถามวิธีการเดินทางท่องเที่ยวเพิ่มเติมได้ที่ไกด์ท้องถิ่นและหัวหน้าทัวร์)

ข้อ Option2: สวนสนุกเซี่ยงไฮ้ดิสนีย์แลนด์(เต็มวัน) รวมบัตรค่าเข้า+รถรับส่ง (เวลา 08.00 น. – 21.00น.)

- เข้าตรงวันจันทร์-ศุกร์ ราคา 4,790 บาท/ท่าน

- เข้าตรงวันเสาร์-อาทิตย์ ราคา 5,290 บาท/ท่าน

หมายเหตุ: 1. กำหนดการชำระเงินค่าบัตรดิสนีย์แลนด์ ก่อนเดินทางอย่างน้อย 15 วัน (ขั้นต่ำ 5 ท่านขึ้นไปมีบริการรถรับ-ส่ง หากต่ำกว่าจำนวนที่กำหนดขอปรับเปลี่ยนการเดินทางเป็นไกด์พานั่งรถแท็กซี่หรือเดินทางโดยสารสาธารณะ)

2.กรณีช่วงเทศกาลตรงวันหยุดสำคัญของจีน เนื่องจากจะมีนักท่องเที่ยวค่อนข้างเยอะกว่าวันธรรมดาทางบริษัทฯ ขอสงวนสิทธิ์ในการสลับวันเข้าดิสนีย์แลนด์ได้ เพื่อผลประโยชน์ของลูกค้าเป็นสำคัญ

* อิสระรับประทานอาหารกลางวันและอาหารค่ำตามอัธยาศัย เพื่อความสะดวกในการเล่นเครื่องเล่นอย่างจุใจ *



ที่พัก **BEST BOUTIQUE HOTEL หรือเทียบเท่าระดับ 4 ดาว (มาตรฐานจีน)**

GOTPVG-VZ001 ตัดแกลมไม่ไหว...เที่ยวจีนพิวยุโรป มหานครเซี่ยงไฮ้ 4วัน 3คืน โดยสายการบิน Thai VietJet Air (VZ)

วันที่สี่

ถ่ายรูปสุดปังที่ North Bund Greenland – ร้านผ้าไหม – ร้านStarbucks Reserve Roastery – ติดแกลมที่เทียวใหม่เรือสำราญ Louis Vuitton – ร้านหยก – ตึกเก่าสุดคลาสสิก Wukang Mansion – ตลาดร้อยปีเฉิงหวังเมี่ยว – ซ้อปปิ้ง Florentia Village Outlet – สนามบินช่างไฮ้ผู้ตง – กรุงเทพฯ(สนามบินสุวรรณภูมิ) (VZ3525: 23.00-02.50+1) *เมนูพิเศษ หม้อไฟหมาล่า

เช้า

รับประทานอาหารเช้า ณ ห้องอาหารของโรงแรม (มือที่ 5)

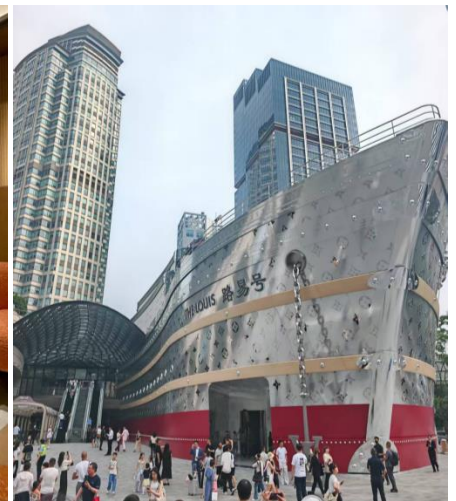
จากนั้นนำท่านถ่ายรูปสุดปังที่ **North Bund Greenland** ตอนนี้เป็นแลนด์มาร์คใหม่ของเซี่ยงไฮ้ ต้องไปเช็คอินถ่ายรูปกับโดมไซส์เงินท่ามกลางบรรยากาศสวนริมน้ำที่วิวสวยอลังการมาก เป็นสวนสาธารณะให้เดินเล่นมีพื้นที่สีเขียวมุมถ่ายรูปชิคๆ



นำท่านชม **ร้านผ้าไหม** ผลิตภัณฑ์ที่ทำจากไหม ไม่ว่าจะเป็นเสื้อผ้า ผ้าพันคอ ฯลฯ ชมวิธีการทำเส้นไหมออกมาผลิตเป็นสินค้าทั้งใช้เครื่องจักร ชมการดัดย้อมไหมรังแปด เพื่อมาทำเส้นไหมผ้าไหมเหมาะกับการซื้อเป็นของขวัญและใช้เอง

จากนั้นนำท่านเดินทางสู่ **ร้าน Starbucks Reserve Roastery** เคยเป็นร้านสตาร์บัคส์สาขาที่ใหญ่ที่สุดในโลกใหญ่กว่าสาขาปกติถึง 300 เท่า และใส่ใจทุกรายละเอียดที่คอกาแฟไม่ควรพลาดเด็ดขาด ภายในกว้างขวาง ยิ่งใหญ่อลังการมาก มีถึงคั่วกาแฟสูงเท่าตึกสองชั้นมีบาร์กาแฟยาวมาก ที่นี้มีเมนูเครื่องดื่มหลากหลายและมีเมนูเฉพาะที่มีแค่ที่สาขานี้สาขาเดียวเท่านั้นอีกด้วย





ติดแกลมที่เทียวใหม่เรือสำราญ Louis Vuitton LV (ไม่รวมค่าเข้าชมด้านใน) เปิดตัวอาคาร “เรือเดินทะเล” สุดหรูกลางถนนหนานจิงเวสต์ ตื่นตากับเรือ LV ลำเดียวในโลกที่ยกทั้งตำนานและความหรูหรามาไว้ใจกลางมหานครเซี่ยงไฮ้ อาคารขนาดยักษ์สูง 3 ชั้น ครอบคลุมพื้นที่กว่า 1,600 ตารางเมตร ออกแบบโดยได้รับแรงบันดาลใจจากตำนานการเดินทางข้ามมหาสมุทรในศตวรรษที่ 19 ซึ่งเคยเป็นจุดเริ่มต้นของหีบเดินทางชื่อดังของหลุยส์ วิตตอง แลนด์มาร์กแห่งใหม่นี้มีสถานทั้งร้านค้าเฉพาะร้านอาหาร และนิทรรศการเข้าด้วยกันอย่างกลมกลืน ชั้น 1 และ 2 คือพื้นที่จัดแสดงนิทรรศการ “การเดินทางพิเศษ” ครอบคลุม 4 ธีม ได้แก่ การเดินทาง งานฝีมือ แพชั่น และนวัตกรรม เดินชมได้เพลินตาเพลินใจ ชั้น 2 ยังเชื่อมต่อโดยตรงกับร้านค้าเฉพาะของ LV ไฮไลต์บนชั้น 3 คือร้านอาหาร Le

Café Louis Vuitton ที่บรรยากาศชวนฝัน ราวกับล่องเรือกลางทะเล โຕ้ะเต็มถึงสิ้นเดือนกรกฎาคม! การได้ลิ้มรสอาหารที่นี้จึงไม่เพียงแค่ประสบการณ์ แต่ยังเป็นสัญลักษณ์ของรสนิยมและสถานะ มองออกไปนอกหน้าต่างจะพบกับวิว “ทะเลในจินตนาการ” ที่โอบล้อมห้องอาหารไว้อย่างโรแมนติก ระเบียบกลางแจ้งยังให้กลิ่นอายของวันพักผ่อนริมทะเลอย่างสมบูรณ์แบบ

จากนั้นนำท่านแวะชม **เครื่องประดับหยก** ที่มีคุณภาพและมีชื่อเสียงของประเทศจีน ให้ท่านได้เลือกซื้อ กำไรหยก แหวนหยก หรือผีเสื้อเสี้ยวมงคลที่มีชื่อเสียง

กลางวัน **รับประทานอาหารกลางวัน ณ ภัตตาคาร (มื้อที่ 6) *เมนูพิเศษสุกี้หม่าล่า**

จากนั้นนำท่านถ่ายรูปกับ **ตึกเก่าสุดคลาสสิก Wukang Mansion** หวูขางแมนชั่น เป็นตึกเก่าสุดคลาสสิกแห่ง เซี่ยงไฮ้ (Shanghai) นักท่องเที่ยวส่วนใหญ่มักนิยมมาถ่ายรูปกัน ตั้งอยู่ริมถนนเส้น Wukang Road โดยรอบ ๆ ก็จะมีร้านเบเกอรี่ คาเฟ่ ร้านอาหารมากมาย ตึกนี้สร้างเสร็จ ในปี 1924 และเป็นหนึ่งในอาคารที่ทางการจีนอนุรักษ์ไว้ ในอดีตตึกนี้เคยเป็นอพาร์ทเมนท์ที่ชาวต่างชาติที่มาทำงานที่เซี่ยงไฮ้เคยอาศัยอยู่แล้วก็ถูกเศรษฐีจีนซื้อไป ทำให้กลายเป็นที่พักที่ฮิตในหมู่ Celebrities ชื่อดังของเซี่ยงไฮ้ อาทิเช่น ดารา นักแสดง และผู้กำกับ เป็นต้น เนื่องจากในสมัยนั้นเซี่ยงไฮ้เป็นศูนย์กลางของวงการภาพยนตร์จีนนั่นเอง และตัวอาคารจะตั้งอยู่โดดเด่นบนห้าแยกเลย มีความคล้ายคลึงคลึงกับ Flatiron ที่นิวยอร์ก



จากนั้นนำท่านเดินชม **ตลาดร้อยปีเฉิงหวังเมี่ยว** เป็นตลาดเก่าของผู้ตง เมืองเซี่ยงไฮ้อาคารบ้านเรือนบริเวณนี้เป็นสถาปัตยกรรมโบราณสมัยราชวงศ์หมิงและชิง แต่ทำเป็นร้านขายของมีทั้งของพื้นเมือง

โบราณ ของที่ระลึก และสินค้าสมัยใหม่อย่างรองเท้ากีฬา กระเป๋า อีกทั้งยังมีร้านขายขนมและอาหาร
พื้นเมืองอีกมากมาย



นำท่านช้อปปิ้ง **Florentia Village Outlet** เป็นเอาท์เล็ตสินค้าแบรนด์ดังอิตาลีแห่งแรกในประเทศไทย
จีน เพื่อสร้างประสบการณ์การช้อปปิ้งชั้นเลิศให้กับนักช้อปปิ้งชาวจีน ภายในมีสินค้าแบรนด์ดังจาก
อิตาลีมากกว่า 200 แบรนด์ รวมถึงสินค้าแฟชั่นแบรนด์ระดับโลกและจากจีนที่มีคุณภาพสูงอีกด้วย



คำ **รับประทานอาหารค่ำ อิสระตามอัธยาศัย เพื่อไม่ให้เสียเวลาอันเพลิดเพลินกับการช้อปปิ้ง**
สมควรแก่เวลา นำท่านเดินทางสู่ **ท่าอากาศยานนานาชาติชางไฮ้ผู้ตง**

23.00 น. เดินทางกลับสู่ **สนามบินสุวรรณภูมิ ประเทศไทย** สายการบิน **Thai VietJet Air (VZ)**
เที่ยวบินที่ VZ3525

02.50+1 น. เดินทางกลับถึง **สนามบินนานาชาติสุวรรณภูมิ** โดยสวัสดิภาพพร้อมความประทับใจในการเดินทาง
GOTPVG-VZ001 ติดแกลมไม้ไหว...เที่ยวจีนพิวยุโรป มหานครเซี่ยงไฮ้ 4วัน 3คืน โดยสายการบิน Thai VietJet Air (VZ)

อัตราค่าบริการและเงื่อนไขรายการท่องเที่ยว

กำหนดวันเดินทาง	ผู้ใหญ่พัก 2-3 ท่าน ท่านละ	ราคาทัวร์ (เด็กอายุ 2-18 ปี)	ราคาจอยแลนด์ (ไม่รวมตัว เครื่องบิน)	พักเดี่ยว เพิ่มท่านละ
10 – 13 ก.ค.68	17,888	18,888	11,888	4,900.-
11 – 14 ก.ค.68	16,888	17,888	10,888	4,900.-
17 – 20 ก.ค.68	17,888	18,888	11,888	4,900.-
18 – 21 ก.ค.68	17,888	18,888	11,888	4,900.-
24 – 27 ก.ค.68	17,888	18,888	11,888	4,900.-
26 – 29 ก.ค.68	17,888	18,888	11,888	4,900.-
31 ก.ค. – 03 ส.ค.68	17,888	18,888	11,888	4,900.-
01 – 04 ส.ค.68	17,888	18,888	11,888	4,900.-
08 – 11 ส.ค.68	18,888	19,888	12,888	4,900.-
09 – 12 ส.ค.68	18,888	19,888	12,888	4,900.-
10 – 13 ส.ค.68	17,888	18,888	11,888	4,900.-
15 – 18 ส.ค.68	17,888	18,888	11,888	4,900.-
21 – 24 ส.ค.68	17,888	18,888	11,888	4,900.-
22 – 25 ส.ค.68	17,888	18,888	11,888	4,900.-

ราคาทัวร์ข้างต้นยังไม่รวมค่าทิปมัคคุเทศน์ท้องถิ่นและคนขับรถ 1,500 บาท/ท่าน/ทริป

เด็กทารกอายุต่ำกว่า 2 ขวบ ราคาท่านละ 6,000 บาท / พาสปอร์ตต่างชาติ เก็บเพิ่ม ราคาท่านละ 1,000 บาท
เนื่องจากรายการทัวร์มีการโปรโมทสินค้าท้องถิ่น(ใช้เวลาประมาณร้านละ 1 – 1.30 ชั่วโมง) หากท่านไม่ต้องการเข้าร้านช้อปปิ้ง
ขออนุญาตเก็บค่าใช้จ่ายเพิ่มท่านละ 1,000 หยวน หรือ 5,000 บาทต่อท่าน

** หากมีการจองตัวภายในประเทศ กรุณาเช็คไฟล์ทคอนเฟิร์มกับเจ้าหน้าที่ก่อนทุกครั้ง และหากมีการยกเลิกหรือเปลี่ยนแปลงเที่ยวบิน
ทางบริษัทไม่สามารถรับผิดชอบความเสียหายที่เกิดขึ้นได้ **

**กรุณาเช็ควันเข้าตีสันนีย์แลนด์กับเจ้าหน้าที่ก่อนทำการจองทุกครั้ง และกรณีท่านไม่ได้ซื้อตั๋วตีสันนีย์แลนด์ผ่านทางบริษัทหากมีการยก
ไฟล์ทบินหรือไม่สามารถออกเดินทางได้ทางบริษัทจะไม่รับผิดชอบค่าใช้จ่ายใดๆทั้งสิ้น **

✓ อัตราค่าบริการรวม



ค่าตัวโดยสารเครื่องบินไป-กลับ ชั้นประหยัด พร้อมค่าภาษีสนามบินทุกแห่งตามรายการทัวร์ ข้างต้น



เจ้าหน้าที่บริษัท 4 คอยอำนวยความสะดวก ทุกท่านตลอดการเดินทาง



ค่าประกันวินาศภัยเครื่องบินตามเงื่อนไข ของแต่ละสายการบิน



ค่าอาหาร ค่าเข้าชม และ ค่ายานพาหนะทุกชนิด ตามที่ระบุไว้ในรายการทัวร์ข้างต้น



ค่าน้ำหนักกระเป๋าเดินทางในกรณีที่เกิดขึ้นกว่า สายการบินกำหนด 20 กิโลกรัม / ท่าน / ใบ



ค่าประกันอุบัติเหตุเงิน 2,000,000 บาท

(เงื่อนไขตามกรมธรรม์) ครอบคลุมประกันภัยการเดินทาง ค่าประกัน อุบัติเหตุและค่ารักษาพยาบาล กลุ่มครอบครัวเฉพาะกรณีที่ได้รับ อุบัติเหตุระหว่างการเดินทางไม่คุ้มครองถึงการสูญเสีย ทรัพย์สินส่วนตัวและไม่คุ้มครองโรคประจำตัวของผู้เดินทาง และคุ้มครองเฉพาะผู้เดินทางไปกลับพร้อมกรุ๊ปเท่านั้น



ค่าที่พักห้องละ 2-3 ท่าน ตามโรงแรมที่ ระบุไว้ในรายการหรือ ระดับเทียบเท่า

- กรณีห้อง TWIN BED (เตียงเดี่ยว 2 เตียง) ซึ่งโรงแรม ไม่มีหรือเต็ม ทางบริษัทขอปรับเป็นห้อง DOUBLE BED แทนโดยมี ต้องแจ้งให้ทราบล่วงหน้า
- หากต้องการห้องพักแบบ DOUBLE BED ซึ่งโรงแรมไม่มี หรือเต็ม ทางบริษัทขอปรับเป็นห้อง TWIN BED แทนโดยมี ต้อง แจ้งให้ทราบล่วงหน้า เช่นกัน
- กรณีพักแบบ TRIPLE ROOM 3 ท่าน ท่านที่ 3 อาจเป็น เสริมเตียง หรือ SOFA BED หรือ เสริมพูกที่นอน ทั้งนี้ ขึ้น อยู่กับรูปแบบการจัดห้องพักของโรงแรมนั้นๆ

✗ อัตราค่าบริการไม่รวม



ค่าทำหนังสือเดินทางไทย และเอกสาร ต่างต่าง



ค่าภาษีน้ำมัน ที่สายการบินเรียกเก็บเพิ่ม ภายหลังจากทางบริษัทฯ ได้ออกตั๋วเครื่องบินไปแล้ว ซึ่งลูกค้าต้องชำระส่วนต่างเพิ่ม



ภาษีมูลค่าเพิ่ม 7% และหัก ณ ที่จ่าย 3%



ค่าทิปมัคคุเทศก์ท้องถิ่นและคนขับรถ รวม 1,500 บาท/ท่าน/กรุ๊ป (เด็กชำระทิปเท่ากับ ผู้ใหญ่) ชำระที่สนามบิน



ค่าน้ำหนักกระเป๋าเดินทางในกรณีที่เกิดขึ้นกว่าสาย การบินกำหนด



ค่าใช้จ่ายส่วนตัวนอกเหนือจากรายการ เช่น ค่า เครื่องดื่ม, ค่าอาหารที่สั่งเพิ่ม, ค่าโทรศัพท์ ฯลฯ สำหรับท่านที่รับประทานอาหารพิเศษ อาหารเจ หรือไม่ทาน เนื้อสัตว์ ไม่ทานหมู ไม่ทานไก่ และมีความจำเป็นให้ทาง บริษัท จัดเตรียมอาหารไว้ให้ท่านเป็นพิเศษนอกเหนือจากที่ กรุ๊ปจัดไว้ในรายการ ขอสงวนสิทธิ์ในการเรียกเก็บค่าใช้จ่ายเพิ่มเติมตามจริงหน้างาน



ค่าธรรมเนียมเอกสารเข้าเมืองสำหรับผู้ถือ พาสปอร์ตต่างประเทศ

(ทางรัฐบาลจีนประกาศยกเลิกวีซ่าให้กับคนไทย ผู้ที่ประสงค์ จะทำนักระยะสั้นในประเทศจีน ในรอบ 6 เดือน ไม่เกิน 90 วัน **ถ้ากรณีทางรัฐบาลจีนประกาศให้กลับมาใช้วีซ่า ผู้เดินทางจะ ต้องเสียค่าใช้จ่ายเพิ่มในการขอวีซ่าตามที่สถานทูตกำหนด)



✘ **เงื่อนไขการยกเลิก**

****กรณีการขอยกเลิกการเดินทาง หรือเลื่อนการเดินทาง นักท่องเที่ยวหรือตัวแทนจำหน่าย(ผู้มีชื่อในเอกสารการจอง) จะต้องแพช อีเมลล์ หรือ มาเซ็นเอกสารการยกเลิกที่บริษัท อย่างเป็นทางการหนึ่ง เพื่อเป็นการแจ้งยกเลิกกับทางบริษัทอย่างเป็นทางการเป็นลายลักษณ์อักษร (ทางบริษัทไม่ขอรับยกเลิกการจอง ผ่านทางโทรศัพท์ไม่ว่ากรณีใดๆ)**

****กรณีนักท่องเที่ยวหรือตัวแทนจำหน่าย ต้องการขอรับเงินค่าบริการคืน นักท่องเที่ยวหรือตัวแทนจำหน่าย (ผู้มีชื่อในเอกสารการจอง) จะต้องแพช อีเมลล์ หรือ มาเซ็นเอกสารการขอรับเงินคืนที่บริษัท อย่างเป็นทางการหนึ่ง เพื่อทำเรื่องขอรับเงินค่าบริการคืน โดยแนบหนังสือมอบอำนาจพร้อมหลักฐานประกอบการมอบอำนาจ หลักฐานการชำระเงินค่าบริการต่างๆ และหน้าสมุดบัญชีธนาคารที่ต้องการให้นำเงินเข้าให้ครบถ้วน โดยมีเงื่อนไขการคืนเงินค่าบริการ ตาม “ประกาศคณะกรรมการธุรกิจนำเที่ยวและมัคคุเทศก์ เรื่อง หลักเกณฑ์เกี่ยวกับการกำหนดอัตราการจ่ายเงินค่าบริการคืนให้แก่นักท่องเที่ยว พ.ศ. 2563” ดังนี้**

ยกเลิก ไม่น้อยกว่า 30 วันก่อนการเดินทาง (ไม่นับวันเดินทาง)

คืนเงินค่าทัวร์เต็มจำนวน ยกเว้น ค่าใช้จ่ายที่เกิดขึ้นจริงเพื่อการเตรียมการนำเที่ยว ทั้งหมด เช่น ค่ามัดจำตัวเครื่อง ค่าบริการแลนด์ ต่างประเทศ เป็นต้น

ยกเลิก น้อยกว่า 15 วันก่อนการเดินทาง

ทางบริษัทฯ ขอสงวนสิทธิ์ ไม่คืนเงินค่าทัวร์ทั้งหมด การจ่ายเงินคืนแก่นักท่องเที่ยวตามข้อกำหนดด้านบน ซึ่งมีการหักเงินในบางส่วนนั้น เนื่องจากทางบริษัทมีค่าใช้จ่ายที่ได้จ่ายจริงเพื่อการเตรียมการนำเที่ยวไปแล้ว เช่น การมัดจำที่นั้งบัตรโดยสารเครื่องบิน การจองที่พัก และ ค่าใช้จ่ายที่จำเป็นอื่นๆ เป็นต้น

ยกเลิก ไม่น้อยกว่า 15-29 วันก่อนเดินทาง (ไม่นับวันเดินทาง)

คืนเงิน 50% ของค่าทัวร์ทั้งหมด ยกเว้น ค่าใช้จ่ายที่เกิดขึ้นจริงเพื่อการเตรียมการนำเที่ยวทั้งหมด เช่น ค่ามัดจำตัวเครื่อง ค่าบริการแลนด์ ต่างประเทศ เป็นต้น

หากท่านงดการใช้บริการรายการใดรายการหนึ่งหรือไม่เดินทางพร้อมคณะ

ทางบริษัทฯ จะถือว่าท่านสละสิทธิ์ **ไม่อาจเรียกร้องค่าบริการและเงินมัดจำคืน ไม่ว่ากรณีใดๆ ทั้งสิ้น**

การยกเลิกเดินทางกับกรุ๊ปที่ออกเดินทางช่วงเทศกาลวันหยุด เช่น ปีใหม่, สงกรานต์ เป็นต้น

บางสายการบินมีการรันตีมัดจำที่นั้งกับสายการบิน และค่ามัดจำที่พักรวมถึงเที่ยวบินพิเศษ เช่น CHARTER FLIGHT **จะไม่มีการคืนเงินมัดจำ หรือ ค่าทัวร์ทั้งหมดที่ชำระแล้ว** ไม่ว่าจะยกเลิกด้วยกรณีใดๆ

กรณีนักท่องเที่ยวตรวจคนเข้าเมืองในกรุงเทพฯ และต่างประเทศปฏิเสธการเดินทางออกหรือเข้าประเทศที่ระบุ

บริษัทฯ ขอสงวนสิทธิ์ที่จะไม่คืนค่าทัวร์ ไม่ว่ากรณีใดๆ ***สำคัญ !!** บริษัททำธุรกิจเพื่อการท่องเที่ยวเท่านั้น ไม่สนับสนุนการเดินทางเข้าญี่ปุ่นโดยผิดกฎหมาย ลูกค้าต้องผ่านการตรวจคนเข้าเมืองด้วยตัวของตัวเอง โดยมัคคุเทศก์ไม่สามารถช่วยเหลือใดๆ ได้ทั้งสิ้น *





สำคัญ โปรดอ่านเงื่อนไขที่ท่านควรทราบ



ข้อมูลสำคัญเกี่ยวกับสายการบิน

การจัดที่นั่งบนเครื่องบินจะถูกกำหนดโดยสายการบิน ซึ่งจะดำเนินการผ่านระบบอัตโนมัติ ผู้โดยสารไม่สามารถเลือกที่นั่งได้ และที่นั่งอาจไม่ได้อยู่ติดกัน ซึ่งบริษัทไม่สามารถเข้าไปจัดการได้แต่อย่างใด



ข้อมูลสำคัญเกี่ยวกับโรงแรมที่พัก

ห้องพักในโรงแรมอาจมีความแตกต่างกัน ดังนั้น ห้องพักประเภทห้องเดี่ยว (Single) ห้องพักร่วม (Twin/Double) และห้องพักสำหรับ 3 ท่าน (Triple) อาจไม่ได้ตั้งอยู่ในอาคารหรือชั้นเดียวกัน



เงื่อนไขและข้อควรทราบอื่นๆ ที่ท่านควรทราบ

รายการทัวร์อาจมีการปรับเปลี่ยนหรือยกเลิกตามสภาพอากาศและความเหมาะสม โดยคำนึงถึงความปลอดภัยของผู้เดินทางเป็นหลัก โดยไม่จำเป็นต้องแจ้งให้ทราบล่วงหน้า

สำคัญ!!
กรุณาอ่านเงื่อนไข
แนบท้ายโดยละเอียด
เพื่อประโยชน์สูงสุดของท่าน

หากทำการชำระเงินแล้ว

ทางบริษัทขอสงวนสิทธิ์ในการถือว่าท่านได้ยอมรับ
เงื่อนไขดังกล่าวแล้ว และจะไม่มี การฟ้องร้องใดๆ
เนื่องจากท่านได้ยอมรับเงื่อนไขในการให้บริการแล้ว

