

2ULJG-DR004



บินตรง ลี่เจียง ต้าหลี่ แชนกรีล่า

เสน่ห์เมืองโบราณท่ามกลางขุนเขา นั่งรถไฟชมวิวภูเขาหิมะมังกรหยก



6วัน 5คืน

- ชมสวนดอกไม้ตามฤดูกาล ฮวาอวี่มู่ฉ่าง
- เที่ยว 4 เมืองโบราณสุดฟิน ต้าหลี่ ลี่เจียง ไปซา แชนกรีล่า
- นั่งรถไฟชมวิวภูเขาหิมะมังกรหยกแบบพาโนรามา
- หุบเขาพระจันทร์สีน้ำเงิน ธารน้ำพุร้อนติดอันดับวิวสุดอลังการ
- วัดลามะชงจ้านหลิน ศรีภรรยาแห่งทิเบต



เมนูพิเศษ! สุกีปลาแซลมอน



เมืองโบราณแชนกรีล่า



เมืองโบราณลี่เจียง



สระน้ำมังกรดำ

| | | | |
|----------------------|--------|-----------------------|--------|
| 03-08, 08-13 ม.ค. 69 | 13,888 | 12-17, 14-19 ก.พ. 69 | 15,888 |
| 10-15, 15-20 ม.ค. 69 | 14,888 | 19-24, 21-26 ก.พ. 69 | 15,888 |
| 17-22 ม.ค. 69 | 14,888 | 26 ก.พ.-03 มี.ค. 69 | 15,888 |
| 22-27, 24-29 ม.ค. 69 | 15,888 | 28 ก.พ.-05 มี.ค. 69 | 16,888 |
| 29 ม.ค.-03 ก.พ. 69 | 15,888 | 05-10, 07-12 มี.ค. 69 | 15,888 |
| 31 ม.ค.-05 ก.พ. 69 | 15,888 | 12-17, 14-19 มี.ค. 69 | 15,888 |
| 05-10, 07-12 ก.พ. 69 | 15,888 | 19-24, 21-26 มี.ค. 69 | 15,888 |

เริ่มต้น

13,888

2ULJG-DR004 บินตรง ลี่เจียง ต้าหลี่ แชนกรีล่า เสน่ห์เมืองโบราณท่ามกลางขุนเขา นั่งรถไฟชมวิวภูเขาหิมะมังกรหยก 6 วัน 5 คืน *
โดยสมาคมธุรกิจการท่องเที่ยวแห่งประเทศไทย (ATTA)

**บิตรง ลีเจียง ต้าหลี่ แซงกรี่ล่า เสนห์เมืองโบราณท่ามกลางขุนเขา
นั่งรถไฟชมวิวกุเขาหิมะมังกรหยก 6 วัน 5 คืน *ทัวร์ลงร้าน*
โดยสายการบินรู่ลี่แอร์ไลน์ (DR)**

| กำหนดวันเดินทาง | ผู้ใหญ่/เด็ก พัก 2-3 ท่าน ท่านละ | พักเดี่ยว ราคาท่านละ |
|------------------------------|-------------------------------------|-------------------------|
| 03-08 มกราคม 69 | 13,888.- | 18,388.- |
| 08-13 มกราคม 69 | 13,888.- | 18,388.- |
| 10-15 มกราคม 69 | 14,888.- | 19,388.- |
| 15-20 มกราคม 69 | 14,888.- | 19,388.- |
| 17-22 มกราคม 69 | 14,888.- | 19,388.- |
| 22-27 มกราคม 69 | 15,888.- | 20,388.- |
| 24-29 มกราคม 69 | 15,888.- | 20,388.- |
| 29 มกราคม - 03 กุมภาพันธ์ 69 | 15,888.- | 20,388.- |
| 31 มกราคม - 05 กุมภาพันธ์ 69 | 15,888.- | 20,388.- |
| 05-10 กุมภาพันธ์ 69 | 15,888.- | 20,388.- |
| 07-12 กุมภาพันธ์ 69 | 15,888.- | 20,388.- |
| 12-17 กุมภาพันธ์ 69 | 15,888.- | 20,388.- |
| 14-19 กุมภาพันธ์ 69 | 15,888.- | 20,388.- |
| 19-24 กุมภาพันธ์ 69 | 15,888.- | 20,388.- |
| 21-26 กุมภาพันธ์ 69 | 15,888.- | 20,388.- |
| 26 กุมภาพันธ์ - 03 มีนาคม 69 | 15,888.- | 20,388.- |
| 28 กุมภาพันธ์ - 05 มีนาคม 69 | 16,888.- | 21,388.- |
| 05-10 มีนาคม 69 | 15,888.- | 20,388.- |
| 07-12 มีนาคม 69 | 15,888.- | 20,388.- |
| 12-17 มีนาคม 69 | 15,888.- | 20,388.- |

| | | |
|---|----------|----------|
| 14-19 มีนาคม 69 | 15,888.- | 20,388.- |
| 19-24 มีนาคม 69 | 15,888.- | 20,388.- |
| 21-26 มีนาคม 69 | 15,888.- | 20,388.- |
| <p>ราคาทัวร์ข้างต้นยังไม่รวมค่าทิปมัคคุเทศก์ท้องถิ่นและคนขับรถ 2,000 บาท/ท่าน/ทริป หัวหน้าทัวร์ที่ดูแลคณะจากเมืองไทยตามความพึงพอใจในการบริการ ** ราคานี้เป็นราคาพิเศษ ไม่มีราคาเด็กและไม่รับจอยแลนด์ ** ทัวร์นี้มีร้านช้อปปิ้ง 3 ร้าน ร้านหยก ร้านยางพารา ร้านสมุนไพรมะลิ กรณีไม่ประสงค์เข้าร้านมีค่าใช้จ่ายท่านละ 4,000 บาท</p> | | |

| โปรแกรมการเดินทาง | | เข้า | เที่ยง | ค่ำ | โรงแรมที่พัก |
|-------------------|---|------|--------|-----|---|
| 1 | กรุงเทพฯ (สนามบินสุวรรณภูมิ) – ลีเจียง (ท่าอากาศยานนานาชาติฉินอี้) (DR5042: 15:45 - 19:25) ลีเจียง | | ✈ | 🕒 | LIJIANG HOTEL หรือเทียบเท่า 4 ดาว ** มาตรฐานประเทศจีน ** |
| 2 | ลีเจียง-ต้าหลี่-ชมดอกไม้ตามฤดูกาล ณ สวนฮวาอิวี่ฉาง-นั่งรถม้า-ทะเลสาบเอ๋อไห่-วัดเจ้าแม่กวนอิม-ผ่านชมเจดีย์สามองค์-เมืองโบราณต้าหลี่ | 🕒 | 🕒 | ✕ | DALI HOTEL หรือเทียบเท่า 4 ดาว ** มาตรฐานประเทศจีน ** |
| 3 | ต้าหลี่-แข่งกรีล่า-ช่องแคบเสื่อกระโจน (ไม่รวมค่าบันไดเลื่อน)-พิพิธภัณฑ์จามรี-เมืองโบราณแข่งกรีล่า-วัดต้าผอ (กงล้อมนต์ตรา) | 🕒 | 🕒 | ✕ | SHANGRI-LA HOTEL หรือเทียบเท่า 4 ดาว ** มาตรฐานประเทศจีน ** |
| 4 | วัดลามะชงจ้านหลิน-ทะเลสาบนาพาไห่-ลีเจียง ร้านยางพารา-สระมังกรดำ-ร้านหยก-เมืองโบราณลีเจียง | 🕒 | 🕒 | ✕ | LIJIANG HOTEL หรือเทียบเท่า 4 ดาว ** มาตรฐานประเทศจีน ** |
| 5 | นั่งรถไฟชมภูเขาหิมะมังกรหยก-*** กรุ๊ปหลังจากวันที่ 12 ก.พ.2569 เนื่องจากรถไฟชมภูเขาหิมะมังกรหยกปิดกิจการ นำท่านขึ้นกระเช้าเล็กหุบเขาผิงชงภูเขาหิมะมังกรหยก ทดแทน***-หุบเขาพระจันทร์สีน้ำเงิน (ไม่รวมค่ารถแบดเตอร์)-ทะเลสาบไป๋ซู่เหอ-เมืองโบราณไป๋ซา-ร้านกาแฟหุบเขาดูอัน (ไม่รวมค่ากาแฟ)-ร้านบัวหิมะ | 🕒 | 🕒 | 🕒 | LIJIANG HOTEL หรือเทียบเท่า 4 ดาว ** มาตรฐานประเทศจีน ** |
| 6 | ลีเจียง (ท่าอากาศยานนานาชาติฉินอี้) -กรุงเทพฯ (สนามบินสุวรรณภูมิ) (DR5041: 13.00 – 14.45) | 🕒 | ✈ | | |

วันแรก กรุงเทพฯ (สนามบินสุวรรณภูมิ) – ลีเจียง (ท่าอากาศยานนานาชาติฉินอี้) (DR5042: 15:45 - 19:25) ลีเจียง

12.30 น. พร้อมกันที่ ท่าอากาศยานสุวรรณภูมิ อาคารผู้โดยสารระหว่างประเทศ เคาน์เตอร์ Ruili Airlines (DR) รวมน้ำหนักกระเป๋า 20 กิโลกรัม/ ท่านละ 1 ใบ โดยมีเจ้าหน้าที่คอยให้การต้อนรับและอำนวยความสะดวกตรวจสอบเช็คสัมภาระและเอกสารการเดินทางให้กับทุกท่าน

- 15.50 น. ออกเดินทางสู่ สนามบินชั้นยี่ **เมืองลี่เจียง** โดยเที่ยวบินที่ **DR5042**
**** น้ำหนักกระเป๋า 20 กิโลกรัม/ท่าน**
*** มีบริการเครื่องบนเครื่อง (หรือ Snack box โดยขึ้นอยู่กับการจัดการของสายการบิน)**
- 19.25 น. เดินทางถึง สนามบินชั้นยี่ **เมืองลี่เจียง** เป็นเมืองซึ่งตั้งอยู่ในหุบเขาที่มีทัศนียภาพงดงาม เป็นถิ่นที่อยู่ของชาว
 นำซี หลังผ่านพิธีการตรวจคนเข้าเมือง นำท่านเดินทางสู่ภัตตาคาร
- ค่ำ** **รับประทานอาหารค่ำ ณ ภัตตาคาร (มื้อที่ 1)**
- ที่พัก** **LIJIANG HOTEL หรือเทียบเท่าระดับ 4 ดาว (มาตรฐานประเทศจีน)**

วันที่สอง **ลี่เจียง-ต้าหลี่-ชมดอกไม้ตามฤดูกาล ณ สวนฮวาอิวี่มู่ฉาง-นั่งรถม้า-ทะเลสาบเอ๋อไห่-วัดเจ้าแม่กวนอิม-
 ผ่านชมเจดีย์สามองค์-เมืองโบราณต้าหลี่**

เช้า **รับประทานอาหารเช้า ณ ห้องอาหารของโรงแรม (มื้อที่ 2)**



จากนั้นนำท่านเดินทางสู่ **เมืองต้าหลี่ (ระยะทางประมาณ 192 ก.ม. ใช้เวลาเดินทางประมาณ 3 ชั่วโมง)** เขต
 ปกครองตนเองของชนเผ่าไป ทางตะวันตกเฉียงใต้ของจีนในมณฑลยูนนานตั้งอยู่ระหว่างทะเลสาบเอ๋อไห่กับ
 ภูเขาฉางชานที่ระดับ 1,975 เมตรเหนือระดับน้ำทะเล โดยมีชนกลุ่มน้อยอาศัยอยู่ร่วมกันกว่า 20 เชื้อชาติ เดิม
 มีชื่อว่า “หนันเจา” หรืออาณาจักรน่านเจ้า (ค.ศ. 738 – 903) จนกระทั่งชาวไปได้เข้ามาสถาปนาอาณาจักร

ต้าหลี่ (ค.ศ. 937) และต่อมาในค.ศ. 1253 อาณาจักรต้าหลี่ก็ถูก กุบไลข่าน ผู้เป็นจักรพรรดิชาวมองโกลพิชิตลง แต่ก็ยังคงเหลือร่องรอยอารยธรรมเก่าให้พบเห็นได้บนเส้นทางจากต้าหลี่ถึงลี่เจียง



นำท่าน **ชมดอกไม้ตามฤดูกาล ณ สวนดอกไม้ Hua Yu Mu Chang** เป็นสวนทุ่งดอกไม้ขนาดใหญ่ มีดอกไม้หลากหลายนานาพันธุ์เช่น บลูซัลเวีย ลิลลี่ ชินเนีย ดาวเรือง คาโมมายล์ กุหลาบ ฯลฯ ให้ท่านได้ถ่ายรูป พร้อมชมทิวทัศน์บรรยากาศสุดสวยงาม

กลางวัน **รับประทานอาหารกลางวัน ณ ภัตตาคาร (มื้อที่ 3)**

บ่าย นำท่าน **นั่งรถม้า** เที่ยวชมทุ่งหญ้า นาข้าว พร้อมสัมผัสวิถีชีวิตของชาวบ้านทั้งสองข้างทาง จากนั้นนำท่านชม **โค้ง S ทะเลสาบเอ๋อร์ไห่** หรือในภาษาไทยคือและไทใหญ่เรียกว่า หนองแส (แปลว่า ทะเลสาบที่มีน้ำท่วมเจิ่ง) ตั้งอยู่บนที่ราบสูงในเมืองต้าหลี่ มณฑลยูนนาน ที่ระดับความสูง 1,972 เมตรเหนือระดับน้ำทะเล ทะเลสาบแห่งนี้ คนไทยเรียกว่า "หนองแส" หรือ "หนองแสร้" มีความเชื่อว่าเป็นจุดเริ่มต้นความเชื่อเรื่อง พญานาค ด้วยเป็นจุดเริ่มต้นของแม่น้ำโขง และเป็นที่ตั้งของอาณาจักรน่านเจ้าในอดีต ที่เชื่อกันว่าเป็นต้นบรรพบุรุษของคนไทย



จากนั้นนำท่านสู่ **วัดเจ้าแม่กวนอิม** ตามตำนานเล่าว่าเจ้าแม่กวนอิมได้แปลงกายเป็นหญิงชราแบกก้อนหินใหญ่ไว้บนหลังเพื่อให้ทหารของฝ่ายตรงข้ามได้เห็น เมื่อทหารของฝ่ายศัตรูได้เห็นว่าแม่แต่หญิงชรายังแข็งแรงถึงเพียงนี้ ถ้าเป็นคนวัยหนุ่มสาวจะต้องมีพลังกำลังมากมายจะต่อสู้ จึงไม่ได้ทำการเข้าโจมตีเมืองและถอยทัพกลับไปชาวเมืองจึงสร้างวัดแห่งนี้ขึ้นในสมัยราชวงศ์ถัง เป็นวัดที่มีประติมากรรมเยี่ยมยอดแห่งหนึ่งในต้าหลี่



นำท่าน **ผ่านชม “ซานถ่า” หรือ เจดีย์สามองค์** อันเป็นสัญลักษณ์ของเมืองต้าหลี่ที่โดดเด่นงดงาม ตั้งอยู่ริมทะเลสาบเอ้อไห่ ประกอบด้วยเจดีย์สีขาวสวยงาม 3 องค์โดยองค์กลางมีความสูงถึง 70 เมตรซึ่งสร้างขึ้นในสมัยราชวงศ์ถังจึงมีลักษณะเหมือนกับเจดีย์ในเมืองซีอาน ส่วนองค์เล็กอีก 2 องค์ สร้างเพิ่มเติมทีหลังในสมัยราชวงศ์หยวน ซึ่งเป็นช่วงที่พุทธศาสนากำลังได้รับความนิยมสูงสุดในประเทศจีน เจดีย์ 3 องค์มีอายุกว่า 1,000 ปี และได้มีการบูรณะเจดีย์เหล่านี้ในช่วงปี ค.ศ.1978 ก็ได้ค้นพบโบราณวัตถุจากศตวรรษที่ 7-10 กว่า 600 ชิ้น ในองค์เจดีย์



จากนั้นนำท่านสู่ **เมืองโบราณต้าหลี่ (Dali Old Town)** เมืองสวยยาวนาน ที่อบอวลไปด้วยเสน่ห์ของเมืองหลวงเก่าที่มีอายุยาวนานถึง 1,200 ปี ท่านจะพบกับตึกอาคารสถาปัตยกรรมเก่าแก่ที่ยังคงอนุรักษ์เอาไว้เป็นอย่างดี บรรยากาศคลาสสิกมากให้ความรู้สึกเหมือนหลุดเข้าไปในซีรีส์ยุคจีนโบราณเลยทีเดียว

คำ เพื่อสะดวกต่อการท่องเที่ยวอิสระอาหารค่ำ

ที่พัก DALI HOTEL หรือเทียบเท่าระดับ 4 ดาว (มาตรฐานประเทศจีน)

วันที่สาม ต้าหลี่-แชงกรีล่า-ช่องแคบเสื่อกระโจน (ไม่รวมค่าบันไดเลื่อน)-พิพิธภัณฑฯจามรี-เมืองโบราณแชงกรีล่า+ วัดต้าฝอ (กงล้อมนต์ตรา)

เช้า รับประทานอาหารเช้า ณ ห้องอาหารของโรงแรม (**มือที่ 4**)

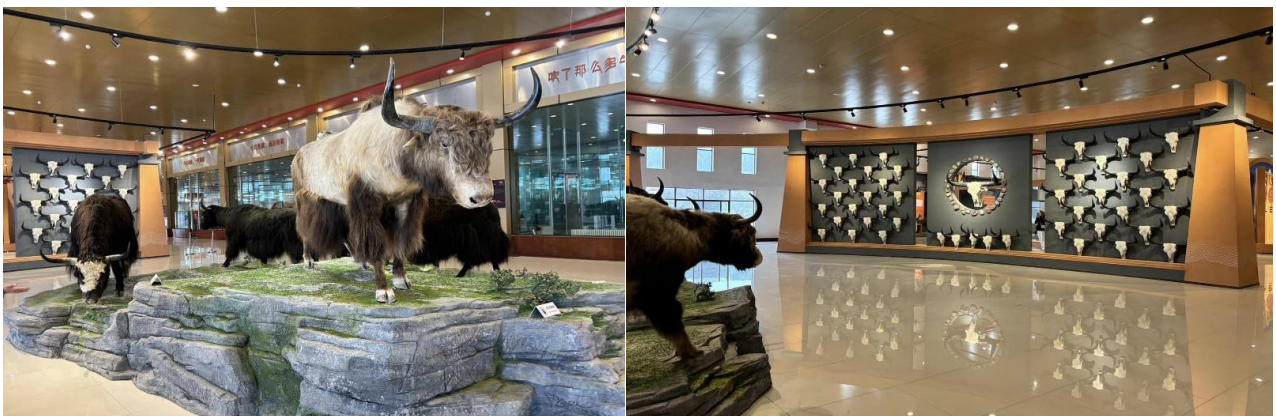
จากนั้นนำท่านเดินทางสู่ **ช่องแคบเสื่อกระโจน** (ไม่รวมค่าบันไดเลื่อนขึ้น-ลง) ใช้เวลาเดินทางประมาณ 3 ชั่วโมง ซึ่งเป็นช่องแคบช่วงแม่น้ำแยงซีไหลลงมาจากจินซาเจียง(แม่น้ำทรายทอง) เป็นช่องแคบที่มีน้ำไหลเชี่ยวมาก ช่วง

ที่แคบที่สุดประมาณ 30 เมตร ตามตำนานเล่าว่าในอดีตช่องแคบเสือนี้อาจสามารถกระโดดข้ามไปยังฝั่งตรงข้ามได้ จึงเป็นที่มาของ “ช่องแคบเสือกระโจน” เป็นอีกสถานที่โด่งดังที่ควรมาถ่ายรูปเช็คอินกับจุดไฮต์ไลท์ยอดนิยมนี้



กลางวัน รับประทานอาหารกลางวัน ณ ภัตตาคาร (มื้อที่ 5)

จากนั้นนำท่านเดินทางสู่ เมืองจางเตียน “แซงกริล่า” (ระยะทางประมาณ 114 ก.ม. ใช้เวลาเดินทางประมาณ 2 ชั่วโมง) ซึ่งอยู่ทางทิศตะวันออกเฉียงเหนือของมณฑลยูนนานซึ่งมีพรมแดนติดกับอาณาเขตนำซีของเมืองลี่เจียงและอาณาจักรหยาของเมืองหนิงหลาง ซึ่งอยู่ห่างจากนครคุนหมิงถึง 700 กิโลเมตร และอุดมไปด้วยธรรมชาติที่งดงามของป่าไม้ทุ่งหญ้าภูเขาทะเลสาบและสัตว์นานาชนิด ด้วยภูมิประเทศรวมกับทัศนียภาพที่งดงาม สถานที่แห่งนี้จึงได้ชื่อว่า “ดินแดนแห่งความฝัน”



นำท่านชม พิพิธภัณฑ์จามรีแซงกริล่า จามรีเป็นสัตว์พื้นเมืองที่พบได้ทั่วไปที่นี่ เนื่องจากเป็นสัตว์เลี้ยงสำคัญของชนพื้นเมืองในเขตที่ราบสูงทิเบต อย่างเมืองแซงกริล่า ก็ใช้จามรีเป็นพาหนะขนของ นมของจามรีก็ใช้เป็นอาหารของคนพื้นเมือง ซึ่งสุดยอดเมนู คือ โยเกิร์ตนมจามรี และยังมีมีการนำจามรีมาทำเป็นเครื่องใช้ต่างๆ อีกด้วย



นำท่านชมความงามของ **เมืองโบราณแซงกรีล่า** เป็นศูนย์รวมของวัฒนธรรมชาวทิเบตลักษณะคล้ายชุมชนเมืองโบราณทิเบตซึ่งเต็มไปด้วยร้านค้าของคนพื้นเมืองและร้านขายสินค้าที่ระลึกมากมาย และที่นี่ยังเป็นที่ตั้งของ **วัดต้าฟอ** ซึ่งเป็นสถานที่ศักดิ์สิทธิ์เป็นที่ยึดเหนี่ยวจิตใจของชาวทิเบตท้องถิ่นอีกวัดหนึ่ง ผู้คนนิยมมาหมุน **กงล้อมนต์ตราสีทอง** ที่มีความสูงกว่า 23 เมตร หมุนวนพร้อมกับสวดมนต์เพื่อให้บทสวดดังกล่าวไปถึงสวรรค์ มีความเชื่อว่าถ้าหมุนครบ 3 รอบ จะขอพรได้สำเร็จเหมือนสวดมนต์ 30,000 จบ

ค่า เพื่อสะดวกต่อการท่องเที่ยวอิสระอาหารค่ำ

ที่พัก SHANGRI-LA HOTEL หรือเทียบเท่าระดับ 4 ดาว (มาตรฐานประเทศจีน)

วันที่สี่ วัดลามะซงจ้านหลิน-ทะเลสาบนาพาให้-ลีเจียง-ร้านยางพารา-ระฆังกรคำ-ร้านหยก-เมืองโบราณลีเจียง

04.30 น. รับประทานอาหารเช้า ณ ห้องอาหารของโรงแรม (**เมื่อที่ 6**)

จากนั้นนำท่านเที่ยวชม **วัดลามะซงจ้านหลิน** ตั้งอยู่บริเวณตีนเขาฝอปังห่างจากเมืองจางเจียงไปทางเหนือ 4 กิโลเมตรสร้างขึ้นในปีค.ศ. 1679 เป็นวัดลามะที่มีอายุเก่าแก่กว่า 300 ปีมีพระลามะจำพรรษาอยู่กว่า 700 รูปสร้างขึ้นในสมัยการปกครองของดะไลลามะองค์ที่ 5 ซึ่งใกล้เคียงกับสมัยอยุธยาตอนต้นในช่วงศตวรรษที่ 17 สมัยจักรพรรดิคังซีแห่งราชวงศ์ชิงได้มีการซ่อมแซมต่อเติมอีกหลายครั้งโครงสร้างของวัดแห่งนี้สร้างตามแบบพระราชวังโปตาลาในเมืองลาซา(ทิเบต) ที่มีหอประชุมหลัก 2 หอและโอบล้อมไปด้วยห้องพักสำหรับพระกว่า 100 ห้องนอกจากนี้ยังมีโบราณวัตถุอีกมากมายรวมทั้งรูปปั้นทองสัมฤทธิ์ที่มีชื่อเสียงมากที่สุด



นำท่านชม **ทะเลสาบนาพาไท่** ทะเลสาบที่เปลี่ยนไปตามฤดูกาล มีทั้งทุ่งหญ้า น้ำ และหิมะ ตามแต่ฤดูกาล บนระดับความสูง 3,266 เมตร ซึ่งอยู่ระหว่างเส้นทางธรรมชาติมีลำธารไหลมารวม 2 สาย ชมทิวทัศน์ทุ่งหญ้า ดอกไม้บานสะพรั่งอันงดงามของแซงกริล่า และยังสามารถเช่าชุดทิเบตถ่ายรูปกับธงมนต์ตราสวยๆได้อีกด้วย



กลางวัน รับประทานอาหารกลางวัน ณ ภัตตาคาร (มื้อที่ 7)

บ่าย นำท่านเดินทางสู่ **เมืองลี่เจียง** (ใช้เวลาเดินทางประมาณ 3.30 ชั่วโมง) เป็นเมืองซึ่งตั้งอยู่ในหุบเขาที่มีทัศนียภาพงดงามเป็นถิ่นที่อยู่ของชนชาติทิเบตเป็นชนกลุ่มน้อยที่มีความน่าสนใจทั้งทางขนบธรรมเนียมและวัฒนธรรมเช่นการมีโครงสร้างทางสังคมแบบสตรีเป็นใหญ่ นอกจากนี้ยังมีภาษาภาพที่เป็นเอกลักษณ์อีกตามนโยบายส่งเสริมร้านค้าพื้นเมืองของประเทศจีน นำท่านชม **ร้านยางพารา** สินค้าแปรรูปต่างๆ เครื่องใช้ที่ผลิตมาจากยางพารา

นำท่านชม **สระน้ำมังกรดำ** หรือที่รู้จักกันว่า สวนยู่ววน ตั้งอยู่ในตัวเมืองลี่เจียง ห่างจากตัวเมืองเกาลีเจียงไปทางทิศเหนือประมาณ 1 กิโลเมตร มีพื้นที่ประมาณ 11,390 ตารางเมตร สระน้ำมังกรดำมีจุดเด่นที่ความใส

ของน้ำที่ใสราวกับมรกต นอกจากนี้ ภายในสวนยังมีการสถาปัตยกรรมต่าง ๆ ที่ผสมผสานวัฒนธรรมของชาวฮั่น ทิเบต และน่านซี ไว้ด้วยกัน



ตามนโยบายส่งเสริมร้านค้าพื้นเมืองของประเทศจีน นำท่านชม **ร้านหยก** ชมสินค้าเครื่องประดับต่างๆที่มาจากหยกซึ่งเป็นสินค้าขึ้นชื่อของจีน

นำท่านชม **เมืองโบราณลี่เจียง** เมืองเก่าแก่ที่ตั้งอยู่ทางตะวันตกเฉียงเหนือของมณฑลยูนนาน เป็นศูนย์กลางแห่งวัฒนธรรมและชาติที่งดงาม โอบล้อมด้วยขุนเขาและแม่น้ำสำคัญของจีน เมืองนี้เคยเป็นศูนย์กลางการค้าและคมนาคมของ เส้นทางสายไหม และ เส้นทางชา-ม้าโบราณ ได้รับการขึ้นทะเบียนเป็น มรดกโลกทางวัฒนธรรมโดยองค์การยูเนสโก ในปี 1997 เมืองเก่าที่ไม่มีป้อมปราการล้อมรอบ แต่ยังคงเอกลักษณ์ของสถาปัตยกรรมของชาวหนานซี ด้วยบ้านไม้แบบดั้งเดิม ถนนปูหินที่ทอดยาวเชื่อมโยงลำคลองใสสะอาด และสะพานโค้งงดงาม

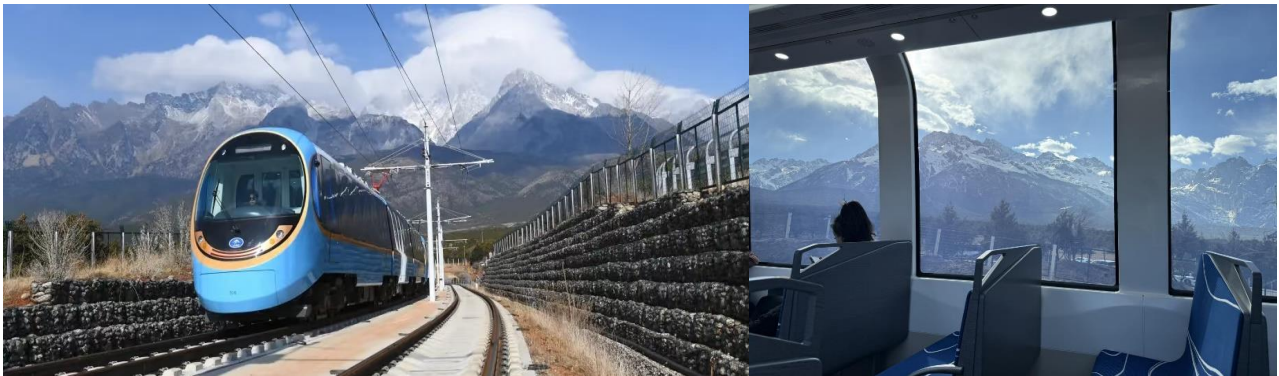


คำ **เพื่อสะดวกต่อการท่องเที่ยวอิสระอาหารค่ำ**

ที่พัก **LIJIANG HOTEL หรือเทียบเท่าระดับ 4 ดาว (มาตรฐานประเทศจีน)**

วันที่ห้า นั่งรถไฟชมภูเขาหิมะมังกรหยก-*** กรุ๊ปหลังจากวันที่ 12 ก.พ.2569 เนื่องจากรถไฟชมภูเขาหิมะมังกรหยกปิดกิจการ นำท่านขึ้นกระเช้าเล็กหยุนซานผิงชมภูเขาหิมะมังกรหยกทดแทน***-หุบเขาพระจันทร์สีน้ำเงิน (ไม่รวมค่ารถแบตเตอรี่)-ทะเลสาบไป๋ส่วยเหอ-เมืองโบราณไป๋ซา-ร้านกาแฟ หยุนตี้อัน (ไม่รวมค่ากาแฟ)-ร้านบัวหิมะ

เช้า **รับประทานอาหารเช้า ณ ห้องอาหารของโรงแรม (มือที่ 8)**
นำท่านเปิดประสบการณ์ใหม่กับขบวนพิเศษ**รถไฟชมวิวลีเจียง-ภูเขาหิมะมังกรหยก (รวมค่ารถไฟชมวิว)** หนึ่งในเส้นทางชมวิวที่สวยงามและโรแมนติกที่สุดของจีนความพิเศษของ รถไฟชมวิวลีเจียง-ภูเขาหิมะมังกรหยก คือตู้ขบวนของรถไฟจะมีหน้าต่างเป็นกระจกใสบานใหญ่แบบพาโนรามาให้นักท่องเที่ยวได้นั่งชมวิวทิวทัศน์ของธรรมชาติสวยๆ สองข้างทางได้อย่างชัดเจน (ใช้ระยเวลานานั่งชมประมาณ 40 นาที)
***** กรุ๊ปหลังจากวันที่ 12 ก.พ.2569 เนื่องจากรถไฟชมภูเขาหิมะมังกรหยกปิดกิจการ นำท่านขึ้นกระเช้าเล็กหยุนซานผิงชมภูเขาหิมะมังกรหยกทดแทน*****



เดินทางสู่ **หุบเขาพระจันทร์สีน้ำเงิน หรือ ไป๋ส่วยเหอ** หุบเขาที่อยู่ติดด้านหลังของภูเขาหิมะมังกรหยก ทิวทัศน์ที่สวยงามกับทะเลสาบสีฟ้าคราม น้ำตกหินปูนขนาดเล็กและภูเขาหิมะมังกรหยกเป็นพื้นหลัง น้ำที่ไหลผ่านหุบเขานี้คือน้ำที่ละลายจากหิมะบนยอดเขาหิมะมังกรหยก เนื่องจากจุดนี้มีทิวทัศน์ที่สวยงามที่มีฉากหลังคือภูเขาหิมะมังกรหยกมีน้ำตกและแม่น้ำกึ่งทะเลสาบจึงเป็นที่นิยมของศิลปินนักวาดภาพและคู่รักที่มักจะมาถ่ายภาพที่น่าประทับใจ

**** ไม่รวมค่ารถแบตเตอรี่ภายในอุทยาน 60 RMB ****



นำท่านชม **ทะเลสาบไป๋สฺยเหอ** อีกจุดเช็คอินยอดนิยมที่จะทำให้ผู้มาเยือนร้องว้าวกับวิวสุดอลังการด้านหน้า
ภาพที่ประทับใจกับทะเลสาบน้ำสีฟ้า ไหลผ่านชั้นหินปูนสะท้อนกับท้องฟ้าแสงแดด ทำให้มองเห็นภูเขาหิมะ
มังกรหยกได้ในทะเลสาบ สวยมากๆอลังการสุดๆ แล้วยังมีน้องจามรีให้ถ่ายรูปด้วย

****ท่านที่ต้องการถ่ายรูปกับจามรี มีค่าบริการท่านละ 50 RMB****



กลางวัน รับประทานอาหารกลางวัน ณ ภัตตาคาร **(มื้อที่ 9)**



ป้าย

นำท่านเดินทางกลับสู่ **หมู่บ้านโบราณไปซา** ตั้งอยู่ทางตอนเหนือของลี่เจียง ได้เงาอันยิ่งใหญ่ของภูเขาหิมะมังกรหยก เป็นศูนย์กลางแห่งแรกของชาวหน้าซีที่ยังคงรักษากลิ่นอายของอดีตไว้อย่างสมบูรณ์แบบ ที่นี้เป็นต้นกำเนิดของราชวงศ์มู่และเป็นหนึ่งในมรดกทางวัฒนธรรมอันล้ำค่าของลี่เจียง เต็มไปด้วยบ้านเรือนโบราณ ถนนหินเก่าแก่ และลวดลายศิลปะที่สะท้อนถึงวัฒนธรรมที่หลอมรวมระหว่างพุทธศาสนาแบบทิเบต ขงจื้อ และเต๋าภายในเมืองโบราณ คุณจะพบกับเหล่าบ้านไม้โบราณ ซึ่งสร้างขึ้นตั้งแต่สมัยราชวงศ์หมิงและชิง ที่มีอายุหลายร้อยปี ซึ่งสะท้อนถึงการผสมผสานระหว่างพุทธศาสนาแบบทิเบต ลัทธิเต๋า และวัฒนธรรมอันได้อย่างลงตัว นอกจากนี้ยังมีถนนสายเก่าแก่ที่เคยเป็นเส้นทางสำคัญของ "เส้นทางสายชาและม้า" เต็มไปด้วยร้านค้าที่ตกแต่งริมเมือง ถ่ายทอดเรื่องราวทางศาสนาและประวัติศาสตร์ที่หาชมได้ยาก พร้อมเดินสำรวจตลาดเก่าที่เจียบสงบ ชมงานหัตถกรรมปักผ้าโบราณ และสัมผัสเสน่ห์แห่งชีวิตดั้งเดิม



จากนั้นนำท่านสู่ **ร้านกาแฟ หุ่นตี๋อัน (ไม่รวมค่ากาแฟ)** เป็นจุดแวะพักที่ผสมกลิ่นอายของศิลปะและธรรมชาติอย่างลงตัว คาเฟ่แห่งนี้มอบประสบการณ์การดื่มกาแฟท่ามกลางวิวภูเขาหิมะมังกรหยกอันตระการตา โดยเฉพาะช่วงเช้าที่แสงแดดส่องกระทบยอดเขา เกิดเป็นภาพ "อาทิตย์ทองค้ำ" ที่งดงามราวกับภาพวาด

ที่นี่ไม่ได้มีดีแค่กาแฟรสเลิศ แต่ยังเต็มไปด้วยมุมมองถ่ายรูปที่สวยงามบรรยาย ไม่ว่าจะเป็นเก้าอี้เอนนอนสำหรับการพักผ่อน หรือระเบียงกว้างที่ให้คุณได้ดื่มด่ำกับธรรมชาติแบบเต็มตา

ตามนโยบายส่งเสริมร้านค้าพื้นเมืองของประเทศจีน นำท่านชม **ร้านยาสมุนไพรบัวหิมะ** ของขึ้นชื่อของเมืองจีน ที่มีสรรพคุณรักษาโรคผื่นคันและผิวหนัง

ค่า รับประทานอาหารค่ำ ณ ภัตตาคาร (มื้อที่ 10) เมนูพิเศษ สุกี้ปลาแซลมอน

ที่พัก LIJIANG HOTEL หรือเทียบเท่าระดับ 4 ดาว (มาตรฐานประเทศจีน)

วันที่ หลีเจียง (ท่าอากาศยานนานาชาติฉันยี่) - กรุงเทพฯ (สนามบินสุวรรณภูมิ) (DR5041: 13.00 - 14.45)

เช้า รับประทานอาหารเช้า ณ ห้องอาหารของโรงแรม (มื้อที่ 11)

สมควรแก่เวลานำท่านเดินทางสู่ **สนามบินฉันยี่** เมืองลีเจียง อาคารผู้โดยสารระหว่างประเทศ เคาน์เตอร์ Ruili Airlines (DR) รวมน้ำหนักกระเป๋า 20 กิโลกรัม/ ท่านละ 1 ใบ

13.00 น. อำลา **เมืองลีเจียง** เดินทางกลับ กรุงเทพฯ โดย **เที่ยวบินที่ DR5041**

* น้ำหนักกระเป๋า 20 กิโลกรัม/ท่าน

* มีบริการเครื่องดื่มบนเครื่อง (หรือ Snack box โดยขึ้นอยู่กับการจัดการของสายการบิน)

14.45 น. เดินทางกลับถึงสนามบินสุวรรณภูมิ โดยสวัสดิภาพ พร้อมความประทับใจในการเดินทาง

อัตราค่าบริการและเงื่อนไขรายการท่องเที่ยว

| กำหนดวันเดินทาง | ผู้ใหญ่/เด็ก พัก 2-3 ท่าน ท่านละ | พักเดี่ยว ราคาท่านละ |
|-----------------|-------------------------------------|-------------------------|
| 03-08 มกราคม 69 | 13,888.- | 18,388.- |
| 08-13 มกราคม 69 | 13,888.- | 18,388.- |
| 10-15 มกราคม 69 | 14,888.- | 19,388.- |
| 15-20 มกราคม 69 | 14,888.- | 19,388.- |
| 17-22 มกราคม 69 | 14,888.- | 19,388.- |
| 22-27 มกราคม 69 | 15,888.- | 20,388.- |

2ULJG-DR004 บินตรง หลีเจียง ต้าหลี่ แซงกรี่ล่า เสน่ห์เมืองโบราณท่ามกลางขุนเขา นั่งรถไฟชมวิวกุหาทิมะมั่งกรหยก 6 วัน 5 คืน *
โดยสายการบินต้าเหลียนแอร์ไลน์ (DL)

| | | |
|---|----------|----------|
| 24-29 มกราคม 69 | 15,888.- | 20,388.- |
| 29 มกราคม - 03 กุมภาพันธ์ 69 | 15,888.- | 20,388.- |
| 31 มกราคม - 05 กุมภาพันธ์ 69 | 15,888.- | 20,388.- |
| 05-10 กุมภาพันธ์ 69 | 15,888.- | 20,388.- |
| 07-12 กุมภาพันธ์ 69 | 15,888.- | 20,388.- |
| 12-17 กุมภาพันธ์ 69 | 15,888.- | 20,388.- |
| 14-19 กุมภาพันธ์ 69 | 15,888.- | 20,388.- |
| 19-24 กุมภาพันธ์ 69 | 15,888.- | 20,388.- |
| 21-26 กุมภาพันธ์ 69 | 15,888.- | 20,388.- |
| 26 กุมภาพันธ์ - 03 มีนาคม 69 | 15,888.- | 20,388.- |
| 28 กุมภาพันธ์ - 05 มีนาคม 69 | 16,888.- | 21,388.- |
| 05-10 มีนาคม 69 | 15,888.- | 20,388.- |
| 07-12 มีนาคม 69 | 15,888.- | 20,388.- |
| 12-17 มีนาคม 69 | 15,888.- | 20,388.- |
| 14-19 มีนาคม 69 | 15,888.- | 20,388.- |
| 19-24 มีนาคม 69 | 15,888.- | 20,388.- |
| 21-26 มีนาคม 69 | 15,888.- | 20,388.- |
| <p>ราคาทัวร์ข้างต้นยังไม่รวมค่าทิปมัคคุเทศก์ท้องถิ่นและคนขับรถ 2,000 บาท/ท่าน/ทริป หัวหน้าทัวร์ที่ดูแลคณะจากเมืองไทยตามความพึงพอใจในการบริการ ** ราคานี้เป็นราคาพิเศษ ไม่มีราคาเด็กและไม่รับจอยแลนด์ ** ทัวร์นี้มีร้านช้อปปิ้ง 3 ร้าน ร้านหยก ร้านยางพารา ร้านสมุนไพรรจีน กรุณไม่ประสงค์เข้าร้านมีค่าใช้จ่ายท่านละ 4,000 บาท</p> | | |



สำคัญ โปรดอ่านเงื่อนไขที่ท่านควรรทราบ

ข้อมูลสำคัญเกี่ยวกับสายการบิน

การจัดที่นั่งบนเครื่องบินจะเป็นไปตามที่สายการบินเป็นผู้กำหนด โดยจะเป็นการรับตามระบบ ไม่สามารถเลือกที่นั่งและที่นั่งอาจจะไม่ได้ติดกัน ซึ่งทางบริษัทไม่สามารถเข้าไปจัดการได้แต่อย่างใด



ข้อมูลสำคัญเกี่ยวกับโรงแรมที่พัก

ห้องพักโรงแรมอาจแตกต่างกัน จึงทำให้ห้องพักแบบห้องเดี่ยว (Single) ห้องพักรู (Twin / Double) และห้องพัก แบบ 3 ท่าน (Triple) อาจจะไม่ได้อยู่ในตึกเดียวกัน หรือชั้นเดียวกัน



เงื่อนไข และข้อควรทราบอื่นๆ ที่ท่านควรรทราบ

รายการทัวร์สามารถสลับ สับเปลี่ยน หรือลด ตามสภาพอากาศและความเหมาะสม โดยคำนึงถึงความปลอดภัยของผู้เดินทางเป็นหลัก โดยไม่ต้องแจ้งให้ทราบล่วงหน้า



หากทำการชำระเงินแล้ว

ทางบริษัทขอสงวนสิทธิ์ในการถือว่าท่านยอมรับเงื่อนไขดังกล่าวแล้ว ทางบริษัทถือว่าจะไม่มีการฟ้องร้องใดๆ เนื่องจากท่านได้ยอมรับเงื่อนไขในการให้บริการแล้ว



✔ อัตราค่าบริการรวม



ค่าตัวโดยสารเครื่องบินไป-กลับ ชั้นประหยัด พร้อมค่าภาษีสนามบินทุกแห่งตามรายการทัวร์ข้างต้น



เจ้าหน้าที่บริษัท ๙ คอยอำนวยความสะดวกทุกท่านตลอดการเดินทาง



ค่าประกันวินาศภัยเครื่องบินตามเงื่อนไขของแต่ละสายการบิน



ค่าอาหาร ค่าเข้าชม และ ค่ายานพาหนะทุกชนิดตามที่ระบุไว้ในรายการทัวร์ข้างต้น



ค่าน้ำหนักกระเป๋าเดินทางในกรณีที่เกิดกว่าสายการบินกำหนด 20 กิโลกรัม / ท่าน / ใบ



คุ้มครองการเสียชีวิตจากอุบัติเหตุสูงสุด 2,000,000 บาท
คุ้มครองค่ารักษาพยาบาลจากอุบัติเหตุสูงสุด 500,000 บาท

(เงื่อนไขตามกรมธรรม์) เชื้อนไขประกันการเดินทาง ค่าประกันอุบัติเหตุและค่ารักษาพยาบาล คุ้มครองเฉพาะกรณีที่ได้รับอุบัติเหตุระหว่างการเดินทางไม่คุ้มครองถึงการสูญเสียทรัพย์สินส่วนตัวและไม่คุ้มครองโรคประจำตัวของผู้เดินทางและคุ้มครองเฉพาะผู้เดินทางไปกลับพร้อมกรุ๊ปเท่านั้น



ค่าที่พักห้องละ 2-3 ท่าน ตามโรงแรมที่ระบุไว้ในรายการหรือ ระดับเทียบเท่า

*- กรณีห้อง TWIN BED (เตียงเดี่ยว 2 เตียง) ซึ่งโรงแรมไม่มีหรือเต็ม ทางบริษัทฯขอปรับเป็นห้อง DOUBLE BED แทนโดยมี ต้องแจ้งให้ทราบล่วงหน้า
- หากต้องการห้องพักแบบ DOUBLE BED ซึ่งโรงแรมไม่มีหรือเต็ม ทางบริษัทฯขอปรับเป็นห้อง TWIN BED แทนโดยมี ต้อง แจ้งให้ทราบล่วงหน้า เช่นกัน
- กรณีพักแบบ TRIPLE ROOM 3 ท่าน ท่านที่ 3 อาจเป็น เสริมเตียง หรือ SOFA BED หรือ เสริมพูกที่นอน ทั้งนี้ ขึ้นอยู่กับรูปแบบการจัดห้องพักของโรงแรมนั้นๆ*

✘ อัตราค่าบริการไม่รวม



ค่าทำหนังสือเดินทางไทย และเอกสารต่างดาว



ค่าภาษีน้ำมัน ที่สายการบินเรียกเก็บเพิ่มภายหลังจากทางบริษัทฯ ได้ออกตั๋วเครื่องบินไปแล้ว ซึ่งลูกค้าต้องชำระส่วนต่างเพิ่ม



ภาษีมูลค่าเพิ่ม 7% และหัก ณ ที่จ่าย 3%



ค่าทิปมัคคุเทศก์ท้องถิ่นและคนขับรถ รวม 2,000 บาท/ท่าน/กรุ๊ป (เด็กชำระทิปเท่ากับผู้ใหญ่) ชำระที่สนามบิน



ค่าน้ำหนักกระเป๋าเดินทางในกรณีที่เกิดกว่าสายการบินกำหนด



ค่าใช้จ่ายส่วนตัวนอกเหนือจากรายการ เช่น ค่าเครื่องดื่ม, ค่าอาหารที่สั่งเพิ่ม, ค่าโทรศัพท์ ฯลฯ สำหรับท่านที่รับประทานอาหารพิเศษ อาหารเจ หรือไม่ทานเนื้อสัตว์ ไม่ทานหมู ไม่ทานไก่ และมีความจำเป็นให้ทางบริษัท จัดเตรียมอาหารไว้ให้ท่านเป็นพิเศษนอกเหนือจากที่กรุ๊ปจัดไว้ในรายการ ขอสงวนสิทธิ์ในการเรียกเก็บค่าใช้จ่ายเพิ่มเติมตามจริงเท่านั้น



ค่าธรรมเนียมเอกสารเข้าเมืองสำหรับผู้ถือพาสปอร์ตต่างประเทศ

*(ทางรัฐบาลจีนประกาศยกเลิกวีซ่าให้กับคนไทย ผู้ที่ประสงค์จะพำนักระยะสั้นในประเทศจีน ในรอบ 6 เดือน ไม่เกิน 90 วัน **ถ้ากรณีทางรัฐบาลจีนประกาศให้กลับมาใช้วีซ่า ผู้เดินทางจะต้องเสียค่าใช้จ่ายเพิ่มในการขอวีซ่าตามที่สถานทูตกำหนด)*



✘ **เงื่อนไขการยกเลิก**

****กรณีการขอยกเลิกการเดินทาง หรือเลื่อนการเดินทาง** นักท่องเที่ยวหรือตัวแทนจำหน่าย(ผู้มีชื่อในเอกสารการจอง) จะต้องแฟกซ์ อีเมลล์ หรือ มาเซ็นเอกสารการยกเลิกที่บริษัท อย่างเป็นทางการหนึ่ง เพื่อเป็นการแจ้งยกเลิกกับทางบริษัทอย่างเป็นทางการเป็นลายลักษณ์อักษร (ทางบริษัทไม่ยอมรับยกเลิกการจอง ผ่านทางโทรศัพท์ไม่ว่ากรณีใดๆ)

****กรณีนักท่องเที่ยวหรือตัวแทนจำหน่าย ต้องการขอรับเงินค่าบริการคืน** นักท่องเที่ยวหรือตัวแทนจำหน่าย (ผู้มีชื่อในเอกสารการจอง) จะต้องแฟกซ์ อีเมลล์ หรือ มาเซ็นเอกสารการขอรับเงินคืนที่บริษัท อย่างเป็นทางการหนึ่ง เพื่อทำเรื่องขอรับเงินค่าบริการคืน โดยแนบหนังสือมอบอำนาจพร้อมหลักฐานประกอบการมอบอำนาจ หลักฐานการชำระเงินค่าบริการต่างๆ และหน้าสมุดบัญชีธนาคารที่ต้องการให้นำเงินเข้าให้ครบถ้วน โดยมีเงื่อนไขการคืนเงินค่าบริการ ตาม “ประกาศคณะกรรมการธุรกิจนำเที่ยวและมัคคุเทศก์ เรื่อง หลักเกณฑ์เกี่ยวกับการกำหนดอัตราค่าเงินค่าบริการคืนให้แก่นักท่องเที่ยว พ.ศ. 2563” ดังนี้

ยกเลิก ไม่น้อยกว่า 30 วันก่อนการเดินทาง (ไม่นับวันเดินทาง)

คืนเงินค่าทัวร์เต็มจำนวน ยกเว้น ค่าใช้จ่ายที่เกิดขึ้นจริงเพื่อการเตรียมการนำเที่ยว ทั้งหมด เช่น ค่ามัดจำตัวเครื่อง ค่าบริการแลนด์ ต่างประเทศ เป็นต้น

ยกเลิก น้อยกว่า 15 วันก่อนการเดินทาง

ทางบริษัทฯ ขอสงวนสิทธิ์ ไม่คืนเงินค่าทัวร์ทั้งหมด การจ่ายเงินคืนแก่นักท่องเที่ยวตามข้อกำหนดด้านบน ซึ่งมีการหักเงินในบางส่วนนั้น เนื่องจากทางบริษัทมีค่าใช้จ่ายที่ได้จ่ายจริงเพื่อการเตรียมการนำไปแล้ว เช่น การมัดจำที่นั่งบัตรโดยสารเครื่องบิน การจองที่พัก และ ค่าใช้จ่ายที่จำเป็นอื่นๆ เป็นต้น

ยกเลิก ไม่น้อยกว่า 15-29 วันก่อนเดินทาง (ไม่นับวันเดินทาง)

คืนเงิน 50% ของค่าทัวร์ทั้งหมด ยกเว้น ค่าใช้จ่ายที่เกิดขึ้นจริงเพื่อการเตรียมการนำเที่ยวทั้งหมด เช่น ค่ามัดจำตัวเครื่อง ค่าบริการแลนด์ ต่างประเทศ เป็นต้น

หากท่านงดการใช้บริการรายการใดรายการหนึ่ง หรือไม่เดินทางพร้อมคณะ

ทางบริษัทฯ จะถือว่าท่านสละสิทธิ์ **ไม่อาจเรียกร้องค่าบริการและเงินมัดจำคืน ไม่ว่ากรณีใดๆ ทั้งสิ้น**

การยกเลิกเดินทางกับกรุ๊ปที่ออกเดินทางช่วง เทศกาลวันหยุด เช่น ปีใหม่, สงกรานต์ เป็นต้น

บางสายการบินมีการกีดกันมัดจำที่นั่งกับสายการบิน และค่ามัดจำที่หัก รวมถึงเที่ยวบินพิเศษ เช่น CHARTER FLIGHT **จะไม่มีการคืนเงินมัดจำ หรือ ค่าทัวร์ทั้งหมดที่ชำระแล้ว** ไม่ว่าจะยกเลิกด้วยกรณีใดๆ

กรณีที่กองตรวจคนเข้าเมืองในกรุงเทพฯ และต่าง ประเทศปฏิเสธการเดินทางออกหรือเข้าประเทศที่ระบุ

บริษัทฯ ขอสงวนสิทธิ์ที่จะไม่คืนค่าทัวร์ ไม่ว่ากรณีใดๆ ***สำคัญ !!** บริษัททำธุรกิจเพื่อการท่องเที่ยวเท่านั้น ไม่สนับสนุนการเดินทางเข้าญี่ปุ่นโดยผิดกฎหมาย ลูกค้าต้องผ่านการตรวจคนเข้าเมืองด้วยตัวของตนเอง โดยมัคคุเทศก์ไม่สามารถช่วยเหลือใดๆ ได้ทั้งสิ้น *

