



No.11/07615

อัมบุฏญ อินเดีย เนปาล สังเวชนียสถาน 4 ตำบล

ชมทัชมาฮาล สุราษฎร์สถานเมืองสีชมพู



พระราชวังสายลม

ทัชมาฮาล



องค์พระพุทธรูปเจ้าน้อย



THAI 9 วัน 7 คืน GO1GAY-TG007

อัมบุฏญ ครั้งหนึ่งของชาวพุทธ ตามรอยพระพุทธรูปเจ้า

- 🌸 สักการะจัดเต็ม ครบทุก 4 ตำบล พุทธสังเวชนียสถาน
- 🌸 เติมอัม อริชฐานจิต - ปฏิบัติธรรม เพื่อมงคลของชีวิต
- 🌸 อัมใจ พาชมด้านในสิ่งมหัศจรรย์ของโลก Taj Mal
- 🌸 ใจฟู กับมุมมองรูป Jaipur City สีชมพูทั้งเมือง

เดินทาง 28 ต.ค.-05 พ.ย.69 | 18-26 พ.ย.69
02-10, 09-17, 16-24 ส.ค.69

views
รับใหม่ 27 ส.ค.69-04 ม.ค.70
29 ส.ค.69-06 ม.ค.70
31 ส.ค.69-08 ม.ค.70

ราคาเริ่มต้น **45,900**

อิมบิญา อินเดีย เนปาล ครบสี่พุทธสังเวชนียสถาน



โดยสายการบินไทย (TG) 9 วัน 7 คืน



อนุสรณ์อมตะรัก ทักษมาฮาล เมืองสีชมพู ชัยปุร์นคร

สังเวชนียสถาน 4 ตำบล

เส้นทางแห่งศรัทธา แสงบุญแดนพุทธภูมิ



1 มหาวิหารมายาเทวี
สถานที่ประสูติ
เมืองลุมพินี ประเทศเนปาล



2 มหาโพธิเจดีย์, ต้นพระศรีมหาโพธิ์
สถานที่ตรัสรู้
เมืองพุทธคยา ประเทศอินเดีย

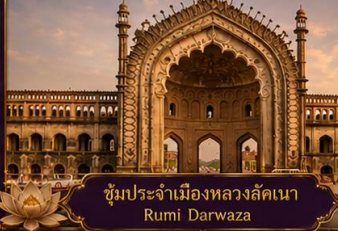


3 ธรรมเมกขสถูป
สถานที่แสดงปฐมเทศนา
เมืองसारนาถ, พาราณสี ประเทศอินเดีย



4 ศาลาโนทยานเจดีย์
สถานที่ปรินิพพาน
เมืองกุสินารา ประเทศอินเดีย

พร้อมชมสิ่งมหัศจรรย์อินเดียในทริป 9 วัน 7 คืน



ชมประจำเมืองหลวงลัคเนา
Rumi Darwaza



ทัชมาฮาล
Taj Mahal



พระราชวังสายลม
Hawa Mahal

อัตราค่าบริการอินเดีย – เนปาล โดยสายการบินไทย (TG)
 เส้นทาง พุทธคยา - พารานสี - กุสินารา - ลุมพินี - อัครา - ชัยปุระ - เดลี

กำหนดวันเดินทาง	ผู้ใหญ่พัก 2-3 ท่าน ท่านละ	ราคาทัวร์ (ไม่รวมตั๋วเครื่องบิน)	พักเดี่ยว เพิ่มท่านละ
28 ต.ค. – 05 พ.ย. 69	45,900	31,900	9,700
18 – 26 พ.ย. 69 ลอยกระทงบูชา ในอินเดีย	47,900	33,900	9,700
09 – 17 ธ.ค. 69 หยุดวันรัฐธรรมนูญ	46,900	32,900	9,700
29 ธ.ค.69 – 06 ม.ค. 70 สวดมนต์ รับพรข้ามปี ณ ศาลากุสินาราเฉลิมราชย์	49,900	35,900	11,500
<p>ราคาทัวร์ข้างต้นยังไม่รวมค่าทิปพนักงานขับรถและไกด์ท้องถิ่น (2,000 บาท / ท่าน / ทริป) ค่าระที่สนามบินวันเดินทาง และทิปหัวหน้าทัวร์ตามความพึงพอใจ ถือเป็นสินน้ำใจจากท่าน</p>			





BKK  **GAY**

FLIGHT
TG327

เวลาออก **11.00** เวลาถึง **12.40**



DEL  **BKK**

FLIGHT
TG316

เวลาออก **00.20** เวลาถึง **05.45**



 โปรแกรมการเดินทาง	 มื้ออาหาร	 โรงแรมที่พัก	
วันแรก กรุงเทพ - พุทธคยา สนามบินสุวรรณภูมิ (TG327 11.00 -12.40) สนามบินเมืองคยา - ต้นพระศรีมหาโพธิ์ องค์พระพุทธรเมตตา - สันหาสถานทั้ง 7 (พุทธสังเวชนียสถานที่ 1)	เช้า - 	กลางวัน   ค่ำ 	HOTEL ANAND INTERNATIONAL HOTEL DHAMMA GRAND หรือเทียบเท่า เมืองพุทธคยา
วันที่สอง พุทธคยา - พาราณสี เมืองพุทธคยา - บูชาพระบรมสารีริกธาตุ สารนาถ วัดศรีสังการสมภากาลิก - เมืองพาราณสี		 	HOTEL PINNACLE INN HOTEL THE FERN หรือเทียบเท่า เมืองพาราณสี
วันที่สาม พาราณสี - กุสินารา ล่องเรือแม่น้ำคงคา พาราณสี ธรรมแก่นสฤป ป่าอิสิปตนมฤคทายวัน (พุทธสังเวชนียสถานที่ 2) เมืองสารนาถ - เมืองกุสินารา		 	HOTEL OM RESIDENCY HOTEL IMPERIAL หรือเทียบเท่า เมืองกุสินารา
วันที่สี่ กุสินารา - ลุมพินี สาละโวทยาน - พระพุทธรปรีณพพาน (พุทธสังเวชนียสถานที่ 3) ข้ามด่านชายแดนออกอินเดีย เข้าเนปาล		 	HOTEL ASIAN BUDDHA HOTEL BHAIRHAWA GARDEN หรือเทียบเท่า เมืองลุมพินี
วันที่ห้า ลุมพินี - ลัคเนา มหาวิทยาลัยเทวี - พระพุทธรเจ้าน้อย (พุทธสังเวชนียสถานที่ 4) ข้ามด่านชายแดนกลับอินเดีย - ลัคเนา		 	HOTEL PICCADILY HOTEL THE ELITE หรือเทียบเท่า เมืองลัคเนา
วันที่หก ลัคเนา - อัครา เมืองลัคเนา ชุมประจำเมืองหลวงรัฐอุตตรประเทศ พระราชวังแห่งลัคเนา - อิมาบบารา- นังรถประมาณ เมืองอัครา		 	HOTEL CYLSTAL INN HOTEL ALLEVIATE หรือเทียบเท่า เมืองอัครา
วันที่เจ็ด อัครา - ชัยปุระ ทัชมาฮาล - ป้อมปราการอัครา - พระราชวังสายลม เมืองชัยปุระ		 	HOTEL KK ROYAL HOTEL SEVEN APPLE หรือเทียบเท่า เมืองชัยปุระ
วันที่แปด ชัยปุระ - เดลี เมืองชัยปุระ พระราชวังเมืองสีชมพู แอมเบอร์ฟอร์ต - สนามบินเดลี		 	
วันที่เก้า เดลี - กรุงเทพ สนามบินเดลี (TG316 00.20 -05.45) สนามบินสุวรรณภูมิ	 	- -	 เข้าตู่

**โปรแกรมอาจมีการเปลี่ยนแปลงหรือสลับขึ้นอยู่กับสภาพอากาศตามสถานการณ์
โดยคำนึงถึงผลประโยชน์และความปลอดภัยของท่านเป็นหลัก**


วันที่หนึ่ง


ศูนย์รวมศรัทธาพุทธศาสนิกชนทั่วโลก พุทธสังเวชนียสถานที่ 1

สนามบินสุวรรณภูมิ (TG327 11.00-12.40) – สนามบินเมืองคยา

สถูปบ้านนางสุชาดา - ต้นพระศรีมหาโพธิ์ - องค์พระพุทธเมตตา -

สัตตมหาสถานทั้ง 7 โดยรอบ

08.00 น.  คณะพร้อมกันที่**สนามบินสุวรรณภูมิ** ชั้น 4 เคาน์เตอร์เช็คอิน สายการบินไทย (Thai Airways) โดยมีเจ้าหน้าที่ของบริษัทฯ คอยต้อนรับ อำนวยความสะดวกตลอดขั้นตอนการเช็คอิน และหัวหน้าทัวร์ให้คำแนะนำเพื่อเตรียมความพร้อมก่อนออกเดินทาง

10.55 น.  ออกเดินทางสู่เมืองคยา สาธารณรัฐอินเดีย โดยสายการบินไทย เที่ยวบินที่ **TG 327** (ใช้เวลาเดินทางประมาณ 2 ชั่วโมง 50 นาที) บนเครื่องบิน มีอาหารกลางวันบริการ



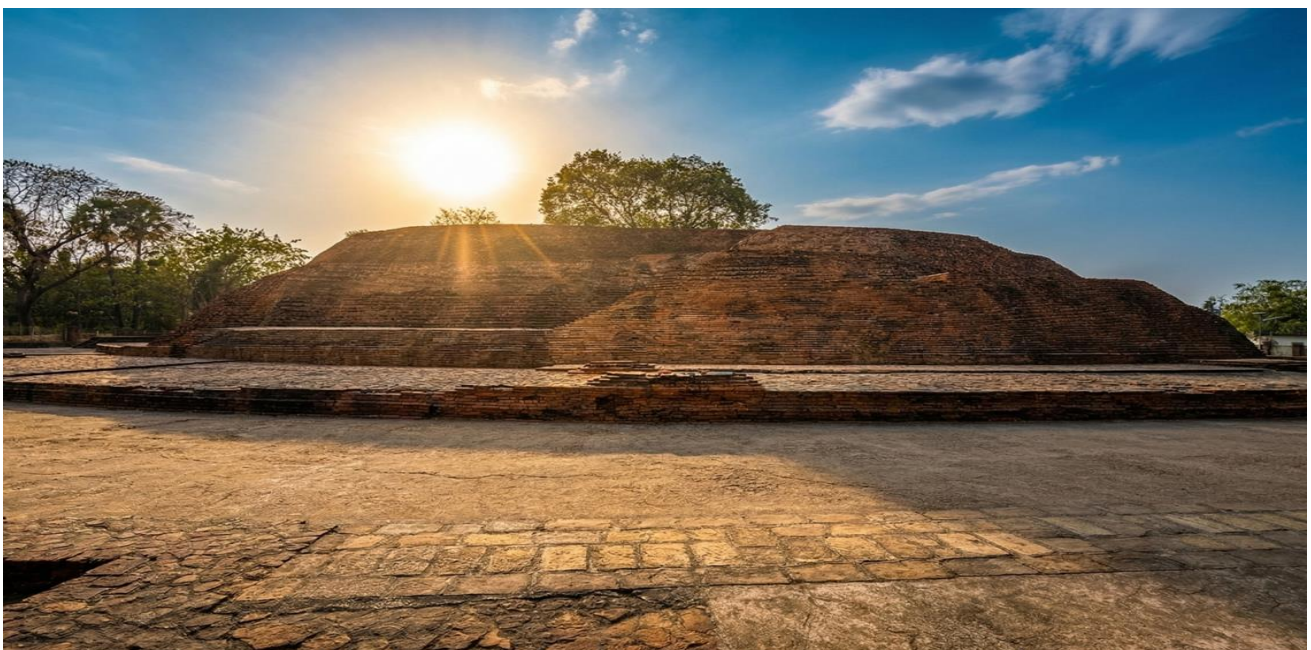
12.40* น. **(เวลาท้องถิ่น)** ถึงท่าอากาศยานนานาชาติเมืองคยา ผ่านพิธีการตรวจคนเข้าเมืองและศุลกากร ***เวลาอินเดียช้ากว่าประเทศไทย 1.30 ชม.** หลังผ่านพิธีการตรวจคนเข้าเมืองเรียบร้อยแล้ว รับกระเป๋าสัมภาระ ออกเดินทางโดยรถโค้ชปรับอากาศไปยังโรงแรมที่พัก

ที่พัก **เข้าที่พัก Hotel Anand / Hotel Dhamma Grand หรือระดับเทียบเท่า**

จากนั้น นัดหมายเวลาพร้อมเพรียงกันที่ล็อบบี้

แนะนำ การแต่งกาย : ในพุทธสถานควรแต่งชุดสุภาพ รองเท้าแบบสวมถอดได้ง่าย เนื่องจากต้องถอดรองเท้าขณะเข้าไปในพุทธสถานโดยสามารถสวมถุงเท้าได้ **(ไม่อนุญาตให้นำโทรศัพท์มือถือ, อุปกรณ์สื่อสารและอิเล็กทรอนิกส์ทุกชนิดเข้าภายในบริเวณต้นพระศรีมหาโพธิ์ ท่านสามารถเก็บไว้ในกระเป๋าใบใหญ่ที่โรงแรมหรือบนรถ)**

นำท่านออกชมบริเวณที่สันนิษฐานว่าเคยเป็นบ้านนางสุชาดา อุบาสิกาอุปถัมภ์ภคณสำคัญ
ของพระศาสนา บุตรสาวของคฤหบดีเศรษฐีแห่งตำบลอรุเวลาเสนานิคม ผู้ถวายข้าว
มธุปายาสอันประณีต แต่พระบรมศาสดาก่อน การตรัสรู้ ถือเป็นภัตตาหารอันประณีตและ
ยังความหมายต่อชาวพุทธถึงปัจจุบัน ชมริมฝั่งแม่น้ำเนรัญชรา ที่พระบรมศาสดาทรง
อธิษฐานลอยถาดทองคำที่นางสุชาดาถวายพร้อมข้าวมธุปายาส ที่ทำสุปติภูษะ จากท่าน้ำ
นี้ท่านสามารถเห็นเจดีย์มหาโพธิ์



จากนั้นเดินทางต่อไปยังบริเวณ ต้นพระศรีมหาโพธิ์ พุทธสังเวชนียสถานที่ 1
ค่าธรรมเนียมกล้องถ่ายรูปบริเวณองค์เจดีย์พุทธคยา (ชำระที่หัวหน้าทัวร์)

กล้องถ่ายรูปธรรมดา	100	รูป
กล้องวีดีโอ	300	รูป

เดินทางถึงบริเวณองค์พระมหาเจดีย์พุทธคยา ผ่านด่านตรวจรักษาความปลอดภัยเรียบร้อยแล้ว นำคณะ
กราบ**นมัสการพระพุทธเมตตา** ซึ่งประดิษฐานภายในพระมหาเจดีย์ และกราบสักการะต้นพระศรีมหาโพธิ์
จากนั้นนำชมสัตตมหาสถาน ธรรมสถานแห่งพระพุทธเจ้าเสวยวิมุตติสุขหลังจากตรัสรู้ 49 วันทั้ง 7 แห่ง
โดยรอบบริเวณมีสี่ปาดห์ที่ 1 – 4 เป็นสถานที่จริงตามคำสันนิษฐาน และสถานที่จำลองในสี่ปาดห์ที่ 5-6

น้ำศักดิ์นี้ ท่านจะได้ลองเรือชมพิธีการปลงสังขารสุดท้ายของชีวิตแบบฮินดู ที่ทำเผาศพที่สืบต่อเนื่องซึ่งมีมานานกว่า 4,000 ปีโดยกองไฟที่เผาศพไม่เคยดับมอด (บริเวณท่าเผาศพนี้ห้ามถ่ายรูป)



เรียบร้อยแล้วขึ้นรถ กลับโรงแรมที่พัก

เช้า

รับประทานอาหารเช้า ณ ห้องอาหารของโรงแรม (มื้อที่ 5)

ผ่านชม**เจาคันธีสถูป** สถานที่พระพุทธรองค์ทรงพบพราหมณ์ปัญจวัคคีย์ก่อนสำเร็จเป็นพระอรหันต์เป็นพุทธสาวก อันครบองค์สามแห่งพระรัตนตรัย สถูปทรงแปดเหลี่ยมนี้ถือว่าเป็นหน้าด่านของสารนาถตั้งอยู่บนเนินดินพูน สูงพิเศษ ซึ่งไม่ห่างจากสถานที่ทรงแสดงปฐมเทศนานัก ประมาณ 1 กิโลเมตรเศษ

จากนั้นนำท่านกราบสักการะ **ธรรมเมกขสถูป** สถานที่แสดงปฐมเทศนา พุทธสังเวชนียสถานที่ 2 สถานที่ซึ่งพระพุทธเจ้าทรงโปรดแสดงพระธรรมเทศนา บทสำคัญ มีชื่อว่า “ธัมมจักกัปปวัตตนสูตร” ผลแห่งการแสดงพระธรรมเทศนาครั้งแรกทำให้ท่านพระโกณฑัญญะผู้เป็นหัวหน้าของปัญจวัคคีย์ ได้ดวงตาเห็นธรรมคือ บรรลุนิพพาน และได้รับการอุปสมบทเอหุภิกขุเป็นพระสงฆ์องค์แรกในพระพุทธศาสนา ทำให้พระรัตนตรัยครบบริบูรณ์ คือ พระพุทธ พระธรรม พระสงฆ์ และต่อมาหลังจากพระพุทธเจ้าเสด็จดับขันธอีกประมาณ 300 ปีเมื่อพระเจ้าอโศกมหาราชได้หันมานับถือพระพุทธศาสนา ได้เสด็จมานมัสการสถานที่นี้ พระองค์ได้ทรงสร้างถาวรวัตถุต่างๆ ไว้มากมายเพื่อเป็นอนุสรณ์ ณ ป่าอิสิปตนมฤคทายวัน นำท่านชมพระมูลคันธกุฎีของพระพุทธเจ้า เสาศิลาจารึกพราหมณ์ของพระเจ้าอโศก กลุ่มอิฐกุฎี กว่า 100 หลัง ที่ขุดค้นและบูรณะโดยรอบ นำคณะผู้จาริกบุญ สวดมนต์บทธัมมจักกัปปวัตตนสูตร



กลางวัน **รับประทานอาหารกลางวัน (มื้อที่ 6) เช็คเอาท์พร้อมสัมภาระ**

จากนั้น ออกเดินทางต่อไปยังเมืองกุสินารา (ใช้เวลาในการเดินทางประมาณ 5-6 ชั่วโมง)

กุสินารา (Kushinagar) อันเป็นที่ตั้งของศาลาโนทยาน พุทธสังเวชนียสถานแห่งที่ 3 ป่าไม้สาละที่ พระพุทธเจ้าเสด็จดับขันธปรินิพพาน ในสมัยพุทธกาลชื่อแคว้นมัลละ 1 ใน 16 แคว้นของเขตการปกครอง อยู่ตรงข้ามฝั่งแม่น้ำคู้กับเมือง ปาวา

ค่ำ **รับประทานอาหารค่ำ (มื้อที่ 7)**

ที่พัก **นำท่านเดินทางเข้าสู่ที่พัก Hotel Om Residency / Hotel Lotus Nikko หรือระดับเทียบเท่า**

วันที่สี่ พุทธสังเวชนียที่ 3 สวนสาละแห่งการดับขันธปรินิพพาน

เตรียม **ศาลาโนทยาน - มกุฏพันธเจดีย์ -เมืองกุสินารา – เมืองลุมพินี (สหพันธ์**

พาสปอร์ต **สาธารณรัฐประชาธิปไตยเนปาล)**

เช้า **รับประทานอาหารเช้า ณ ห้องอาหารของโรงแรม (มื้อที่ 8)**

นำท่านสู่ **ศาลาโนทยาน** พุทธสังเวชนียสถานที่ 3 ชมปรินิพพานวิหารและ กราบบนมัสการ พระพุทธไสยาสน์ปางปรินิพพานเหมือนกับได้กราบบนมัสการพระบรมศพของพระพุทธเจ้าจริงๆ และปรินิพพานสถูป จากนั้นนำท่านขึ้นรถ ออกไปไม่กี่ไกลไปนมัสการสถานที่ถวายพระเพลิงพระสรีระของพระพุทธเจ้า ณ **มกุฏพันธเจดีย์**เมื่อก่อนมายังสถานที่แห่งนี้แล้วจะรู้สึกสลดใจในการจากไปของพุทธบิดาแห่งชาวพุทธ



กลางวัน รับประทานอาหารกลางวัน **(มื้อที่ 9)** เช็คเอาท์พร้อมสัมภาระ

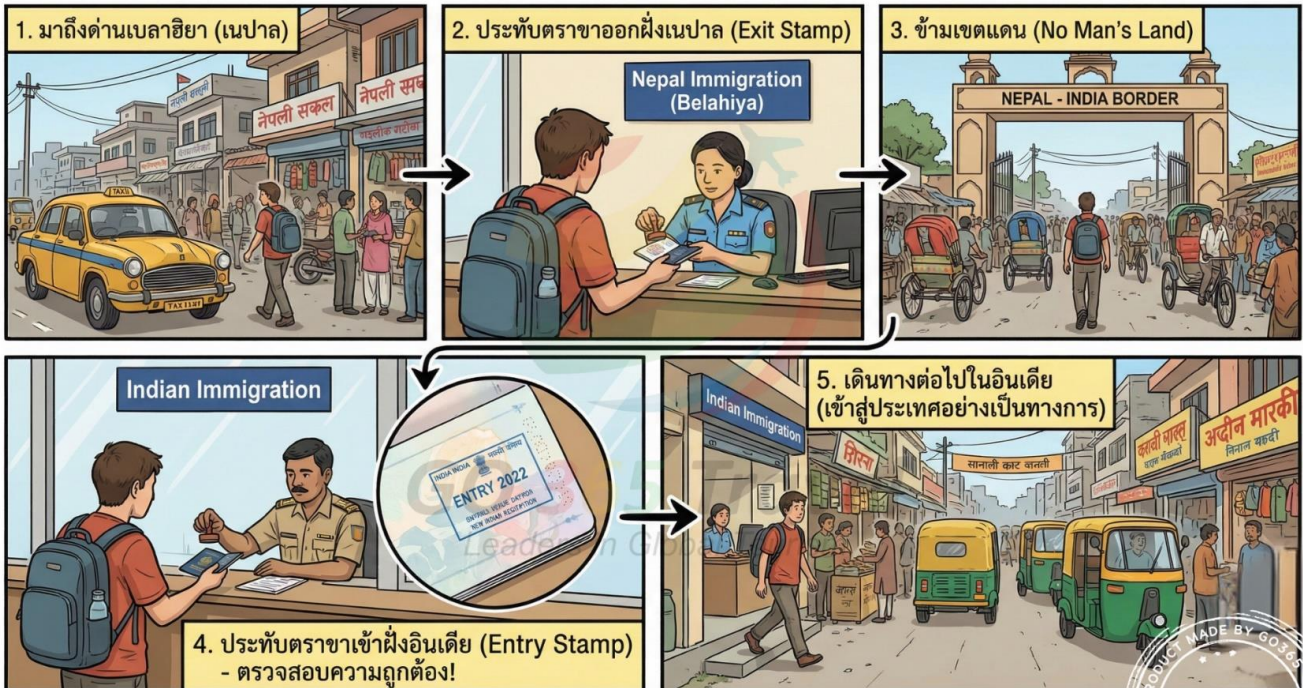
ออกเดินทางไปเมืองลุมพินี ประเทศเนปาล (ใช้เวลาเดินทาง 4-5 ชั่วโมง)

ก่อนถึงชายแดนด่านตรวจหนังสือเดินทางออกจากประเทศอินเดีย เข้าสู่เนปาล แวะพักอิริยาบถวัดไทย 960 ได้เวลาสมควรเชิญท่านขึ้นรถ ถึงบริเวณด่านตรวจคนเข้า-ออกเมือง ฝั่งอินเดีย เชิญท่านลงสแกนนิ้วมือพร้อมลงตราออกจากประเทศอินเดีย



โปรดสังเกต นาฬิกาบนโทรศัพท์มือถือหรือ SMART WATCH จะปรับเวลาอัตโนมัติ / โปรดปรับนาฬิกาข้อมือ
เวลาท้องถิ่นเนปาลช้ากว่าเวลาท้องถิ่นของประเทศไทย 1 ชั่วโมง 15 นาที และเร็วกว่าสาธารณรัฐอินเดีย 15 นาที

จากนั้นเช็คเอาท์สัมภาระ ออกเดินทางสู่ชายแดนเนปาล-อินเดียอีกครั้ง



ตรวจสอบตราออกจากเนปาลเข้าสู่ประเทศอินเดียแล้ว เดินทางต่อไปเมืองลัคเนา (นั่งรถ 5-6 ชั่วโมง) นครลัคเนา เป็นเมืองหลวงของรัฐอุตตรประเทศ ทางตอนเหนือของ ห่างจากชายแดน เนปาลลงมาทางใต้ค่อนข้างไปทางตะวันออก โดยมีความสำคัญในปี ค.ศ. 1528 เมื่อถูกยึดครองโดยบาบูร์ ผู้ปกครองราชวงศ์โมกุลคนแรกของอินเดีย ปัจจุบันมีประชากรหนาแน่นมาก ประมาณ 2.7 ล้านคน และถือเป็นประตูสู่การเรียนรู้ราชวงศ์โมกุล อีกหนึ่งวัฒนธรรมของประเทศอินเดีย

คำ **รับประทานอาหารที่ห้องอาหารโรงแรม (เมื่อที่ 13)**

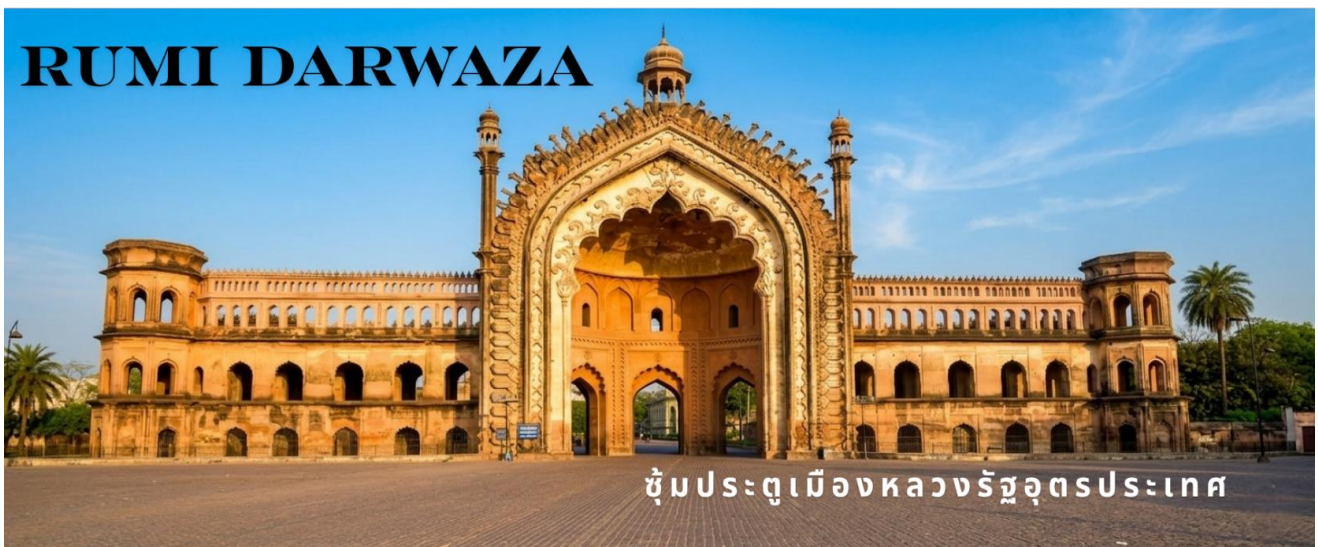
ที่พัก **เข้าสู่ที่พัก Hotel Piccadilly / Hotel The Elite หรือระดับเทียบเท่า**

วันที่หก ประตูสู่จักรวรรดิโมกุล
เมืองลัคเนา – ชุมประจำเมืองหลวงรัฐอุตตรประเทศ Rumi Darwaza - อิมาม บารา Bara Imambara - เมืองอัครา

เช้า **รับประทานอาหารเช้าที่ห้องอาหารโรงแรม (เมื่อที่ 14)**

เช็คเอาท์ สัมภาระ จากนั้นเดินทางออกชม เมืองลัคเนา ในช่วงเช้าอันสงบ

นำท่านชม **ประตูเมืองหลวงรัฐอุตรประเทศ Rumi Darwaza** อัญมณีทางสถาปัตยกรรมอันน่าหลงใหลที่กระชิบถึงเรื่องราวในยุครุ่งโรจน์ หนึ่งในสถานที่ ที่มีชื่อเสียงซึ่งด้านสถาปัตยกรรมอันน่าหลงใหลและประวัติศาสตร์อันยาวนานที่จะทำให้คุณที่ Rumi Darwaza ตั้งอยู่ใจกลางเมืองลัคเนา ท่ามกลางการจราจรที่พลุกพล่านในแต่ละวันของลัคเนา โดยเป็นสัญลักษณ์ของนางฟ้าผู้พิทักษ์เหนือกาลเวลาที่ได้เห็นทั้งชัยชนะและความล่มสลายของเมือง



จากนั้นชม **อิหม่าม บารา Bara Imambara** สถาปัตยกรรมสำคัญของเมืองลัคเนา ประเทศอินเดีย สร้างขึ้นในสมัยนาวับแห่งอาว์ธ ราวปี ค.ศ. 1784 มีจุดเด่น ที่อาคารโถงใหญ่ไร้คาน รองรับหลังคาขนาดมหึมา “Bhool Bhulaiya” เขาวงกตชื่อดังด้านบนอาคาร ด้วยสถาปัตยกรรมแบบโมกุลผสมเปอร์เซีย สวยมากทั้งกลางวันและช่วงแสงเย็น และยังเป็นสถานที่สำคัญของชาวมุสลิมชีอะห์ ใช้ประกอบพิธีทางศาสนา



ระหว่างทางท่านจะได้ผ่านชม **Chattar Manzil ลัคเนา** เป็นสถานที่สำคัญที่มีเอกลักษณ์เฉพาะตัว และมีสถาปัตยกรรมที่งดงามตระการตา ถือเป็นพระราชวังที่สามแห่ง นาวาบ อันบ่งบอกถึงความเจริญรุ่งเรืองเมื่อครั้งจักรวรรดิโมกุล แพร่อำนาจขึ้นกระจายการปกครอง



กลางวัน **รับประทานอาหารกลางวัน (มือที่ 15)**

จากนั้น เดินทางสู่เมืองอัครา ใช้เวลาในเดินทาง 5 ชั่วโมง

นครอัครา / อัครา (Agra) เมืองที่ตั้งอยู่ริมแม่น้ำยมุนา ในรัฐอุตตรประเทศ ทางทิศใต้ของกรุงนิวเดลี ด้วยประชากรทั้งหมดประมาณ 1.6 พันล้านคน มากเป็นอันดับที่ 4 ของรัฐอุตตรประเทศ และอันดับที่ 23 ในประเทศอินเดีย

ค่ำ **รับประทานอาหารมือค่ำที่ห้องอาหารของโรงแรม (มือที่ 16)**

ที่พัก **เข้าพัก โรงแรม Hotel Crytal inn / Hotel Crimson หรือระดับเทียบเท่า**

วันที่เจ็ด **อนุสรณ์สถานแห่งรักนิรันดร์**

เมืองอัครา - ทชมาฮาล – อัคราฟอร์ท - ชัยปุระ

เช้า **รับประทานอาหารเช้าที่ห้องอาหาร (มือที่ 17)**

นำท่านเดินทางชมความงดงามของสถาปัตยกรรม 1 ใน 7 สิ่งมหัศจรรย์ของโลก ตั้งอยู่บริเวณริมน้ำยมุนา **ทชมาฮาล (Taj Mahal)** อนุสรณ์สถานแห่งความรักที่ยิ่งใหญ่และนิรันดร์ของกษัตริย์ชาจาร์ฮาล สถานที่แห่งนี้ใช้สำหรับเป็นที่ฝังพระศพของพระนางมুমตัสและกษัตริย์ชาจาร์ฮาล สร้างขึ้นด้วยหินอ่อนสีขาวและหินทรายสี ได้รับการจดทะเบียนให้เป็นมรดกโลกทางวัฒนธรรม เมื่อปี

พ.ศ.ที่ 2526 หรือปี ค.ศ 1983 อาคารนี้ผสมผสานประเพณีการออกแบบของสถาปัตยกรรมอินเดีย-อิสลามและโมกุล โดยใช้โครงสร้างที่สมมาตรโดยใช้รูปทรงและสัญลักษณ์ต่างๆ ในขณะที่สุสานสร้างด้วยหินอ่อนสีขาวฝังด้วยหินอัญมณีหลากสี (ด้านในทัชมาฮาล ห้ามถ่ายรูป)



นำท่านเที่ยวชม **ป้อมอัครา Agra Fort** เป็นป้อมปราการที่สร้างด้วยหินทรายสีแดง ตั้งอยู่ริมฝั่งแม่น้ำยมุนา พระเจ้าอัครบารสร้างขึ้นในปี คริสต์ศักราช 1565 และสร้างต่อเติมกันเรื่อยมาจนถึงรุ่นหลานคือ พระเจ้าชาห์จาฮาน กษัตริย์ลำดับที่ 5 แห่งราชวงศ์โมกุล ซึ่งปรับเปลี่ยนจากป้อมปราการทางทหาร มาเป็นพระราชวัง มีกำแพงสูงกว่า 20 เมตร ยาว 2.5 กิโลเมตร สถานที่ที่กษัตริย์ชาห์จาฮานถูกขังโดยพระโอรสของพระองค์เอง ผู้มีพระนามว่า “ออรังเซบ” และใช้เวลาช่วงสุดท้ายของชีวิตมองผ่านแม่น้ำยมุนาไปยังทัชมาฮาลที่ซึ่งมเหสีสุดที่รักของพระองค์ประทับอยู่อย่างนิรันดร์



กลางวัน รับประทานอาหารกลางวัน (มือที่ 18)

ฝั่งตรงข้ามพระราชวังสายลม มีคาเฟ่สุดชิค สำหรับชมวิว และถ่ายรูปเป็นที่ระลึก อีระยะเวลาท่าน
ขึ้นชมวิว หรือ เลือกซื้อสินค้าเป็นของฝาก ใช้เวลาพอประมาณ นัดหมายนำท่านชมสถานที่ต่อไป



นำท่านเที่ยวชม **พระราชวังชัยปุระ (CITY PALACE)** ถูกสร้างขึ้นในรัชกาลของมหาราชาจัย ซึ่ง
และถูกต่อเติมเรื่อยมา เป็นสถาปัตยกรรมแบบราชาสถาน ที่มีกลิ่นอายศิลปะแบบโมกุล พระราชวัง
แห่งนี้ถูกใช้เป็นพิพิธภัณฑของเมืองชัยปุระ ที่แสดงเครื่องใช้ส่วนพระองค์ของมหาราชาแห่งเมืองชัย
ปุระ ในปัจจุบัน ถึงแม้จะไม่มีมหาราชาแล้ว แต่พระราชวังแห่งนี้ยังถือว่าเป็นสมบัติส่วนพระองค์
และชาวเมืองชัยปุระบางส่วนก็ยังเคารพนับถือพระองค์ ด้วยกิจการที่ยังคงดำเนินอยู่มากมายโดย
ทั่วเมืองชัยปุระและทั่วประเทศอินเดีย

(ไม่รวมค่าเข้า “Blue room” ชมห้องสีฟ้า 4,500 รูปี / ราคาอัปเดตวันที่ 20 พ.ค.69)



กลางวัน รับประทานอาหาร (มื้อที่ 21)

นำท่านขึ้นชม **พระราชวังสีอำพัน (Amber Fort)** ซึ่งอดีตเคยเป็นราชธานีสำคัญแห่งเมืองชัยปุระ



ทัวร์บริการ นั่งรถจี๊ปตอนขึ้น-ลงเขา สู่พระราชวังแล้ว หากลูกค้าท่านใดต้องการขี่ช้าง (ไม่รวมในค่าทัวร์) โปรดแจ้งหัวหน้าทัวร์ และชำระค่าใช้จ่ายเพิ่มเติม 30 USD / 1100 บาท (รวมทิปคนขี่ช้าง)

AMBER FORT 1 ในแลนด์มาร์กที่สำคัญของรัฐราชสถาน และได้รับการขึ้นทะเบียนเป็นส่วนหนึ่งของ UNESCO Hill Forts of Rajasthan ซึ่งตั้งตระหง่านอยู่บนเนินเขาสูงเหนือทะเลสาบมาวตา (MAOTA LAKE) และรายล้อมไปด้วยชุมชนของเขตเมืองเก่า เดิมทีสถานที่แห่งนี้เคยเป็นที่ตั้งของป้อมปราการเก่า ในยุคศตวรรษที่ 11 โดยพระราชวังแห่งนี้ถูกสร้างขึ้นในปี คริสต์ศักราช 1592 โดยมหาราชาแมน ซิงห์ แล้วเสร็จในรัชกาลของมหาราชาใจ ซิงห์ ป้อมปราการแห่งนี้ยังถือได้ว่าโดดเด่นมากด้วยศิลปะแบบราชปุตผสมโมกุล

จากนั้นออกเดินทางไปยังเดลี ใช้เวลานั่งรถ 5-6 ชั่วโมง ระหว่างทางมีจุดแวะพัก

ค่ำ รับประทานอาหาร ที่ร้านอาหารในเมืองเดลี (มื้อที่ 22)

จากนั้นนำท่านเดินทางสู่ท่าอากาศยานนานาชาติอินทิราคานธี นครเดลี

วันที่เก้า สนามบินเมืองเดลี – กรุงเทพฯ สนามบินสุวรรณภูมิ

00.20 ออกเดินทางกลับประเทศไทยโดยสายการบิน TG316

05.45 น.** ถึง สนามบินสุวรรณภูมิ โดยสวัสดิภาพ

**เวลาท้องถิ่นประเทศไทย

อัตราค่าบริการและเงื่อนไขรายการท่องเที่ยว

กำหนดวันเดินทาง	ผู้ใหญ่พัก 2-3 ท่าน ท่านละ	ราคาทัวร์ (ไม่รวมตั๋วเครื่องบิน)	พักเดี่ยว เพิ่มท่านละ
28 ต.ค. – 05 พ.ย. 69	45,900	31,900	9,700
18 – 26 พ.ย. 69 ลอยกระทงบูชา ในอินเดีย	47,900	33,900	9,700
09 – 17 ธ.ค. 69 หยุดวันรัฐธรรมนูญ	46,900	32,900	9,700
29 ธ.ค.69 – 06 ม.ค. 70 สวดมนต์ รับพรข้ามปี ณ ศาลากุสินารารเฉลิมราชย์	49,900	35,900	11,500
ราคาทัวร์ข้างต้นยังไม่รวมค่าทิปพนักงานขับรถและไกด์ท้องถิ่น (2,000 บาท / ท่าน / ทริป) ชำระที่สนามบินวันเดินทาง และทิปหัวหน้าทัวร์ตามความพึงพอใจ ถือเป็นสินน้ำใจจากท่าน			

**หากหลังจากวันที่ 30 มิถุนายน 2569 ทางกรอินเดียมมีการเรียกเก็บค่าธรรมเนียมวีซ่า
ทางทัวร์ขอเก็บเพิ่มในส่วนค่าใช้จ่ายเพิ่มตามสถานทูตกำหนด
สำหรับ วีซ่าอิเล็กทรอนิกส์ ท่องเที่ยว เข้า – ออก ภายใน 30 วัน
โดยยังฟรีในส่วนค่าบริการกรอกฟอร์มฯ ตามเงื่อนไขด้านล่าง**



อัตราค่าบริการรวม



ค่าตั๋วโดยสารเครื่องบินไป-กลับ ชั้นประหยัด พร้อมค่าภาษีสนามบินทุกแห่งตามรายการทัวร์ข้างต้น



เจ้าหน้าที่บริษัท ๔ คอยอำนวยความสะดวกทุกท่านตลอดการเดินทาง



ค่าประกันวินาศภัยเครื่องบินตามเงื่อนไขของแต่ละสายการบิน



ค่าอาหารทุกมื้อตามรายการที่ระบุ พร้อมอาหารไทยเสริมทุกมื้อ



ค่าน้ำหนักกระเป๋าเดินทางโหลดใต้ท้องเครื่อง TG 20 กิโลกรัม / ท่าน / ใบ ไม่รวมต้อขึ้นเครื่อง ไม่เกิน 7 ก.ก. ท่าน / ใบ



ค่าเข้าชมสถานที่ท่องเที่ยวต่างๆ ตามรายการระบุ เฉพาะผู้ที่ถือหนังสือเดินทางไทยเท่านั้น



ค่ารถบริการระหว่างการนำเที่ยวตามรายการระบุ



ค่าประกันอุบัติเหตุวงเงิน 2,000,000 บาท

(เงื่อนไขตามกรมธรรม์)เงื่อนไขประกันการเดินทาง ค่าประกันอุบัติเหตุและค่ารักษาพยาบาลคุ้มครองเฉพาะกรณีที่ได้รับอุบัติเหตุระหว่างการเดินทางไม่คุ้มครองถึงการสูญเสียทรัพย์สินส่วนตัวและไม่คุ้มครองโรคประจำตัวของผู้เดินทางและคุ้มครองเฉพาะผู้เดินทางไปกลับพร้อมกรุ๊ปเท่านั้น



ค่าที่พักห้องละ 2-3 ท่าน ตามโรงแรมที่ระบุไว้ในรายการหรือ ระดับเทียบเท่า

- กรณีห้อง TWIN BED (เตียงเดี่ยว 2 เตียง) ซึ่งโรงแรมไม่มีหรือเต็ม ทางบริษัทขอปรับเป็นห้อง DOUBLE BED แทนโดยมี ต้องแจ้งให้ทราบล่วงหน้า
- หากต้องการห้องพักแบบ DOUBLE BED ซึ่งโรงแรมไม่มีหรือเต็ม ทางบริษัทขอปรับเป็นห้อง TWIN BED แทนโดยมีต้อง แจ้งให้ทราบล่วงหน้า เช่นกัน
- กรณีพักแบบ TRIPLE ROOM 3 ท่าน ท่านที่ 3 อาจเป็นเสริมเตียง หรือ SOFA BED หรือ เสริมฟูกที่นอน ทั้งนี้ขึ้นอยู่กับรูปแบบการจัดห้องพักของโรงแรมนั้นๆ



ค่าวีซ่าเนปาล และค่าบริการกรอกฟอร์มวีซ่าอินเดียแบบ ออนไลน์ E-Visa Tourist*

- เนปาล วีซ่าแบบออนไลน์ Tourist Double Entry ภายใน 15 วัน
- อินเดีย วีซ่าแบบออนไลน์ *E Visa Tourist / Double Entry

*ทางการอินเดีย ประกาศฟรีค่าธรรมเนียมวีซ่า ตั้งวันที่ 30 มิถุนายน 2569 สำหรับ อิเล็กทรอนิกส์ (e-Tourist Visa) เข้า – ออก ภายใน 30 วัน หากมีการเรียกเก็บภายหลัง สงวนสิทธิ์เก็บค่าใช้จ่ายตามจริง โดยยึดตามประกาศสถานทูตเป็นหลัก



อัตราค่าบริการไม่รวม



ค่าทำหนังสือเดินทางไทย และเอกสารต่างด้าว



ค่าภาษีน้ำมัน ที่สายการบินเรียกเก็บเพิ่ม หลังจากจากทางบริษัทฯ ได้ออกตั๋วเครื่องบินไปแล้ว ซึ่งลูกค้าต้องชำระส่วนต่างเพิ่ม

**อัตรานำเสนอนี้ รวมภาษีน้ำมัน และ ภาษีสนามบินทุกแห่ง ณ วันที่ 01 เม.ย. 69 ** (หากสายการบินมีการปรับภาษีน้ำมันเพิ่มในภายหลัง ทางบริษัทฯ ขอสงวนสิทธิ์ในการเรียกเก็บส่วนต่างตามจริง)



ค่าทิปมัคคุเทศก์ท้องถิ่นและคนขับรถ รวม 2,000 บาท/ท่าน/กรุ๊ป (เด็กชำระทิปเท่ากับผู้ใหญ่) ชำระที่สนามบิน



ค่าน้ำหนักกระเป๋าเดินทางในกรณีที่เกิดเกินกว่าสายการบินกำหนด



ค่าใช้จ่ายส่วนตัวนอกเหนือจากรายการ เช่น ค่าเครื่องดื่ม, ค่าอาหารที่สั่งเพิ่ม, ค่าโทรศัพท์ ฯลฯ

สำหรับท่านที่รับประทานอาหารพิเศษ อาหารเจ หรือไม่ทานเนื้อสัตว์ ไม่ทานหมู ไม่ทานไก่ และมีความจำเป็นให้ทางบริษัท จัดเตรียมอาหารไว้ให้ท่านเป็นพิเศษนอกเหนือจากที่กรุ๊ปจัดไว้ในรายการ ขอสงวนสิทธิ์ในการเรียกเก็บค่าใช้จ่ายเพิ่มเติมตาม จริงบริษัทฯ



ค่าธรรมเนียมเอกสารเข้าเมือง ค่าเข้าชมสถานที่สำหรับผู้ที่พาสปอร์ตต่างประเทศ

อัตราดังกล่าว สำหรับผู้เดินทางถือพาสปอร์ตไทยเท่านั้น สำหรับชาวต่างชาติ โปรดสอบถาม



ภาษีมูลค่าเพิ่ม 7% และหัก ณ ที่จ่าย 3%

กรณีที่ผู้เดินทางไม่เข้าข่ายเงื่อนไขการขอวีซ่าฟรีแบบออนไลน์ ท่านจำเป็นต้องทำการขอวีซ่าแบบติดเล่ม มีค่าใช้จ่ายเพิ่มเติมท่านละ 4,500 บาท (ไม่รวมในค่าทัวร์) พร้อมกับเอกสารส่วนตัวเพิ่มเติม ตามที่กำหนด



เงื่อนไขการให้บริการ

1. การเดินทางในแต่ละครั้งจะต้องมีผู้โดยสารจำนวน 15 ท่านขึ้นไป ถ้าผู้โดยสารไม่ครบจำนวนดังกล่าว ทางบริษัทฯ ขอสงวนสิทธิ์ในการเปลี่ยนแปลงราคาหรือยกเลิกการเดินทาง
2. ในกรณีที่ลูกค้าต้องออกตัวโดยสารภายในประเทศ กรุณาติดต่อเจ้าหน้าที่ของบริษัทฯ เพื่อเช็คว่ากรุ๊ปมีการคอนเฟิร์มเดินทางก่อนทุกครั้ง เนื่องจากสายการบินอาจมีการปรับเปลี่ยนไฟลท์บิน หรือเวลาบิน โดยไม่ได้แจ้งให้ทราบล่วงหน้า ทางบริษัทฯ จะไม่รับผิดชอบใด ๆ ในกรณี ถ้าท่านออกตัวภายในโดยไม่แจ้งให้ทราบและหากไฟลท์บินมีการปรับเปลี่ยนเวลาบินเพราะถือว่าท่านยอมรับในเงื่อนไขดังกล่าว
3. การชำระค่าบริการ
 - 3.1 กรุณาชำระมัดจำ ท่านละ 20,000 บาท
 - 3.2 กรุณาชำระค่าทัวร์เต็มจำนวน ในกรณีที่ค่าทัวร์ราคาต่ำกว่า 20,000 บาท
 - 3.3 กรุณาชำระค่าทัวร์ส่วนที่เหลือ 30 วันก่อนออกเดินทาง **45 วันก่อนเดินทางสำหรับช่วงสงกรานต์และปีใหม่**
 - 3.4 กรณีวันเดินทางน้อยกว่า 21 วัน หรือราคาทัวร์โปรโมชั่น ต้องชำระค่าทัวร์เต็มจำนวนเท่านั้น
4. กรณีผู้เดินทางที่ต้องการความช่วยเหลือเป็นพิเศษ เช่น การขอใช้วีลแชร์ที่สนามบิน กรุณาแจ้งบริษัทฯ อย่างน้อย 7 วันก่อนการเดินทาง หรือเริ่มตั้งแต่ท่านจองทัวร์ มิฉะนั้นทางบริษัทฯ ไม่สามารถจัดการได้ล่วงหน้า ทางบริษัทฯ ขอสงวนสิทธิ์ในการเรียกเก็บค่าใช้จ่ายตามจริงที่เกิดขึ้นกับผู้เดินทาง (ถ้ามี)
5. บริษัทออกเดินทางเพื่อการท่องเที่ยวตามเส้นทางในรายการเท่านั้น หากท่านโดนปฏิเสธการออกนอกประเทศ หรือห้ามเข้าประเทศปลายทาง ทางบริษัทไม่รับผิดชอบทุกกรณี และกรณีใช้หนังสือเดินทางราชการ (เล่มน้ำเงิน) เดินทางเพื่อการท่องเที่ยวเกี่ยวกับคณะทัวร์ หากท่านถูกปฏิเสธในการเข้า – ออกประเทศใด ๆ ก็ตาม ทางบริษัทฯ ขอสงวนสิทธิ์ไม่คืนค่าทัวร์และรับผิดชอบใด ๆ ทั้งสิ้น
6. ทางบริษัทฯ ทำหน้าที่เป็นเพียงตัวแทนในการประสานงานการเดินทางเท่านั้น และ ขอสงวนสิทธิ์ปฏิเสธความรับผิดชอบ และไม่สามารถคืนเงินค่าบริการหรือชดเชยค่าใช้จ่ายใดๆ ได้ในทุกกรณี สำหรับความสูญเสีย, ความเสียหาย, หรือค่าใช้จ่ายที่เพิ่มขึ้นของนักท่องเที่ยว ซึ่งเกิดจากเหตุสุดวิสัยและปัจจัยที่อยู่นอกเหนือการควบคุมของบริษัทฯ อาทิเช่น ภัยธรรมชาติ, สภาพอากาศแปรปรวน, ภัยสงคราม, การจลาจล, การนัดหยุดงาน, โรคระบาด, การยกเลิก/เลื่อน/เปลี่ยนแปลงตารางการบิน, ความขัดข้องของการขนส่งมวลชน, อุบัติเหตุ, ความเจ็บป่วย, การสูญหายหรือเสียหายของสัมภาระ รวมทั้งการถูกปฏิเสธการเข้า-ออกประเทศหรือข้อกำหนดทางกฎหมายจากเจ้าหน้าที่รัฐ ทั้งนี้ บริษัทฯ จะให้ความช่วยเหลือในด้านการประสานงานตามความสามารถสูงสุด
7. หากท่านไม่ใช้บริการใดๆ ตามรายการ ถือว่าท่านสละสิทธิ์ ไม่สามารถเรียกร้องขอค่าบริการคืนได้



เงื่อนไขอื่นๆ

โปรดตรวจสอบ PASSPORT : กรุณานำพาสปอร์ตติดตัวมาในวันเดินทาง พาสปอร์ตต้องมีอายุไม่ต่ำกว่า 6 เดือน หรือ 180 วัน ขึ้นไปก่อนการเดินทาง และต้องมีหน้ากระดาษอย่างต่ำ 2 หน้า

หมายเหตุ : สำหรับผู้เดินทางที่อายุไม่ถึง 18 ปี และไม่ได้เดินทางกับบิดา มารดา ต้องมีจดหมายยินยอมให้บุตรเดินทางไปต่างประเทศจากบิดาหรือมารดาแนบมาด้วย





เงื่อนไขการยกเลิก

**กรณีการขอยกเลิกการเดินทาง หรือเลื่อนการเดินทาง นักท่องเที่ยวหรือตัวแทนจำหน่าย(ผู้มีชื่อในเอกสารการจอง) จะต้องแฟกซ์ อีเมลล์ หรือ มาเซ็นเอกสารการยกเลิกที่บริษัท อย่างเป็นทางการใดอย่างหนึ่ง เพื่อเป็นการแจ้งยกเลิกกับทางบริษัทอย่างเป็นทางการเป็นลายลักษณ์อักษร (ทางบริษัทไม่ขอรับยกเลิกการจอง ผ่านทางโทรศัพท์ไม่ว่ากรณีใดๆ)

**กรณีนักท่องเที่ยวหรือตัวแทนจำหน่าย ต้องการขอรับเงินค่าบริการคืน นักท่องเที่ยวหรือตัวแทนจำหน่าย (ผู้มีชื่อในเอกสารการจอง) จะต้องแฟกซ์ อีเมลล์ หรือ มาเซ็นเอกสารการขอรับเงินคืนที่บริษัท อย่างเป็นทางการใดอย่างหนึ่ง เพื่อทำเรื่องขอรับเงินค่าบริการคืน โดยแนบหนังสือมอบอำนาจพร้อมหลักฐานประกอบการมอบอำนาจ หลักฐานการชำระค่าบริการต่างๆ และหน้าสมุดบัญชีธนาคารที่ต้องการให้นำเงินเข้าให้ครบถ้วน โดยมีเงื่อนไขการคืนเงินค่าบริการ ตาม “ประกาศคณะกรรมการธุรกิจนำเที่ยวและมัคคุเทศก์ เรื่อง หลักเกณฑ์เกี่ยวกับการกำหนดอัตราค่าเงินค่าบริการคืนแก่นักท่องเที่ยว พ.ศ. 2563” ดังนี้

ยกเลิก ไม่น้อยกว่า 30 วันก่อนการเดินทาง (ไม่นับวันเดินทาง)

คืนเงินค่าทัวร์เต็มจำนวน ยกเว้น ค่าใช้จ่ายที่เกิดขึ้นจริงเพื่อการเตรียมการนำเที่ยว ทั้งหมด เช่น ค่ามัดจำตัวเครื่อง ค่าบริการแลนด์ ต่างประเทศ เป็นต้น

ยกเลิก น้อยกว่า 15 วันก่อนการเดินทาง

ทางบริษัทฯ ขอสงวนสิทธิ์ ไม่คืนเงินค่าทัวร์ทั้งหมด การจ่ายเงินคืนแก่นักท่องเที่ยวตามข้อกำหนดด้านบน ซึ่งมีการหักเงินในบางส่วนนั้น เนื่องจากทางบริษัทมีค่าใช้จ่ายที่ได้จ่ายจริงเพื่อการเตรียมการนำเที่ยวไปแล้ว เช่น การมัดจำที่นั่งบัตรโดยสารเครื่องบิน การจองที่พัก และ ค่าใช้จ่ายที่จำเป็นอื่นๆ เป็นต้น

ยกเลิก ไม่น้อยกว่า 15-29 วันก่อนเดินทาง (ไม่นับวันเดินทาง)

คืนเงิน 50% ของค่าทัวร์ทั้งหมด ยกเว้น ค่าใช้จ่ายที่เกิดขึ้นจริงเพื่อการเตรียมการนำเที่ยวทั้งหมด เช่น ค่ามัดจำตัวเครื่อง ค่าบริการแลนด์ ต่างประเทศ เป็นต้น

หากท่านงดการใช้บริการรายการใดรายการหนึ่ง หรือไม่เดินทางพร้อมคณะ

ทางบริษัทฯ จะถือว่าท่านสละสิทธิ์ **ไม่อาจเรียกร้องค่าบริการและเงินมัดจำคืน ไม่ว่ากรณีใดๆ ทั้งสิ้น**

การยกเลิกเดินทางกับกรุ๊ปที่ออกเดินทางช่วงเทศกาลวันหยุด เช่น ปีใหม่, สงกรานต์ เป็นต้น

บางสายการบินมีการกักที่นั่งมัดจำที่นั่งกับสายการบิน และค่ามัดจำที่แพง รวมถึงเที่ยวบินพิเศษ เช่น CHARTER FLIGHT **จะไม่มีการคืนเงินมัดจำ หรือ ค่าทัวร์ทั้งหมดที่ชำระแล้ว** ไม่ว่ายกเลิกด้วยกรณีใดๆ

กรณีนักท่องเที่ยวตรวจคนเข้าเมืองในกรุงเทพฯ และต่างประเทศปฏิเสธการเดินทางออกหรือเข้าประเทศที่ระบุ

บริษัทฯ ขอสงวนสิทธิ์ที่จะไม่คืนค่าทัวร์ ไม่ว่ากรณีใดๆ *สำคัญ !! บริษัททำธุรกิจเพื่อการท่องเที่ยวเท่านั้น ไม่สนับสนุนการเดินทางเข้าญี่ปุ่นโดยผิดกฎหมาย ลูกค้าต้องผ่านการตรวจคนเข้าเมืองด้วยตัวของตนเอง โดยมัคคุเทศก์ไม่สามารถช่วยเหลือใดๆ ได้ทั้งสิ้น *





สำคัญ โปรดอ่านเงื่อนไขที่ท่านควรรทราบ



ข้อมูลสำคัญเกี่ยวกับสายการบิน

การจัดที่นั่งบนเครื่องบินจะถูกกำหนดโดยสายการบิน ซึ่งจะดำเนินการผ่านระบบอัตโนมัติ ผู้โดยสารไม่สามารถเลือกที่นั่งได้ และที่นั่งอาจไม่ได้อยู่ติดกัน ซึ่งบริษัทไม่สามารถเข้าไปจัดการได้แต่อย่างใด



ข้อมูลสำคัญเกี่ยวกับโรงแรมที่พัก

ห้องพักในโรงแรมอาจมีความแตกต่างกัน ดังนั้น ห้องพักประเภทห้องเดี่ยว (Single) ห้องพักร่วม (Twin/Double) และห้องพักสำหรับ 3 ท่าน (Triple) อาจไม่ได้ตั้งอยู่ในอาคารหรือชั้นเดียวกัน



เงื่อนไขและข้อควรทราบอื่นๆ กว้ไปที่ท่านควรรทราบ

รายการทัวร์อาจมีการปรับเปลี่ยนหรือยกเลิกตามสภาพอากาศและความเหมาะสม โดยคำนึงถึงความปลอดภัยของผู้เดินทางเป็นหลัก โดยไม่จำเป็นต้องแจ้งให้ทราบล่วงหน้า

อัตราค่าทัวร์ที่นำเสนอนี้ ได้รวมภาษีน้ำมันและภาษีสนามบินตามอัตราปัจจุบัน ณ วันที่ออกโปรแกรมแล้ว อย่างไรก็ตาม หากก่อนวันเดินทาง ทางสายการบิน มีการประกาศปรับขึ้นค่าภาษีน้ำมัน ภาษีสนามบิน หรือมีค่าใช้จ่ายเพิ่มส่วนอื่นๆ (แม้ว่าทางบริษัทฯ จะได้ทำการออกตั๋วเครื่องบินไปแล้วก็ตาม) ทางบริษัทฯ ขอความกรุณาเรียกเก็บค่าใช้จ่ายในส่วนต่างนี้เพิ่มตามความเป็นจริง

ไม่รับผิดชอบค่าใช้จ่าย ตัวเครื่องบินภายในประเทศทุกกรณี

กรณีที่ท่านเดินทางจากต่างจังหวัด ค่าใช้จ่ายในการเดินทางเช่น ตัวเครื่องบิน รถไฟ รถทัวร์ ที่พัก ไม่ได้ อยู่ในรายการทัวร์ รวมถึงกรณีที่เกี่ยวข้อง (ภายในประเทศ) มีการเปลี่ยนแปลงอันเนื่องมาจาก สายการบินเปลี่ยนแปลงเวลาบิน เที่ยวบิน ยกเลิกเที่ยวบิน หรือสาเหตุสุดวิสัยอื่นๆ ทางบริษัทฯ จะไม่รับผิดชอบค่าใช้จ่ายในส่วนนี้



หากทำการชำระเงินแล้ว

ทางบริษัทฯ ขอสงวนสิทธิ์ในการถือว่าท่านได้ยอมรับเงื่อนไขดังกล่าวแล้ว และจะไม่มีข้อพิพาทใดๆ เนื่องจากท่านได้ยอมรับเงื่อนไขในการให้บริการแล้ว

สำคัญ!!
กรุณาอ่านเงื่อนไข
แนบท้ายโดยละเอียด
เพื่อประโยชน์สูงสุดของท่าน



GO INDIA

เอกสารการยื่นวีซ่าอินเดีย แบบท่องเที่ยว ONLINE E-VISA



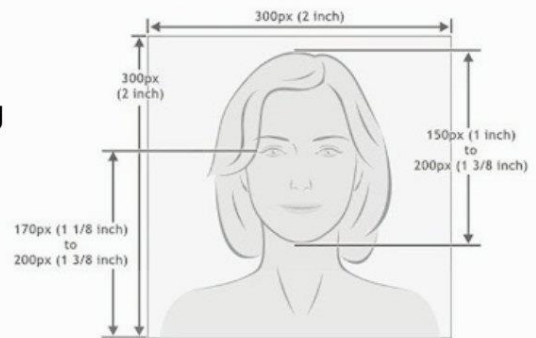
1

1 หนังสือเดินทาง (Passport)

- ต้องมีหน้าเหลือสำหรับประทับวีซ่าอย่างน้อย 2 หน้า อายุการใช้งานเหลือไม่น้อยกว่า 6 เดือน นับถึงวันเดินทางกลับ
- สแกนส่งไฟล์ PDF รายละเอียดชัดเจน ตามตัวอย่างรูปด้านล่าง

2 รูปถ่ายสี

- พื้นหลังสีขาวเท่านั้น ขนาด 2 x 2 นิ้ว จำนวน 1 รูป
- รูปถ่ายไม่เกิน 6 เดือน ไม่เลอะหมึก
- ไม่ใส่ชุดข้าราชการ
- ห้ามสวมแว่นตาหรือเครื่องประดับ
- ไม่ใส่คอนแทคเลนส์



3 เอกสารเพิ่มเติม

- สำคัญ!! สำหรับท่านที่เคยเดินทางไปประเทศอินเดียในเล่มปัจจุบัน **ต้องถ่ายรูปการแสตมป์เข้า-ออกอินเดียแนบมาด้วย**
- หากท่านเคยเดินทางกลุ่มประเทศ SAARC ในระยะเวลา 5 ปีที่ผ่านมา ถ้าเคย กรุณาระบุปีให้ครบถ้วน **หรือถ่ายรูปหน้าสแตมป์เข้า-ออก ส่งเพิ่มเติม**
(กลุ่มประเทศ SAARC ได้แก่บังกลาเทศ ภูฏาน เนปาล มัลดีฟส์ ปากีสถาน ศรีลังกา อัฟกานิสถาน)

4 แบบฟอร์มเอกสาร (หน้าถัดไป)

- กรุณากรอกข้อมูลให้ครบถ้วนในแบบฟอร์มเอกสารด้านล่าง เพื่อประโยชน์ในการพิจารณาวีซ่าของท่านเอง
- แจ้งเบอร์ที่สามารถติดต่อได้โดยสะดวก เนื่องจากทางสถานทูตอาจมีการสุ่มโทรเช็คข้อมูลโดยตรงกับท่าน

****หากท่านเคยโดนปฏิเสธการขอวีซ่ามาก่อน กรุณาแจ้งเจ้าหน้าที่ทัวร์ให้รับทราบ ตั้งแต่ที่ท่านทำการจองทัวร์เข้ามา เพื่อแก้ไขการขอเอกสารเพิ่มเติมในการขอวีซ่าครั้งนี้ มิฉะนั้นอาจจะมีผลเสียต่อการพิจารณาวีซ่าของท่านเอง****

GO INDIA

แบบฟอร์มกรอกข้อมูล การยื่นวีซ่าออนไลน์ อินเดีย



โปรดกรอกเป็นภาษาอังกฤษ

- PASSENGER ข้อมูลผู้เดินทาง ชื่อ-นามสกุล (สะกดตรงตามหนังสือเดินทาง)
(MR./*MRS./MS./MSTR.) _____
- สถานะภาพ/ MARITAL STATUS : แต่งงาน/ MARRIED โสด/ SINGEL
 หย่าร้าง/DIVORCE แต่งงานพ่ไม่จดทะเบียน/ MARRIED UNFORMAL
***สำหรับสุภาพสตรีใช้คำนำหน้า MRS. ในพาสปอร์ต ต้องระบุชื่อคู่สมรส**
ชื่อ-สกุล คู่สมรส SPOUSE _____
ที่เกิด PLACE OF BIRTH : _____ สัญชาติ NATIONALITY : _____
อาชีพ Occupation _____
- ประวัติครอบครัว (FAMILY INFORMATION)
FATHER'S NAME SURNAME _____
ชื่อ/นามสกุลบิดา : _____ สัญชาติ NATIONALITY : _____
สถานที่เกิด / PLACE OF BIRTH _____
MOTHER'S NAME / SURNAME _____ NATIONALITY _____
ชื่อ/นามสกุลมารดา : _____ สัญชาติ NATIONALITY : _____
สถานที่เกิด / PLACE OF BIRTH _____
- ข้อมูลผู้เดินทาง (PASSENGER INFORMATION)
Religion / ศาสนา _____
Visible identification mark / ตำนที่เด่นชัด เช่นปาน แผลเป็น (หากมี) _____
Educational / วุฒิการศึกษา _____
ที่อยู่ตามบัตร ป.ช.ช. ID ADDRESS. _____
รหัสไปรษณีย์ _____ เบอร์โทร PHONE _____
ที่อยู่ปัจจุบัน PERMANENT ADDRESS. _____
รหัสไปรษณีย์ _____ เบอร์มือถือMOBILE _____
- ท่านมี ปู่/ย่า/ตา/ยาย พ่อหรือแม่ เป็นชาวปากีสถานหรือไม่ มี ไม่มี หากมีโปรดระบุ
ชื่อ _____ .เลขบัตรปชช. ID CARD _____
เมืองที่อยู่ _____

GO INDIA

โปรดกรอกเป็นภาษาอังกฤษ



- ประวัติการทำงานผู้เดินทาง (PROFESSION INFORMATION)
กรณีที่เกษียณอายุ กรุณาระบุชื่อ และ ที่อยู่ สถานที่ทำงานเก่า เนื่องจากเป็นเงื่อนไขของสถานทูต
ชื่อสถานที่ทำงาน EMPLOYER'S NAME _____
ตำแหน่งงาน POSITION _____ โทส _____
ที่อยู่ ADDRESS _____
- สำคัญ ท่านเคยเดินทางเข้าประเทศอินเดียมาก่อนหรือไม่ ไม่เคย เคย
ประเภทวีซ่า _____ วันที่เดินทาง เข้าอินเดีย ____ / ____ / ____ สนามบิน _____
หรือส่งหน้าแอสแตมป์เดินทางเข้า – ออก และหากท่านเคยเดินทางกลุ่มประเทศ SAARC ในระยะเวลา 5 ปีที่ผ่านมา
กรุณาส่งหน้าแอสแตมป์ (กลุ่ม SAARC ได้แก่ บังกลาเทศ ภูฏาน เนปาล มัลดีฟส์ ปากีสถาน ศรีลังกา อัฟกานิสถาน)
- ประเทศที่เคยเดินทางในเล่มพาสปอร์ตปัจจุบัน _____
- ชื่อสมาชิกในครอบครัวพร้อมเบอร์ ใช้ติดต่อระหว่างที่ท่านพำนักอยู่ ณ ประเทศอินเดีย
ชื่อ - สกุล _____ โทส _____
ที่อยู่ ADDRESS _____

การพิจารณาวีซ่าเป็นดุลยพินิจของทางสถานทูตเท่านั้น ทางบริษัทเป็นผู้ดำเนินการเรื่องเอกสารและ
อำนวยความสะดวก ซึ่งสามารถกรอกออนไลน์ได้ก่อนเดินทาง 30 วัน หรือหลังจากท่านชำระเงินงวด
สุดท้าย ทั้งนี้หลังจากกรอกข้อมูลเข้าระบบแล้วใช้เวลาพิจารณา 7-15 วันทำการ กรณีวีซ่าท่านล่าช้า
หรือถูกปฏิเสธและมีค่าใช้จ่ายเพิ่มเติม ทางบริษัทขอสงวนสิทธิ์เก็บตามค่าใช้จ่ายที่เกิดขึ้นจริง



ตัวอย่างการสแกนหน้าพาสปอร์ต ข้อมูลต้องครบถ้วน
ท่านสามารถสแกนส่งไฟล์ PDF หรือถ่ายรูปส่งแทนได้ (รูปไม่เอียง ไม่ติดนิ้ว)



ทางทัวร์ บริการกรอกฟอร์มวีซ่าสำหรับท่องเที่ยวฟรี ประเภท
E-VISA TOURIST DOUBLE ENTRY
กรณีลูกค้าเคยมีวีซ่าแล้วในเล่มพาสปอร์ตปัจจุบัน
หรือไม่ผ่านการอนุมัติครั้งแรก โปรดอ่านเงื่อนไขด้านล่าง



INDIA

เงื่อนไขและข้อกำหนดสำหรับการขอวีซ่าอินเดียออนไลน์ (e-Visa India)

1. จำนวนครั้งในการขอ e-Visa ต่อปีผู้ถือหนังสือเดินทางไทย สามารถยื่นขอวีซ่าอินเดียออนไลน์ (e-Visa) ได้สูงสุด 2 ครั้งต่อปีปฏิทิน ต้องเว้นระยะเวลาหลังจากการขอครั้งแรก อย่างน้อย 4-6 เดือน ก่อนจะยื่นขอครั้งที่สองหากต้องการเดินทางมากกว่า 2 ครั้งภายในปีเดียวกัน จะต้องขอ วีซ่าท่องเที่ยวประเภท Tourist Visa 1 Year / Multiple Entry หรือวีซ่าประเภทติดเล่มต้องยื่นขอผ่านศูนย์รับยื่นวีซ่า VFS Global พร้อมเอกสารที่กำหนด และมีค่าใช้จ่ายเพิ่มเติม (โปรดสอบถาม)

2. ความสำคัญของข้อมูลการเดินทางเข้า-ออกอินเดีย: การกรอกข้อมูลการเดินทางเข้าและออกจากอินเดียอย่างถูกต้องและตรงตามความเป็นจริงเป็นสิ่งสำคัญ หากข้อมูลที่ให้ไม่ตรงกับความเป็นจริง อาจส่งผลกระทบต่อการพิจารณาวีซ่า

3. ค่าดำเนินการเพิ่มเติมในกรณีที่ใช้บริการขอวีซ่าผ่านศูนย์รับยื่นวีซ่า มีค่าธรรมเนียมดำเนินการเพิ่มเติม(ค่าใช้จ่ายเหล่านี้ ไม่รวมอยู่ในราคาทัวร์ ผู้สมัครต้องชำระเพิ่มเติมตามที่กำหนด)

4. ดุลยพินิจในการอนุมัติวีซ่าการอนุมัติวีซ่าขึ้นอยู่กับ ดุลยพินิจของสถานทูตอินเดีย ค่าธรรมเนียมวีซ่า ไม่สามารถขอคืนได้ทุกกรณี

